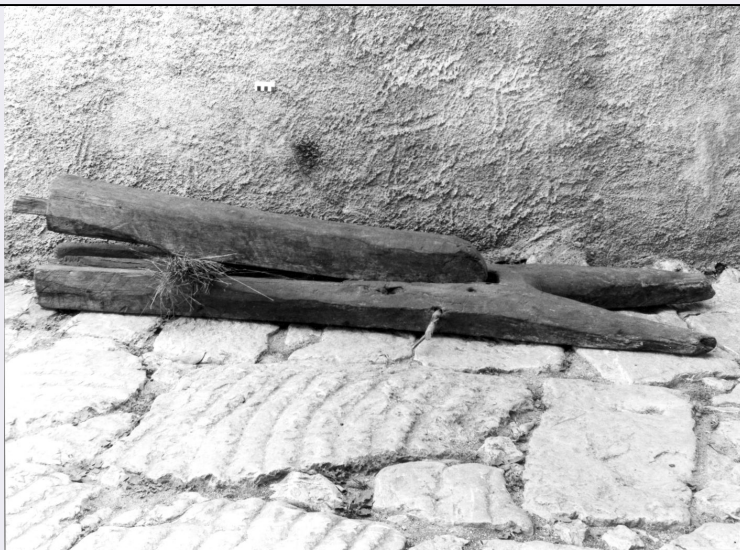


SCHEDA



CD - CODICI

TSK - Tipo di scheda BDM

LIR - Livello di ricerca C

NCT - CODICE UNIVOCO

NCTR - Codice regione 15

NCTN - Numero catalogo generale 00060454

ESC - Ente schedatore S83

ECP - Ente competente S83

LC - LOCALIZZAZIONE

PVC - LOCALIZZAZIONE GEOGRAFICO-AMMINISTRATIVA

PVCP - Provincia SA

PVCC - Comune Morigerati

LDC - COLLOCAZIONE SPECIFICA

UB - UBICAZIONE

INV - INVENTARIO DI MUSEO O DI COLLEZIONE

INVN - Numero 0690

DR - RILEVAMENTO

DRV - DATI DI RILEVAMENTO

DRVE - Ente responsabile S83

DRVR - Nome del responsabile della ricerca Blasco Luciano

DRVD - Data rilevamento 1988/05/05

OG - OGGETTO

OGT - DEFINIZIONE DELL'OGGETTO

OGTD - Definizione gramola

OGA - DENOMINAZIONE LOCALE DELL'OGGETTO

OGAG - Genere di denominazione locale

OGAD - Denominazione	mangano
AU - AUTORE FABBRICAZIONE/ ESECUZIONE	
ATB - AMBITO DI PRODUZIONE	
ATBD - Denominazione	bottega campana
ATBM - Motivazione	analisi stilistica
DTF - CRONOLOGIA DI FABBRICAZIONE/ ESECUZIONE	
DTFZ - Datazione	sec. XX inizio
DTFM - Motivazione della datazione	analisi stilistica
MT - DATI TECNICI	
MTC - MATERIA E TECNICA	
MTCM - Materia	legno
MTCT - Tecnica	intaglio
MIS - MISURE	
MISU - Unita'	cm.
MISA - Altezza	184
UT - USO	
UTF - Funzione	schacciare le piante da cui si traevano le fibre tessili
UTM - Modalita' d'uso	Dopo essere state macerate in acqua ed essiccate, le piante erano schacciate nel "mangano" per metterne a nudo le parti fibrose.
UTO - Occasione	durante l'anno
UTN - UTENTE	
UTNM - Mestiere o professione	contadini
CO - CONSERVAZIONE	
STC - STATO DI CONSERVAZIONE	
STCC - Dati di conservazione	NR
DA - DATI ANALITICI	
DES - DESCRIZIONE	
DESO - Indicazioni sull'oggetto	Utensile con robusta base con estremità bifida ed interno a doppia scanalatura. Dove termina la parte scanalata è imperniata una parte mobile provvista di impugnatura con una faccia scanalata. Le parti scanalate ed in rilievo della base e della parte mobile si giustappongono.
NSC - Notizie storico-critiche	Raccolto presso la famiglia di Lioni Giuseppe.
TU - CONDIZIONE GIURIDICA E VINCOLI	
CDG - CONDIZIONE GIURIDICA	
CDGG - Indicazione generica	proprietà privata
DO - FONTI E DOCUMENTI DI RIFERIMENTO	
FTA - DOCUMENTAZIONE FOTOGRAFICA	
FTAX - Genere	specifiche allegate
FTAP - Tipo	fotografia b/n
FTAN - Codice identificativo	AFS SBAAAS SA 51288

BIB - BIBLIOGRAFIA

BIBX - Genere	di confronto
BIBA - Autore	Scheuermeier P.
BIBD - Anno di edizione	1980
BIBH - Sigla per citazione	00000644

BIB - BIBLIOGRAFIA

BIBX - Genere	di confronto
BIBA - Autore	Storia tecnologia
BIBD - Anno di edizione	1961
BIBH - Sigla per citazione	00000687

CM - COMPILAZIONE**CMP - COMPILAZIONE**

CMPD - Data	1988
CMPN - Nome	Blasco L.
FUR - Funzionario responsabile	de Martini V.

RVM - TRASCRIZIONE

RVMD - Data	2006
RVMN - Nome	ARTPAST/ Vitagliano P.

AGG - AGGIORNAMENTO

AGGD - Data	2006
AGGN - Nome	ARTPAST/ Vitagliano P.