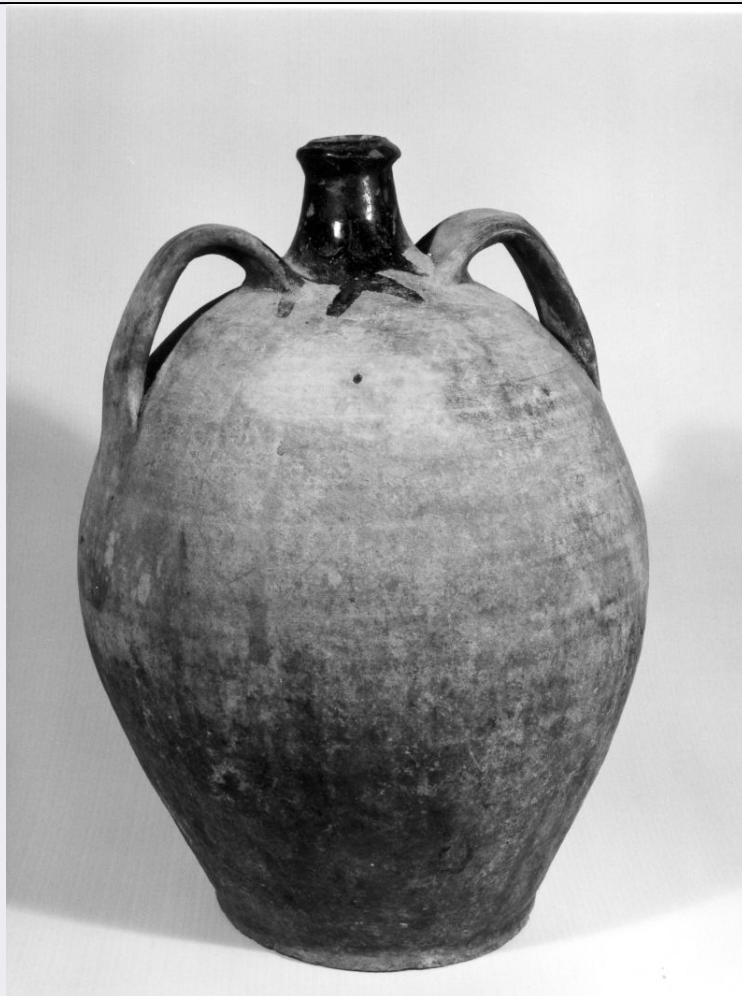


SCHEDA



CD - CODICI

TSK - Tipo di scheda BDM

LIR - Livello di ricerca C

NCT - CODICE UNIVOCO

NCTR - Codice regione 15

NCTN - Numero catalogo generale 00675177

ESC - Ente schedatore S83

ECP - Ente competente S83

LC - LOCALIZZAZIONE

PVC - LOCALIZZAZIONE GEOGRAFICO-AMMINISTRATIVA

PVCP - Provincia SA

PVCC - Comune Montecorice

LDC - COLLOCAZIONE SPECIFICA

DR - RILEVAMENTO

DRV - DATI DI RILEVAMENTO

DRVE - Ente responsabile S83

DRVR - Nome del responsabile della ricerca Castellano M. L.

DRVD - Data rilevamento	1998/01/20
--------------------------------	------------

OG - OGGETTO

OGT - DEFINIZIONE DELL'OGGETTO

OGTD - Definizione	anfora
---------------------------	--------

OGA - DENOMINAZIONE LOCALE DELL'OGGETTO

OGAG - Genere di denominazione	locale
---------------------------------------	--------

OGAD - Denominazione	mummulo
-----------------------------	---------

AU - AUTORE FABBRICAZIONE/ ESECUZIONE

ATB - AMBITO DI PRODUZIONE

ATBD - Denominazione	bottega campana
-----------------------------	-----------------

ATBM - Motivazione	contesto
---------------------------	----------

DTF - CRONOLOGIA DI FABBRICAZIONE/ ESECUZIONE

DTFZ - Datazione	sec. XX
-------------------------	---------

DTFM - Motivazione della datazione	analisi stilistica
---	--------------------

MT - DATI TECNICI

MTC - MATERIA E TECNICA

MTCM - Materia	terracotta
-----------------------	------------

MTCT - Tecnica	scultura
-----------------------	----------

MIS - MISURE

MISU - Unità	cm.
---------------------	-----

MISA - Altezza	40
-----------------------	----

MISD - Diametro	23
------------------------	----

UT - USO

UTF - Funzione	conservare l'acqua per uso domestico quotidiano
-----------------------	---

UTM - Modalità d'uso	Anfora adatta al trasporto sul luogo di lavoro in campagna. Si bevedirettamente dal collo.
-----------------------------	--

UTO - Occasione	durante l'anno
------------------------	----------------

CO - CONSERVAZIONE

STC - STATO DI CONSERVAZIONE

STCC - Dati di conservazione	NR
-------------------------------------	----

DA - DATI ANALITICI

DES - DESCRIZIONE

DESO - Indicazioni sull'oggetto	Vaso di terracotta molto panciuto, rastremato in basso, a due piccole anseopposte, con collo corto e molto stretto a bottiglia.
--	---

NSC - Notizie storico-critiche	L'attrezzo si colloca nel settore utensili domestici.
---------------------------------------	---

TU - CONDIZIONE GIURIDICA E VINCOLI

ACQ - ACQUISIZIONE

ACQT - Tipo di acquisizione	donazione
------------------------------------	-----------

CDG - CONDIZIONE GIURIDICA

CDGG - Indicazione generica	proprietà privata
------------------------------------	-------------------

DO - FONTI E DOCUMENTI DI RIFERIMENTO**FTA - DOCUMENTAZIONE FOTOGRAFICA**

FTAX - Genere	specifiche allegate
FTAP - Tipo	fotografia b/n
FTAN - Codice identificativo	AFS SBAAAS SA 8220-96

BIB - BIBLIOGRAFIA

BIBX - Genere	di confronto
BIBA - Autore	Scheuermeier P.
BIBD - Anno di edizione	1980
BIBH - Sigla per citazione	00000644

BIB - BIBLIOGRAFIA

BIBX - Genere	di confronto
BIBA - Autore	Castellano M. L.
BIBD - Anno di edizione	1985
BIBH - Sigla per citazione	00000645

BIB - BIBLIOGRAFIA

BIBX - Genere	di confronto
BIBA - Autore	Silvestrini E.
BIBD - Anno di edizione	1978
BIBH - Sigla per citazione	00000646

BIB - BIBLIOGRAFIA

BIBX - Genere	di confronto
BIBA - Autore	Museo civiltà
BIBD - Anno di edizione	1990
BIBH - Sigla per citazione	00000647

CM - COMPILAZIONE**CMP - COMPILAZIONE**

CMPD - Data	1998
CMPN - Nome	Castellano M. L.
FUR - Funzionario responsabile	Muollo G.

RVM - TRASCRIZIONE

RVMD - Data	2006
RVMN - Nome	ARTPAST/ Vitagliano P.

AGG - AGGIORNAMENTO

AGGD - Data	2006
AGGN - Nome	ARTPAST/ Vitagliano P.