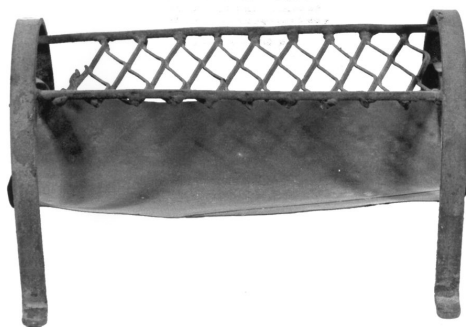


SCHEDA



CD - CODICI

TSK - Tipo di scheda	BDM
LIR - Livello di ricerca	P
NCT - CODICE UNIVOCO	
NCTR - Codice regione	15
NCTN - Numero catalogo generale	00234684
ESC - Ente schedatore	S83
ECP - Ente competente	S83

LC - LOCALIZZAZIONE

PVC - LOCALIZZAZIONE GEOGRAFICO-AMMINISTRATIVA

PVCP - Provincia	AV
PVCC - Comune	Calitri

LDC - COLLOCAZIONE SPECIFICA

LDCT - Tipologia	scuola
LDCQ - Qualificazione	media
LDCN	Scuola Media Statale Alfonso del Re
LDCU - Denominazione dello spazio viabilistico	Via P. Nenni - 83045
LDCM - Denominazione raccolta	Museo Etnografico della Civiltà Contadina ed Agricola
LDCS - Specifiche	aule

UB - UBICAZIONE

INV - INVENTARIO DI MUSEO O DI COLLEZIONE

INVN - Numero	217
---------------	-----

OG - OGGETTO

OGT - DEFINIZIONE DELL'OGGETTO

OGTD - Definizione	scaldino
--------------------	----------

AU - AUTORE FABBRICAZIONE/ ESECUZIONE

ATB - AMBITO DI PRODUZIONE

ATBD - Denominazione	bottega campana
ATBM - Motivazione	analisi stilistica
DTF - CRONOLOGIA DI FABBRICAZIONE/ ESECUZIONE	
DTFZ - Datazione	sec. XX
DTFM - Motivazione della datazione	analisi stilistica
MT - DATI TECNICI	
MTC - MATERIA E TECNICA	
MTCM - Materia	ferro
MTCT - Tecnica	battitura
MIS - MISURE	
MISU - Unita'	cm.
MISA - Altezza	15
MISL - Larghezza	16
MISN - Lunghezza	26
UT - USO	
UTF - Funzione	scaldare i piedi
UTO - Occasione	durante l'inverno
UTN - UTENTE	
UTNM - Mestiere o professione	contadini
CO - CONSERVAZIONE	
STC - STATO DI CONSERVAZIONE	
STCC - Dati di conservazione	discreto
DA - DATI ANALITICI	
DES - DESCRIZIONE	
DESO - Indicazioni sull'oggetto	Piccolo braciere formato da una gratella di ferro battuto, leggermente concavo di lamine incrociate a rete diagonali a rombi. Al di sotto c'è una lamina di ferro, l'oggetto è sorretto da quattro piedi.
TU - CONDIZIONE GIURIDICA E VINCOLI	
ACQ - ACQUISIZIONE	
ACQT - Tipo di acquisizione	donazione
ACQN - Nome	Galzano Vito
CDG - CONDIZIONE GIURIDICA	
CDGG - Indicazione generica	proprietà Ente locale
CDGS - Indicazione specifica	Comune di Calitri
CDGI - Indirizzo	83045 Calitri (AV)
DO - FONTI E DOCUMENTI DI RIFERIMENTO	
FTA - DOCUMENTAZIONE FOTOGRAFICA	
FTAX - Genere	specifiche allegate
FTAP - Tipo	fotografia b/n

FTAN - Codice identificativo	AFS SBAAAS SA 3653-01
BIB - BIBLIOGRAFIA	
BIBX - Genere	di confronto
BIBA - Autore	Scheuermeier P.
BIBD - Anno di edizione	1980
BIBH - Sigla per citazione	00000644
BIB - BIBLIOGRAFIA	
BIBX - Genere	di confronto
BIBA - Autore	Castellano M. L.
BIBD - Anno di edizione	1985
BIBH - Sigla per citazione	00000645
BIB - BIBLIOGRAFIA	
BIBX - Genere	specifica
BIBA - Autore	Silvestrini E.
BIBD - Anno di edizione	1978
BIBH - Sigla per citazione	00000646
BIB - BIBLIOGRAFIA	
BIBX - Genere	di confronto
BIBA - Autore	Museo civiltà
BIBD - Anno di edizione	1990
BIBH - Sigla per citazione	00000647
BIB - BIBLIOGRAFIA	
BIBX - Genere	di confronto
BIBA - Autore	De Maria V.
BIBD - Anno di edizione	1989
BIB - BIBLIOGRAFIA	
BIBX - Genere	di confronto
BIBA - Autore	Basile A.
BIBD - Anno di edizione	1984
BIB - BIBLIOGRAFIA	
BIBX - Genere	di confronto
BIBA - Autore	Acocella G.
BIBD - Anno di edizione	1988
SK - RIFERIMENTO AD ALTRE SCHEDE	
RSE - ALTRE SCHEDE	
RSER - Riferimento argomento	scheda contenitore
RSET - Tipo di scheda	FKO
RSEC - Codice	1500234710
RSED - Data	2002
RSEN - Compilatori	Castellano M. L.
CM - COMPILAZIONE	
CMP - COMPILAZIONE	

CMPD - Data	2002
CMPN - Nome	Castellano M. L.
FUR - Funzionario responsabile	Muollo G.
RVM - TRASCRIZIONE	
RVMD - Data	2006
RVMN - Nome	ARTPAST/ Caneschi R.
AGG - AGGIORNAMENTO	
AGGD - Data	2006
AGGN - Nome	ARTPAST/ Caneschi R.
AN - ANNOTAZIONI	
OSS - Note e osservazioni critiche	Un angolo della grata è rotto