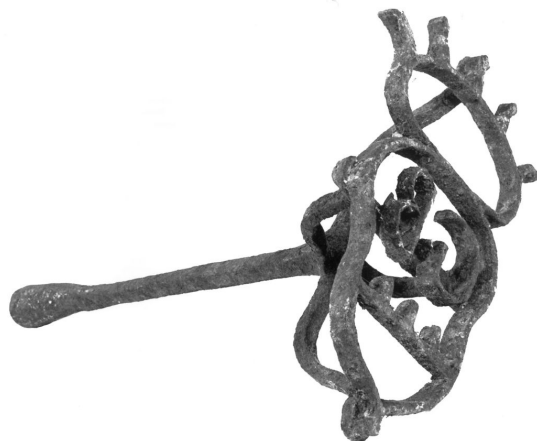


# SCHEDA



## CD - CODICI

TSK - Tipo di scheda	BDM
LIR - Livello di ricerca	P
<b>NCT - CODICE UNIVOCO</b>	
NCTR - Codice regione	15
NCTN - Numero catalogo generale	00234704
ESC - Ente schedatore	S83
ECP - Ente competente	S83

## LC - LOCALIZZAZIONE

### PVC - LOCALIZZAZIONE GEOGRAFICO-AMMINISTRATIVA

PVCP - Provincia	AV
PVCC - Comune	Calitri

### LDC - COLLOCAZIONE SPECIFICA

LDCT - Tipologia	scuola
LDCQ - Qualificazione	media
LDCN	Scuola Media Statale Alfonso del Re
LDCU - Denominazione dello spazio viabilistico	Via P. Nenni - 83045
LDCM - Denominazione raccolta	Museo Etnografico della Civiltà Contadina ed Agricola
LDCS - Specifiche	aule

## UB - UBICAZIONE

### INV - INVENTARIO DI MUSEO O DI COLLEZIONE

INVN - Numero	191
---------------	-----

## OG - OGGETTO

### OGT - DEFINIZIONE DELL'OGGETTO

OGTD - Definizione	marchio
--------------------	---------

### OGA - DENOMINAZIONE LOCALE DELL'OGGETTO

OGAG - Genere di	
------------------	--

<b>denominazione</b>	locale
<b>OGAD - Denominazione</b>	marchio
<b>AU - AUTORE FABBRICAZIONE/ ESECUZIONE</b>	
<b>ATB - AMBITO DI PRODUZIONE</b>	
<b>ATBD - Denominazione</b>	bottega campana
<b>ATBM - Motivazione</b>	analisi stilistica
<b>DTF - CRONOLOGIA DI FABBRICAZIONE/ ESECUZIONE</b>	
<b>DTFZ - Datazione</b>	sec. XX
<b>DTFM - Motivazione della datazione</b>	analisi stilistica
<b>MT - DATI TECNICI</b>	
<b>MTC - MATERIA E TECNICA</b>	
<b>MTCM - Materia</b>	ferro
<b>MTCT - Tecnica</b>	battitura
<b>MIS - MISURE</b>	
<b>MISU - Unita'</b>	cm.
<b>MISA - Altezza</b>	50
<b>MISL - Larghezza</b>	17
<b>MISN - Lunghezza</b>	29
<b>UT - USO</b>	
<b>UTF - Funzione</b>	marchiare l'allevamento di bovini
<b>UTM - Modalita' d'uso</b>	Il marchio era collegato ad una lunga pertica che permetteva una maggiore distanza tra l'allevatore e il ferro rovente. L'animale da marchiare era steso a terra e l'operazione pertanto doveva essere molto veloce.
<b>UTO - Occasione</b>	durante l'anno
<b>UTN - UTENTE</b>	
<b>UTNM - Mestiere o professione</b>	contadini
<b>CO - CONSERVAZIONE</b>	
<b>STC - STATO DI CONSERVAZIONE</b>	
<b>STCC - Dati di conservazione</b>	buono
<b>DA - DATI ANALITICI</b>	
<b>DES - DESCRIZIONE</b>	
<b>DESO - Indicazioni sull'oggetto</b>	Marchio a fuoco in ferro pesante raffigurante uno stemma con una corona a cinque punte in cima, al centro le lettere maiuscole GB, e al di sotto tre piccole creste stilizzate sporgenti da un ariga. Lungo manico di ferro con impugnatura arrotondata.
<b>TU - CONDIZIONE GIURIDICA E VINCOLI</b>	
<b>ACQ - ACQUISIZIONE</b>	
<b>ACQT - Tipo di acquisizione</b>	donazione
<b>ACQN - Nome</b>	Berrilli Giovanni
<b>CDG - CONDIZIONE GIURIDICA</b>	
<b>CDGG - Indicazione</b>	

<b>generica</b>	proprietà Ente locale
<b>CDGS - Indicazione specifica</b>	Comune di Calitri
<b>CDGI - Indirizzo</b>	83045 Calitri (AV)

## DO - FONTI E DOCUMENTI DI RIFERIMENTO

### FTA - DOCUMENTAZIONE FOTOGRAFICA

<b>FTAX - Genere</b>	specifiche allegate
<b>FTAP - Tipo</b>	fotografia b/n
<b>FTAN - Codice identificativo</b>	AFS SBAAAS SA 3636-01

### BIB - BIBLIOGRAFIA

<b>BIBX - Genere</b>	di confronto
<b>BIBA - Autore</b>	Basile A.
<b>BIBD - Anno di edizione</b>	1984

### BIB - BIBLIOGRAFIA

<b>BIBX - Genere</b>	di confronto
<b>BIBA - Autore</b>	De Maria V.
<b>BIBD - Anno di edizione</b>	1989

### BIB - BIBLIOGRAFIA

<b>BIBX - Genere</b>	di confronto
<b>BIBA - Autore</b>	Acocella G.
<b>BIBD - Anno di edizione</b>	1988

### BIB - BIBLIOGRAFIA

<b>BIBX - Genere</b>	di confronto
<b>BIBA - Autore</b>	Silvestrini E.
<b>BIBD - Anno di edizione</b>	1978
<b>BIBH - Sigla per citazione</b>	00000646

### BIB - BIBLIOGRAFIA

<b>BIBX - Genere</b>	di confronto
<b>BIBA - Autore</b>	Scheuermeier P.
<b>BIBD - Anno di edizione</b>	1980
<b>BIBH - Sigla per citazione</b>	00000644

### BIB - BIBLIOGRAFIA

<b>BIBX - Genere</b>	di confronto
<b>BIBA - Autore</b>	Castellano M. L.
<b>BIBD - Anno di edizione</b>	1985
<b>BIBH - Sigla per citazione</b>	00000645

### BIB - BIBLIOGRAFIA

<b>BIBX - Genere</b>	di confronto
<b>BIBA - Autore</b>	Museo civiltà
<b>BIBD - Anno di edizione</b>	1990
<b>BIBH - Sigla per citazione</b>	00000647

## SK - RIFERIMENTO AD ALTRE SCHEDE

### RSE - ALTRE SCHEDE

<b>RSER - Riferimento argomento</b>	scheda contenitore
<b>RSET - Tipo di scheda</b>	FKO
<b>RSEC - Codice</b>	1500234710
<b>RSED - Data</b>	2002
<b>RSEN - Compilatori</b>	Castellano M. L.
<b>CM - COMPILAZIONE</b>	
<b>CMP - COMPILAZIONE</b>	
<b>CMPD - Data</b>	2002
<b>CMPN - Nome</b>	Castellano M. L.
<b>FUR - Funzionario responsabile</b>	Muollo G.
<b>RVM - TRASCRIZIONE</b>	
<b>RVMD - Data</b>	2006
<b>RVMN - Nome</b>	ARTPAST/ Caneschi R.
<b>AGG - AGGIORNAMENTO</b>	
<b>AGGD - Data</b>	2006
<b>AGGN - Nome</b>	ARTPAST/ Caneschi R.