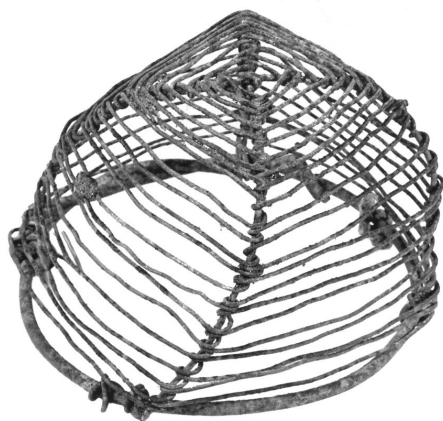


# SCHEDA



## CD - CODICI

TSK - Tipo di scheda BDM

LIR - Livello di ricerca C

### NCT - CODICE UNIVOCO

NCTR - Codice regione 15

NCTN - Numero catalogo generale 00234709

ESC - Ente schedatore S83

ECP - Ente competente S83

## LC - LOCALIZZAZIONE

### PVC - LOCALIZZAZIONE GEOGRAFICO-AMMINISTRATIVA

PVCP - Provincia AV

PVCC - Comune Calitri

### LDC - COLLOCAZIONE SPECIFICA

LDCT - Tipologia scuola

LDCQ - Qualificazione media

LDCN Scuola Media Statale Alfonso del Re

LDCU - Denominazione dello spazio viabilistico Via P. Nenni - 83045

LDCM - Denominazione raccolta Museo Etnografico della Civiltà Contadina ed Agricola

LDCS - Specifiche aule

## UB - UBICAZIONE

### INV - INVENTARIO DI MUSEO O DI COLLEZIONE

INVN - Numero 153

## OG - OGGETTO

### OGT - DEFINIZIONE DELL'OGGETTO

OGTD - Definizione museruola per bovini

### OGA - DENOMINAZIONE LOCALE DELL'OGGETTO

OGAG - Genere di

<b>denominazione</b>	locale
<b>OGAD - Denominazione</b>	m'ssarola
<b>AU - AUTORE FABBRICAZIONE/ ESECUZIONE</b>	
<b>ATB - AMBITO DI PRODUZIONE</b>	
<b>ATBD - Denominazione</b>	bottega campana
<b>ATBM - Motivazione</b>	analisi stilistica
<b>DTF - CRONOLOGIA DI FABBRICAZIONE/ ESECUZIONE</b>	
<b>DTFZ - Datazione</b>	sec. XX
<b>DTFM - Motivazione della datazione</b>	analisi stilistica
<b>MT - DATI TECNICI</b>	
<b>MTC - MATERIA E TECNICA</b>	
<b>MTCM - Materia</b>	ferro
<b>MTCT - Tecnica</b>	forgiatura
<b>MIS - MISURE</b>	
<b>MISU - Unita'</b>	cm.
<b>MISA - Altezza</b>	12
<b>MISD - Diametro</b>	19
<b>UT - USO</b>	
<b>UTF - Funzione</b>	lavoro di trasporto o traino con gli animali
<b>UTO - Occasione</b>	durante l'anno
<b>UTN - UTENTE</b>	
<b>UTNM - Mestiere o professione</b>	contadini
<b>CO - CONSERVAZIONE</b>	
<b>STC - STATO DI CONSERVAZIONE</b>	
<b>STCC - Dati di conservazione</b>	discreto
<b>DA - DATI ANALITICI</b>	
<b>DES - DESCRIZIONE</b>	
<b>DESO - Indicazioni sull'oggetto</b>	Museruola fatta di robusto filo di ferro lavorato a righe parallele che si intrecciano attorno a quattro angoli di filo di ferro, formando un cestino con la base molto stretta. Il bordo è rinforzato da un altro filo di ferro più spesso.
<b>NSC - Notizie storico-critiche</b>	La museruola si usava per evitare che le vacche si distrassero mangiando durante il lavoro, o che danneggiassero qualche coltura. Si adoperava specialmente durante l'aratura.
<b>TU - CONDIZIONE GIURIDICA E VINCOLI</b>	
<b>ACQ - ACQUISIZIONE</b>	
<b>ACQT - Tipo di acquisizione</b>	donazione
<b>CDG - CONDIZIONE GIURIDICA</b>	
<b>CDGG - Indicazione generica</b>	proprietà Ente locale
<b>CDGS - Indicazione specifica</b>	Comune di Calitri

<b>CDGI - Indirizzo</b>	83045 Calitri (AV)
-------------------------	--------------------

## **DO - FONTI E DOCUMENTI DI RIFERIMENTO**

### **FTA - DOCUMENTAZIONE FOTOGRAFICA**

<b>FTAX - Genere</b>	specifiche allegate
<b>FTAP - Tipo</b>	fotografia b/n
<b>FTAN - Codice identificativo</b>	AFS SBAAAS SA 3628-01

### **BIB - BIBLIOGRAFIA**

<b>BIBX - Genere</b>	di confronto
<b>BIBA - Autore</b>	Basile A.
<b>BIBD - Anno di edizione</b>	1984

### **BIB - BIBLIOGRAFIA**

<b>BIBX - Genere</b>	di confronto
<b>BIBA - Autore</b>	De Maria V.
<b>BIBD - Anno di edizione</b>	1989

### **BIB - BIBLIOGRAFIA**

<b>BIBX - Genere</b>	di confronto
<b>BIBA - Autore</b>	Acocella G.
<b>BIBD - Anno di edizione</b>	1988

### **BIB - BIBLIOGRAFIA**

<b>BIBX - Genere</b>	di confronto
<b>BIBA - Autore</b>	Silvestrini E.
<b>BIBD - Anno di edizione</b>	1978
<b>BIBH - Sigla per citazione</b>	00000646

### **BIB - BIBLIOGRAFIA**

<b>BIBX - Genere</b>	di confronto
<b>BIBA - Autore</b>	Scheuermeier P.
<b>BIBD - Anno di edizione</b>	1980
<b>BIBH - Sigla per citazione</b>	00000644

### **BIB - BIBLIOGRAFIA**

<b>BIBX - Genere</b>	di confronto
<b>BIBA - Autore</b>	Castellano M. L.
<b>BIBD - Anno di edizione</b>	1985
<b>BIBH - Sigla per citazione</b>	00000645

### **BIB - BIBLIOGRAFIA**

<b>BIBX - Genere</b>	di confronto
<b>BIBA - Autore</b>	Museo civiltà
<b>BIBD - Anno di edizione</b>	1990
<b>BIBH - Sigla per citazione</b>	00000647

## **SK - RIFERIMENTO AD ALTRE SCHEDE**

### **RSE - ALTRE SCHEDE**

<b>RSER - Riferimento argomento</b>	scheda contenitore
<b>RSET - Tipo di scheda</b>	FKO

<b>RSEC - Codice</b>	1500234710
<b>RSED - Data</b>	2002
<b>RSEN - Compilatori</b>	Castellano M. L.
<b>CM - COMPILAZIONE</b>	
<b>CMP - COMPILAZIONE</b>	
<b>CMPD - Data</b>	2002
<b>CMPN - Nome</b>	Castellano M. L.
<b>FUR - Funzionario responsabile</b>	Muollo G.
<b>RVM - TRASCRIZIONE</b>	
<b>RVMD - Data</b>	2006
<b>RVMN - Nome</b>	ARTPAST/ Caneschi R.
<b>AGG - AGGIORNAMENTO</b>	
<b>AGGD - Data</b>	2006
<b>AGGN - Nome</b>	ARTPAST/ Caneschi R.