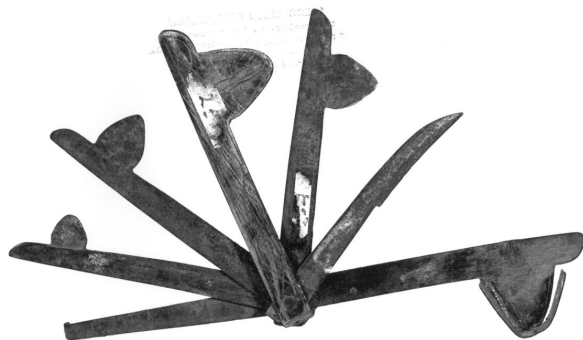


SCHEDA



CD - CODICI

TSK - Tipo di scheda BDM

LIR - Livello di ricerca P

NCT - CODICE UNIVOCO

NCTR - Codice regione 15

NCTN - Numero catalogo generale 00234737

ESC - Ente schedatore S83

ECP - Ente competente S83

LC - LOCALIZZAZIONE

PVC - LOCALIZZAZIONE GEOGRAFICO-AMMINISTRATIVA

PVCP - Provincia AV

PVCC - Comune Calitri

LDC - COLLOCAZIONE SPECIFICA

LDCT - Tipologia scuola

LDCQ - Qualificazione media

LDCN Scuola Media Statale Alfonso del Re

LDCU - Denominazione dello spazio viabilistico Via P. Nenni - 83045

LDCM - Denominazione raccolta Museo Etnografico della Civiltà Contadina ed Agricola

LDCS - Specifiche aule

UB - UBICAZIONE

INV - INVENTARIO DI MUSEO O DI COLLEZIONE

INVN - Numero 254

OG - OGGETTO

OGT - DEFINIZIONE DELL'OGGETTO

OGTD - Definizione macchina per salassi

OGA - DENOMINAZIONE LOCALE DELL'OGGETTO

OGAG - Genere di

denominazione	locale
OGAD - Denominazione	sagnatur
AU - AUTORE FABBRICAZIONE/ ESECUZIONE	
ATB - AMBITO DI PRODUZIONE	
ATBD - Denominazione	bottega campana
ATBM - Motivazione	analisi stilistica
DTF - CRONOLOGIA DI FABBRICAZIONE/ ESECUZIONE	
DTFZ - Datazione	sec. XX
DTFM - Motivazione della datazione	analisi stilistica
MT - DATI TECNICI	
MTC - MATERIA E TECNICA	
MTCM - Materia	ferro
MTCT - Tecnica	forgiatura
MIS - MISURE	
MISU - Unita'	cm.
MISA - Altezza	4
MISN - Lunghezza	12
UT - USO	
UTF - Funzione	curare i cavalli
UTM - Modalita' d'uso	Serviva per diversi interventi veterinari sui cavalli, tra cui i salassi rapidi in caso di emorragie cerebrali.
UTO - Occasione	durante l'anno
UTN - UTENTE	
UTNM - Mestiere o professione	fabbro e maniscalco
CO - CONSERVAZIONE	
STC - STATO DI CONSERVAZIONE	
STCC - Dati di conservazione	discreto
DA - DATI ANALITICI	
DES - DESCRIZIONE	
DESO - Indicazioni sull'oggetto	Astuccio di attrezzi medici formato da sei lame, tra cui un bisturi, dei falcetti, una raspa, che girano attorno ad un perno centrale.
TU - CONDIZIONE GIURIDICA E VINCOLI	
ACQ - ACQUISIZIONE	
ACQT - Tipo di acquisizione	donazione
CDG - CONDIZIONE GIURIDICA	
CDGG - Indicazione generica	proprietà Ente locale
CDGS - Indicazione specifica	Comune di Calitri
CDGI - Indirizzo	83045 Calitri (AV)
DO - FONTI E DOCUMENTI DI RIFERIMENTO	

FTA - DOCUMENTAZIONE FOTOGRAFICA

FTAX - Genere	specifiche allegate
FTAP - Tipo	fotografia b/n
FTAN - Codice identificativo	AFS SBAAAS SA 3621-01

BIB - BIBLIOGRAFIA

BIBX - Genere	di confronto
BIBA - Autore	Basile A.
BIBD - Anno di edizione	1984

BIB - BIBLIOGRAFIA

BIBX - Genere	di confronto
BIBA - Autore	De Maria V.
BIBD - Anno di edizione	1989

BIB - BIBLIOGRAFIA

BIBX - Genere	di confronto
BIBA - Autore	Acocella G.
BIBD - Anno di edizione	1988

BIB - BIBLIOGRAFIA

BIBX - Genere	di confronto
BIBA - Autore	Silvestrini E.
BIBD - Anno di edizione	1978
BIBH - Sigla per citazione	00000646

BIB - BIBLIOGRAFIA

BIBX - Genere	di confronto
BIBA - Autore	Scheuermeier P.
BIBD - Anno di edizione	1980
BIBH - Sigla per citazione	00000644

BIB - BIBLIOGRAFIA

BIBX - Genere	di confronto
BIBA - Autore	Castellano M. L.
BIBD - Anno di edizione	1985
BIBH - Sigla per citazione	00000645

BIB - BIBLIOGRAFIA

BIBX - Genere	di confronto
BIBA - Autore	Museo civiltà
BIBD - Anno di edizione	1990
BIBH - Sigla per citazione	00000647

SK - RIFERIMENTO AD ALTRE SCHEDE**RSE - ALTRE SCHEDE**

RSER - Riferimento argomento	scheda contenitore
RSET - Tipo di scheda	FKO
RSEC - Codice	1500234710
RSED - Data	2002

RSEN - Compilatori	Castellano M. L.
CM - COMPILAZIONE	
CMP - COMPILAZIONE	
CMPD - Data	2002
CMPN - Nome	Castellano M. L.
FUR - Funzionario responsabile	Muollo G.
RVM - TRASCRIZIONE	
RVMD - Data	2006
RVMN - Nome	ARTPAST/ Caneschi R.
AGG - AGGIORNAMENTO	
AGGD - Data	2006
AGGN - Nome	ARTPAST/ Caneschi R.