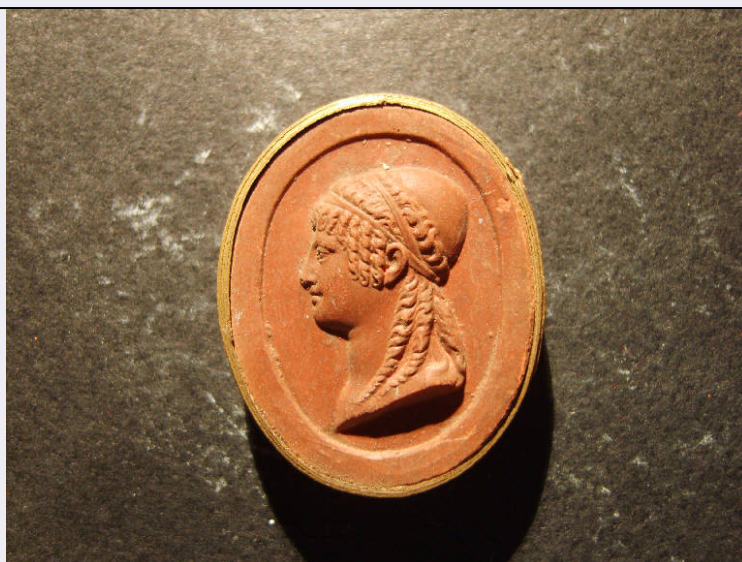


SCHEDA



CD - CODICI

TSK - Tipo di scheda BDM

LIR - Livello di ricerca P

NCT - CODICE UNIVOCO

NCTR - Codice regione 15

NCTN - Numero catalogo generale 00675095

ESC - Ente schedatore S83

ECP - Ente competente S83

LC - LOCALIZZAZIONE

PVC - LOCALIZZAZIONE GEOGRAFICO-AMMINISTRATIVA

PVCP - Provincia SA

PVCC - Comune Moio della Civitella

PVCF - Frazione Pellare

LDC - COLLOCAZIONE SPECIFICA

LDCT - Tipologia convento

LDCQ - Qualificazione francescano

LDCN - Denominazione attuale Convento di S. Francesco (ex)

LDCU - Indirizzo Via Municipio - 84060

LDCM - Denominazione raccolta Museo della Civiltà Contadina

LA - ALTRE LOCALIZZAZIONI

TCL - Tipo di localizzazione di archivio

PRV - LOCALIZZAZIONE GEOGRAFICO-AMMINISTRATIVA

PRVR - Regione Campania

PRVP - Provincia SA

PRVC - Comune Moio della Civitella

PRVF - Frazione Pellare

PRC - COLLOCAZIONE SPECIFICA DI PROVENIENZA	
PRCD	scuola media statale
PRCM - Denominazione raccolta/ del raccoglitore	aula
OG - OGGETTO	
OGT - DEFINIZIONE DELL'OGGETTO	
OGTD - Definizione	calzatoio
AU - AUTORE FABBRICAZIONE/ ESECUZIONE	
ATB - AMBITO DI PRODUZIONE	
ATBD - Denominazione	bottega campana
ATBM - Motivazione	analisi stilistica
DTF - CRONOLOGIA DI FABBRICAZIONE/ ESECUZIONE	
DTFZ - Datazione	sec. XX
DTFM - Motivazione della datazione	analisi stilistica
MT - DATI TECNICI	
MTC - MATERIA E TECNICA	
MTCM - Materia	ferro
MTCT - Tecnica	forgiatura
MIS - MISURE	
MISU - Unità	cm.
MISL - Larghezza	4
MISN - Lunghezza	16
UT - USO	
UTF - Funzione	aiutare a calzare le scarpe
UTO - Occasione	per il lavoro del calzolaio
CO - CONSERVAZIONE	
STC - STATO DI CONSERVAZIONE	
STCC - Dati di conservazione	NR
DA - DATI ANALITICI	
DES - DESCRIZIONE	
DESO - Indicazioni sull'oggetto	Arnese metallico stretto e lungo e concavo.
TU - CONDIZIONE GIURIDICA E VINCOLI	
CDG - CONDIZIONE GIURIDICA	
CDGG - Indicazione generica	proprietà Ente locale
CDGS - Indicazione specifica	Comune di Moio della Civitella
CDGI - Indirizzo	Via Municipio - Pellare - 84060 Moio della Civitella (SA)
DO - FONTI E DOCUMENTI DI RIFERIMENTO	
FTA - DOCUMENTAZIONE FOTOGRAFICA	
FTAX - Genere	specifiche allegate

FTAP - Tipo	fotografia b/n
FTAN - Codice identificativo	AFS SBAAAS SA 4105-94
BIB - BIBLIOGRAFIA	
BIBX - Genere	di confronto
BIBA - Autore	Silvestrini E.
BIBD - Anno di edizione	1978
BIBH - Sigla per citazione	00000646
BIB - BIBLIOGRAFIA	
BIBX - Genere	di confronto
BIBA - Autore	Scheuermeier P.
BIBD - Anno di edizione	1980
BIBH - Sigla per citazione	00000644
BIB - BIBLIOGRAFIA	
BIBX - Genere	di confronto
BIBA - Autore	Castellano M. L.
BIBD - Anno di edizione	1985
BIBH - Sigla per citazione	00000645
BIB - BIBLIOGRAFIA	
BIBX - Genere	di confronto
BIBA - Autore	Museo civiltà
BIBD - Anno di edizione	1990
BIBH - Sigla per citazione	00000647
CM - COMPILAZIONE	
CMP - COMPILAZIONE	
CMPD - Data	1994
CMPN - Nome	Castellano M. L.
FUR - Funzionario responsabile	Muollo G.
RVM - TRASCRIZIONE	
RVMD - Data	2006
RVMN - Nome	ARTPAST/ Caneschi R.
AGG - AGGIORNAMENTO	
AGGD - Data	2006
AGGN - Nome	ARTPAST/ Caneschi R.