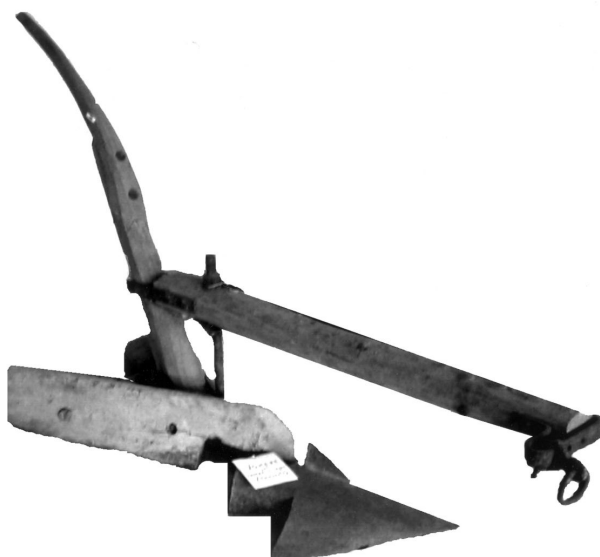


SCHEDA



CD - CODICI

TSK - Tipo di scheda BDM

LIR - Livello di ricerca C

NCT - CODICE UNIVOCO

NCTR - Codice regione 15

NCTN - Numero catalogo generale 00674755

ESC - Ente schedatore S83

ECP - Ente competente S83

LC - LOCALIZZAZIONE

PVC - LOCALIZZAZIONE GEOGRAFICO-AMMINISTRATIVA

PVCP - Provincia AV

PVCC - Comune Calitri

LDC - COLLOCAZIONE SPECIFICA

LDCT - Tipologia scuola

LDCQ - Qualificazione media

LDCN Scuola Media Statale Alfonso del Re

LDCU - Denominazione dello spazio viabilistico Via P. Nenni - 83045

LDCM - Denominazione raccolta Museo Etnografico della Civiltà Contadina ed Agricola

LDCS - Specifiche sala espositiva

UB - UBICAZIONE

INV - INVENTARIO DI MUSEO O DI COLLEZIONE

INVN - Numero 182

OG - OGGETTO

OGT - DEFINIZIONE DELL'OGGETTO

OGTD - Definizione aratro

AU - AUTORE FABBRICAZIONE/ ESECUZIONE

ATB - AMBITO DI PRODUZIONE**ATBD - Denominazione** bottega campana**ATBM - Motivazione** tradizione orale**DTF - CRONOLOGIA DI FABBRICAZIONE/ ESECUZIONE****DTFZ - Datazione** 1870 ante**DTFM - Motivazione della datazione** informazioni raccolte dal rilevamento sul terreno**MT - DATI TECNICI****MTC - MATERIA E TECNICA****MTCM - Materia** legno**MTCT - Tecnica** intaglio**MTC - MATERIA E TECNICA****MTCM - Materia** ferro**MTCT - Tecnica** forgiatura**MIS - MISURE****MISU - Unita'** cm.**MISN - Lunghezza** 187**UT - USO****UTF - Funzione** rompere il terreno/smuovere le zolle/tracciare un solco nel campo**UTM - Modalita' d'uso** L'aratro veniva agganciato al giogo e così trainato dai buoi sul campo da lavorare.**UTO - Occasione** lavoro nei campi**UTA - Collocazione nell'ambiente** magazzino degli attrezzi**UTS - Cronologia d'uso** 1870 ante**UTN - UTENTE****UTNC - Categorie sociali di utenza** uomini**CO - CONSERVAZIONE****STC - STATO DI CONSERVAZIONE****STCC - Dati di conservazione** buono**DA - DATI ANALITICI****DES - DESCRIZIONE****DESO - Indicazioni sull'oggetto**

L'aratro è costituito dai seguenti elementi: il ceppo, base di legno che funge da supporto all'organo principale di lavoro; il vomere, che è l'elemento di ferro che penetra nel terreno e taglia orizzontalmente la terra; il profime, barra che collega il ceppo alla bure; la bure, organo di traino che collega l'aratro all'animale; il manubrio, che serve come organo di guida.

NSC - Notizie storico-critiche

L'aratro deriva dall'evoluzione e dal perfezionamento della zappa e della vanga, che operavano con la forza muscolare dell'uomo. L'aratro tradizionale di legno era simmetrico nella struttura, smuoveva la terra tracciando un solco senza rovesciare la zolla. Alla fine dell'Ottocento, cominciarono a diffondersi i primi aratri asimetrici, ovvero rovesciatori, con la struttura in ferro.

TU - CONDIZIONE GIURIDICA E VINCOLI**ACQ - ACQUISIZIONE**

ACQT - Tipo di acquisizione	donazione
ACQD - Data	1987
ACQL - Luogo di acquisizione	Campania/ AV/ Calitri

CDG - CONDIZIONE GIURIDICA

CDGG - Indicazione generica	proprietà Ente locale
CDGS - Indicazione specifica	Comune di Calitri
CDGI - Indirizzo	83045 Calitri (SA)

DO - FONTI E DOCUMENTI DI RIFERIMENTO**FTA - DOCUMENTAZIONE FOTOGRAFICA**

FTAX - Genere	specifiche allegate
FTAP - Tipo	fotografia b/n
FTAN - Codice identificativo	AFS SBAAAS SA 5865-01

CM - COMPILAZIONE**CMP - COMPILAZIONE**

CMPD - Data	2005
CMPN - Nome	Cefalo M.
FUR - Funzionario responsabile	Muollo G.

RVM - TRASCRIZIONE

RVMD - Data	2006
RVMN - Nome	ARTPAST/ Raina I.

AGG - AGGIORNAMENTO

AGGD - Data	2006
AGGN - Nome	ARTPAST/ Raina I.

AN - ANNOTAZIONI

OSS - Note e osservazioni critiche	Informazioni desunte da una ricerca sul terreno, la cui fonte principale è la tradizione orale.
---	---