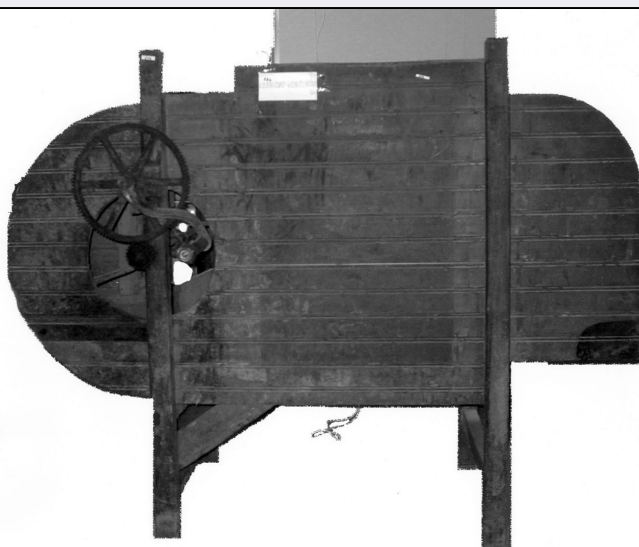


# SCHEDA



## CD - CODICI

TSK - Tipo di scheda BDM

LIR - Livello di ricerca C

### NCT - CODICE UNIVOCO

NCTR - Codice regione 15

NCTN - Numero catalogo generale 00674757

ESC - Ente schedatore S83

ECP - Ente competente S83

## LC - LOCALIZZAZIONE

### PVC - LOCALIZZAZIONE GEOGRAFICO-AMMINISTRATIVA

PVCP - Provincia AV

PVCC - Comune Calitri

### LDC - COLLOCAZIONE SPECIFICA

LDCT - Tipologia scuola

LDCQ - Qualificazione media

LDCN Scuola Media Statale Alfonso del Re

LDCU - Denominazione dello spazio viabilistico Via P. Nenni - 83045

LDCM - Denominazione raccolta Museo Etnografico della Civiltà Contadina ed Agricola

LDCS - Specifiche sala espositiva

## UB - UBICAZIONE

### INV - INVENTARIO DI MUSEO O DI COLLEZIONE

INVN - Numero 264

## OG - OGGETTO

### OGT - DEFINIZIONE DELL'OGGETTO

OGTD - Definizione crivello

### OGA - DENOMINAZIONE LOCALE DELL'OGGETTO

OGAG - Genere di

<b>denominazione</b>	dialettale
<b>OGAD - Denominazione</b>	cr'ntor
<b>AU - AUTORE FABBRICAZIONE/ ESECUZIONE</b>	
<b>ATB - AMBITO DI PRODUZIONE</b>	
<b>ATBD - Denominazione</b>	bottega campana
<b>ATBM - Motivazione</b>	tradizione orale
<b>DTF - CRONOLOGIA DI FABBRICAZIONE/ ESECUZIONE</b>	
<b>DTFZ - Datazione</b>	1960 ante
<b>DTFM - Motivazione della datazione</b>	informazioni raccolte dal rilevamento sul terreno
<b>MT - DATI TECNICI</b>	
<b>MTC - MATERIA E TECNICA</b>	
<b>MTCM - Materia</b>	legno
<b>MTCT - Tecnica</b>	sagomatura
<b>MTC - MATERIA E TECNICA</b>	
<b>MTCM - Materia</b>	ferro
<b>MTCT - Tecnica</b>	forgiatura
<b>MIS - MISURE</b>	
<b>MISU - Unita'</b>	cm.
<b>MISA - Altezza</b>	120
<b>MISN - Lunghezza</b>	140
<b>UT - USO</b>	
<b>UTF - Funzione</b>	eliminare la paglia e la pula dal grano e classificare per grandezza i semi dei cereali
<b>UTM - Modalita' d'uso</b>	Conclusa la trebbiatura, si otteneva una massa di granella, paglia e pula che veniva posta nel crivello.
<b>UTO - Occasione</b>	durante il raccolto
<b>UTA - Collocazione nell'ambiente</b>	magazzino degli attrezzi
<b>UTS - Cronologia d'uso</b>	1960 ante
<b>UTN - UTENTE</b>	
<b>UTNC - Categorie sociali di utenza</b>	uomini
<b>CO - CONSERVAZIONE</b>	
<b>STC - STATO DI CONSERVAZIONE</b>	
<b>STCC - Dati di conservazione</b>	buono
<b>DA - DATI ANALITICI</b>	
<b>DES - DESCRIZIONE</b>	
<b>DESO - Indicazioni sull'oggetto</b>	Grosso cassone di legno fornito all'interno di una sorta di ventilatore che separava i semi da vagliare dai semi piccoli non maturati, da pagliuzze, da pula e da altre impurità; di un crivello che oscillava e separava i semi da terra e dalle pietre; di un dispositivo a lamiera alveolata per la classificazione dei semi grandi e piccoli.
	Questo crivello di grosse dimensioni era manuale e presente solo in

<b>NSC - Notizie storico-critiche</b>	aziende agricole più grandi.
---------------------------------------	------------------------------

## **TU - CONDIZIONE GIURIDICA E VINCOLI**

### **ACQ - ACQUISIZIONE**

<b>ACQT - Tipo di acquisizione</b>	donazione
<b>ACQN - Nome</b>	Berrilli Giovanni
<b>ACQD - Data</b>	1996
<b>ACQL - Luogo di acquisizione</b>	Campania/ AV/ Calitri

### **CDG - CONDIZIONE GIURIDICA**

<b>CDGG - Indicazione generica</b>	proprietà Ente locale
<b>CDGS - Indicazione specifica</b>	Comune di Calitri
<b>CDGI - Indirizzo</b>	83045 Calitri (SA)

## **DO - FONTI E DOCUMENTI DI RIFERIMENTO**

### **FTA - DOCUMENTAZIONE FOTOGRAFICA**

<b>FTAX - Genere</b>	specifiche allegate
<b>FTAP - Tipo</b>	fotografia b/n
<b>FTAN - Codice identificativo</b>	AFS SBAAAS SA 5867-01

## **CM - COMPILAZIONE**

### **CMP - COMPILAZIONE**

<b>CMPD - Data</b>	2005
<b>CMPN - Nome</b>	Cefalo M.
<b>FUR - Funzionario responsabile</b>	Muollo G.

### **RVM - TRASCRIZIONE**

<b>RVMD - Data</b>	2006
<b>RVMN - Nome</b>	ARTPAST/ Raina I.

### **AGG - AGGIORNAMENTO**

<b>AGGD - Data</b>	2006
<b>AGGN - Nome</b>	ARTPAST/ Raina I.

## **AN - ANNOTAZIONI**

<b>OSS - Note e osservazioni critiche</b>	Informazioni desunte da una ricerca sul terreno, la cui fonte principale è la tradizione orale.
---	---