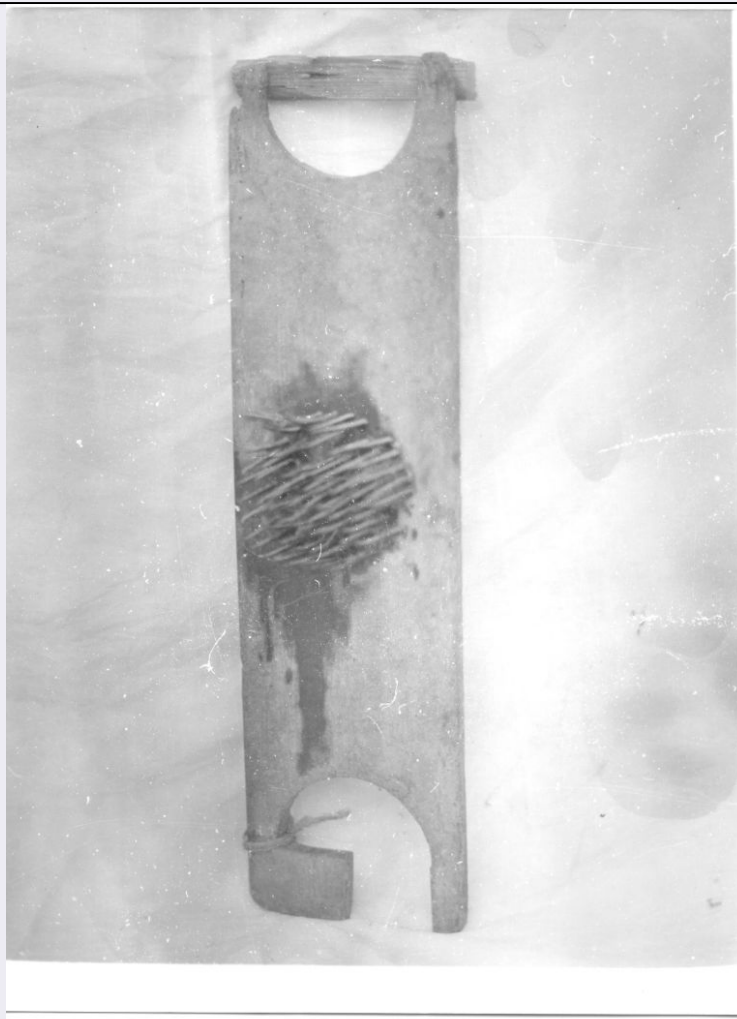


# SCHEDA



## CD - CODICI

TSK - Tipo di scheda BDM

LIR - Livello di ricerca C

### NCT - CODICE UNIVOCO

NCTR - Codice regione 15

NCTN - Numero catalogo generale 00061505

ESC - Ente schedatore S83

ECP - Ente competente S83

## LC - LOCALIZZAZIONE

### PVC - LOCALIZZAZIONE GEOGRAFICO-AMMINISTRATIVA

PVCP - Provincia SA

PVCC - Comune Moio della Civitella

PVCF - Frazione Pellare

### LDC - COLLOCAZIONE SPECIFICA

LDCT - Tipologia convento

LDCQ - Qualificazione francescano

LDCN - Denominazione attuale Convento di S. Francesco (ex)

<b>LDCC - Complesso di appartenenza</b>	via Municipio
<b>LDCU - Indirizzo</b>	NR (recupero pregresso)
<b>LDCM - Denominazione raccolta</b>	Museo della Civiltà Contadina
<b>DR - RILEVAMENTO</b>	
<b>DRV - DATI DI RILEVAMENTO</b>	
<b>DRVE - Ente responsabile</b>	S83
<b>DRVR - Nome del responsabile della ricerca</b>	Stifano G.
<b>DRVD - Data rilevamento</b>	1986/09/04
<b>OG - OGGETTO</b>	
<b>OGT - DEFINIZIONE DELL'OGGETTO</b>	
<b>OGTD - Definizione</b>	cardo
<b>OGA - DENOMINAZIONE LOCALE DELL'OGGETTO</b>	
<b>OGAG - Genere di denominazione</b>	locale
<b>OGAD - Denominazione</b>	cardo
<b>AU - AUTORE FABBRICAZIONE/ ESECUZIONE</b>	
<b>ATB - AMBITO DI PRODUZIONE</b>	
<b>ATBD - Denominazione</b>	bottega campana
<b>ATBM - Motivazione</b>	contesto
<b>LDF - LOCALIZZAZIONE GEOGRAFICO-AMMINISTRATIVA</b>	
<b>LDFR - Regione</b>	Campania
<b>LDFP - Provincia</b>	SA
<b>LDFC - Comune</b>	Moio della Civitella
<b>LDFE - Frazione</b>	Pellare
<b>DTF - CRONOLOGIA DI FABBRICAZIONE/ ESECUZIONE</b>	
<b>DTFZ - Datazione</b>	sec. XIX
<b>DTFM - Motivazione della datazione</b>	analisi stilistica
<b>MT - DATI TECNICI</b>	
<b>MTC - MATERIA E TECNICA</b>	
<b>MTCM - Materia</b>	legno
<b>MTCT - Tecnica</b>	intaglio
<b>MTC - MATERIA E TECNICA</b>	
<b>MTCM - Materia</b>	ferro
<b>MTCT - Tecnica</b>	forgiatura
<b>MIS - MISURE</b>	
<b>MISU - Unità</b>	cm.
<b>MISL - Larghezza</b>	15
<b>MISN - Lunghezza</b>	67
<b>UT - USO</b>	
<b>UTF - Funzione</b>	cardare il lino

<b>UTM - Modalità d'uso</b>	Pezzo di legno di forma rettangolare alle cui basi vi sono due fori dalla capienza di una mano o di un piede. Al centro vi sono applicati dei chiodi irti.
<b>UTO - Occasione</b>	durante l'anno
<b>UTN - UTENTE</b>	
<b>UTNM - Mestiere o professione</b>	contadini
<b>CO - CONSERVAZIONE</b>	
<b>STC - STATO DI CONSERVAZIONE</b>	
<b>STCC - Dati di conservazione</b>	NR
<b>DA - DATI ANALITICI</b>	
<b>DES - DESCRIZIONE</b>	
<b>DESO - Indicazioni sull'oggetto</b>	Pezzo di legno di forma rettangolare alle cui basi vi sono due fori dalla capienza di una mano o di un piede. Al centro vi son applicati dei chiodi irti.
<b>TU - CONDIZIONE GIURIDICA E VINCOLI</b>	
<b>ACQ - ACQUISIZIONE</b>	
<b>ACQT - Tipo di acquisizione</b>	donazione
<b>CDG - CONDIZIONE GIURIDICA</b>	
<b>CDGG - Indicazione generica</b>	proprietà Ente locale
<b>CDGS - Indicazione specifica</b>	Comune di Moio della Civitella
<b>CDGI - Indirizzo</b>	Via Municipio - Pellare - 84060 Moio della Civitella (SA)
<b>DO - FONTI E DOCUMENTI DI RIFERIMENTO</b>	
<b>FTA - DOCUMENTAZIONE FOTOGRAFICA</b>	
<b>FTAX - Genere</b>	specifiche allegate
<b>FTAP - Tipo</b>	fotografia b/n
<b>FTAN - Codice identificativo</b>	AFS SBAAAS SA 42511
<b>MST - MOSTRE</b>	
<b>MSTT - Titolo</b>	Mostra didattica della civiltà contadina
<b>MSTL - Luogo</b>	Moio della Civitella
<b>MSTD - Data</b>	1980
<b>CM - COMPILAZIONE</b>	
<b>CMP - COMPILAZIONE</b>	
<b>CMPD - Data</b>	1986
<b>CMPN - Nome</b>	Stifano G.
<b>FUR - Funzionario responsabile</b>	de Martini V.
<b>RVM - TRASCRIZIONE</b>	
<b>RVMD - Data</b>	2006
<b>RVMN - Nome</b>	ARTPAST/ Marsico E. M. A.
<b>AGG - AGGIORNAMENTO</b>	
<b>AGGD - Data</b>	2006

**AGGN - Nome**

ARTPAST/ Marsico E. M. A.

**AN - ANNOTAZIONI**

**OSS - Note e osservazioni  
critiche**

L'oggetto non è più in uso.