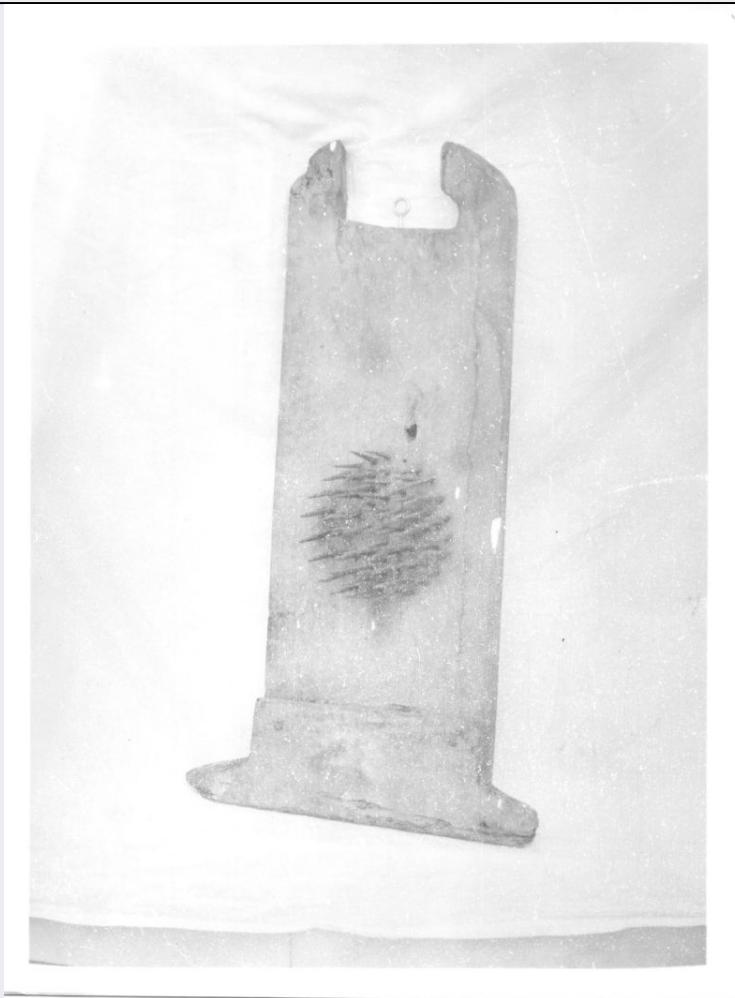


SCHEDA



CD - CODICI

TSK - Tipo di scheda BDM

LIR - Livello di ricerca C

NCT - CODICE UNIVOCO

NCTR - Codice regione 15

NCTN - Numero catalogo generale 00061508

ESC - Ente schedatore S83

ECP - Ente competente S83

LC - LOCALIZZAZIONE

PVC - LOCALIZZAZIONE GEOGRAFICO-AMMINISTRATIVA

PVCP - Provincia SA

PVCC - Comune Moio della Civitella

PVCF - Frazione Pellare

LDC - COLLOCAZIONE SPECIFICA

LDCT - Tipologia convento

LDCQ - Qualificazione francescano

LDCN - Denominazione attuale Convento di S. Francesco (ex)

LDCC - Complesso di

appartenenza	via Municipio
LDCU - Indirizzo	NR (recupero pregresso)
LDCM - Denominazione raccolta	Museo della Civiltà Contadina
DR - RILEVAMENTO	
DRV - DATI DI RILEVAMENTO	
DRVE - Ente responsabile	S83
DRVR - Nome del responsabile della ricerca	Stifano G.
DRVD - Data rilevamento	1986/09/04
OG - OGGETTO	
OGT - DEFINIZIONE DELL'OGGETTO	
OGTD - Definizione	cardo
OGA - DENOMINAZIONE LOCALE DELL'OGGETTO	
OGAG - Genere di denominazione	locale
OGAD - Denominazione	cardo
AU - AUTORE FABBRICAZIONE/ ESECUZIONE	
ATB - AMBITO DI PRODUZIONE	
ATBD - Denominazione	bottega campana
ATBM - Motivazione	contesto
LDF - LOCALIZZAZIONE GEOGRAFICO-AMMINISTRATIVA	
LDFR - Regione	Campania
LDFP - Provincia	SA
LDFC - Comune	Moio della Civitella
LDFE - Frazione	Pellare
DTF - CRONOLOGIA DI FABBRICAZIONE/ ESECUZIONE	
DTFZ - Datazione	sec. XIX
DTFM - Motivazione della datazione	analisi stilistica
MT - DATI TECNICI	
MTC - MATERIA E TECNICA	
MTCM - Materia	legno
MTCT - Tecnica	intaglio
MTC - MATERIA E TECNICA	
MTCM - Materia	ferro
MTCT - Tecnica	forgiatura
MIS - MISURE	
MISU - Unità	cm.
MISL - Larghezza	29
MISN - Lunghezza	76
UT - USO	
UTF - Funzione	cardare il lino

UTM - Modalità d'uso	L'operatore infila il piede destro nel foro della base d'appoggio, mentre con la mano sinistra lo regge in senso verticale. Poi prende la fibra tessile e la fa scorrere sui chiodi. Smette quando le fibre sono pulite e raffinate di ogni residuo legnoso.
UTO - Occasione	durante l'anno
UTN - UTENTE	
UTNM - Mestiere o professione	contadini
CO - CONSERVAZIONE	
STC - STATO DI CONSERVAZIONE	
STCC - Dati di conservazione	NR
DA - DATI ANALITICI	
DES - DESCRIZIONE	
DESO - Indicazioni sull'oggetto	Pezzo di legno di forma rettangolare alle cui basi vi sono due fori della capienza di una mano o di un piede. Al centro vi sono dei chiodi appuntiti.
TU - CONDIZIONE GIURIDICA E VINCOLI	
ACQ - ACQUISIZIONE	
ACQT - Tipo di acquisizione	donazione
CDG - CONDIZIONE GIURIDICA	
CDGG - Indicazione generica	proprietà Ente locale
CDGS - Indicazione specifica	Comune di Moio della Civitella
CDGI - Indirizzo	Via Municipio - Pellare - 84060 Moio della Civitella (SA)
DO - FONTI E DOCUMENTI DI RIFERIMENTO	
FTA - DOCUMENTAZIONE FOTOGRAFICA	
FTAX - Genere	specifiche allegate
FTAP - Tipo	fotografia b/n
FTAN - Codice identificativo	AFS SBAAAS SA 42514
MST - MOSTRE	
MSTT - Titolo	Mostra didattica della civiltà contadina
MSTL - Luogo	Moio della Civitella
MSTD - Data	1980
CM - COMPILAZIONE	
CMP - COMPILAZIONE	
CMPD - Data	1986
CMPN - Nome	Stifano G.
FUR - Funzionario responsabile	de Martini V.
RVM - TRASCRIZIONE	
RVMD - Data	2006
RVMN - Nome	ARTPAST/ Marsico E. M. A.
AGG - AGGIORNAMENTO	

AGGD - Data	2006
AGGN - Nome	ARTPAST/ Marsico E. M. A.
AN - ANNOTAZIONI	
OSS - Note e osservazioni critiche	L'oggetto non è più in uso.