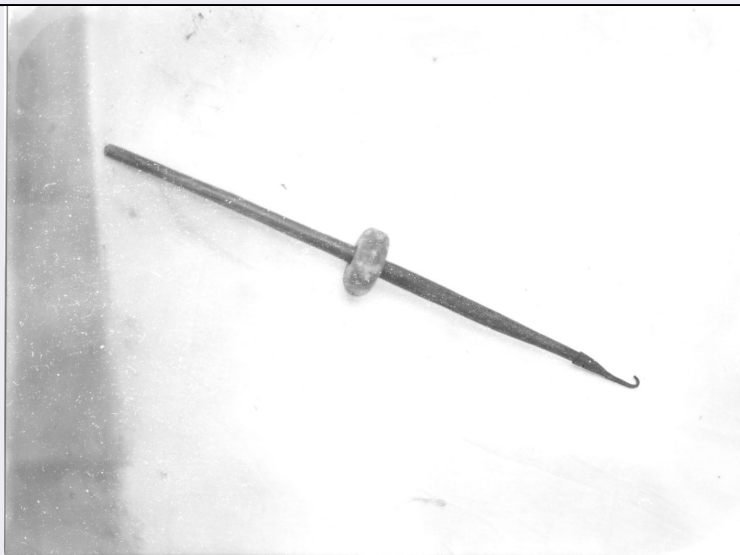


SCHEDA



CD - CODICI

TSK - Tipo di scheda BDM

LIR - Livello di ricerca C

NCT - CODICE UNIVOCO

NCTR - Codice regione 15

NCTN - Numero catalogo generale 00061511

ESC - Ente schedatore S83

ECP - Ente competente S83

LC - LOCALIZZAZIONE

PVC - LOCALIZZAZIONE GEOGRAFICO-AMMINISTRATIVA

PVCP - Provincia SA

PVCC - Comune Moio della Civitella

PVCF - Frazione Pellare

LDC - COLLOCAZIONE SPECIFICA

LDCT - Tipologia convento

LDCQ - Qualificazione francescano

LDCN - Denominazione attuale Convento di S. Francesco (ex)

LDCC - Complesso di appartenenza via Municipio

LDCU - Indirizzo NR (recupero pregresso)

LDCM - Denominazione raccolta Museo della Civiltà Contadina

DR - RILEVAMENTO

DRV - DATI DI RILEVAMENTO

DRVE - Ente responsabile S83

DRVR - Nome del responsabile della ricerca Stifano G.

DRVD - Data rilevamento 1986/09/04

OG - OGGETTO**OGT - DEFINIZIONE DELL'OGGETTO**

OGTD - Definizione fuso

OGA - DENOMINAZIONE LOCALE DELL'OGGETTO

OGAG - Genere di denominazione locale

OGAD - Denominazione fuso

AU - AUTORE FABBRICAZIONE/ ESECUZIONE**ATB - AMBITO DI PRODUZIONE**

ATBD - Denominazione bottega campana

ATBM - Motivazione contesto

LDF - LOCALIZZAZIONE GEOGRAFICO-AMMINISTRATIVA

LDFR - Regione Campania

LDFP - Provincia SA

LDFC - Comune Moio della Civitella

LDFE - Frazione Pellare

DTF - CRONOLOGIA DI FABBRICAZIONE/ ESECUZIONE

DTFZ - Datazione sec. XX

DTFM - Motivazione della datazione analisi stilistica

MT - DATI TECNICI**MTC - MATERIA E TECNICA**

MTCM - Materia legno

MTCT - Tecnica intaglio

MIS - MISURE

MISU - Unità cm.

MISN - Lunghezza 42

MISV - Varie diametro asta 1.4

UT - USO

UTF - Funzione filare la fibra di lino

UTM - Modalità d'uso La filatrice lo fa girare e in questo movimento attorciglia la fibra che diventa filo.

UTO - Occasione durante l'anno

UTN - UTENTE

UTNM - Mestiere o professione contadini

CO - CONSERVAZIONE**STC - STATO DI CONSERVAZIONE**

STCC - Dati di conservazione buono

DA - DATI ANALITICI**DES - DESCRIZIONE**

DESO - Indicazioni sull'oggetto Asta di legno molto sottile che accoglie alla punta un gancetto, mentre a due terzi da essa, nella parte inferiore, un disco (cocca).

TU - CONDIZIONE GIURIDICA E VINCOLI**ACQ - ACQUISIZIONE****ACQT - Tipo di acquisizione** donazione**CDG - CONDIZIONE GIURIDICA****CDGG - Indicazione generica** proprietà Ente locale**CDGS - Indicazione specifica** Comune di Moio della Civitella**CDGI - Indirizzo** Via Municipio - Pellare - 84060 Moio della Civitella (SA)**DO - FONTI E DOCUMENTI DI RIFERIMENTO****FTA - DOCUMENTAZIONE FOTOGRAFICA****FTAX - Genere** specifiche allegate**FTAP - Tipo** fotografia b/n**FTAN - Codice identificativo** AFS SBAAAS SA 42496**MST - MOSTRE****MSTT - Titolo** Mostra didattica della civiltà contadina**MSTL - Luogo** Moio della Civitella**MSTD - Data** 1980**MST - MOSTRE****MSTT - Titolo** Rassegna dei musei della civiltà contadina**MSTL - Luogo** Roscigno Vecchia**MSTD - Data** 1986**CM - COMPILAZIONE****CMP - COMPILAZIONE****CMPD - Data** 1986**CMPN - Nome** Stifano G.**FUR - Funzionario responsabile** de Martini V.**RVM - TRASCRIZIONE****RVMD - Data** 2006**RVMN - Nome** ARTPAST/ Marsico E. M. A.**AGG - AGGIORNAMENTO****AGGD - Data** 2006**AGGN - Nome** ARTPAST/ Marsico E. M. A.**AN - ANNOTAZIONI****OSS - Note e osservazioni critiche** L'oggetto non è più in uso.