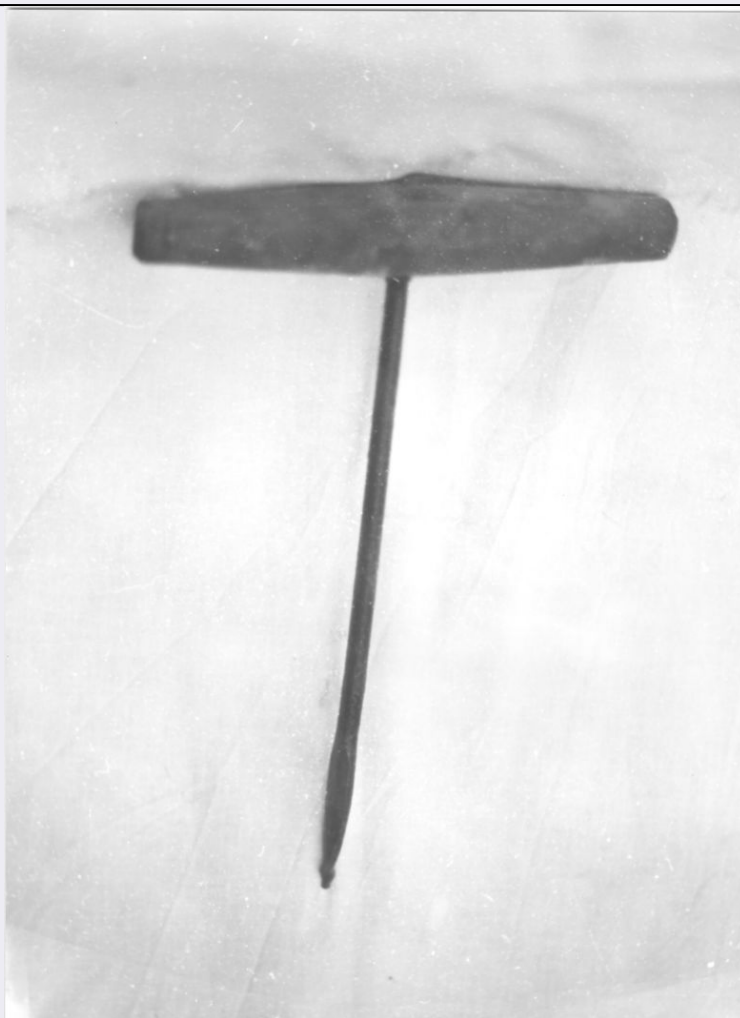


SCHEDA



CD - CODICI

TSK - Tipo di scheda BDM

LIR - Livello di ricerca C

NCT - CODICE UNIVOCO

NCTR - Codice regione 15

NCTN - Numero catalogo generale 00061564

ESC - Ente schedatore S83

ECP - Ente competente S83

LC - LOCALIZZAZIONE

PVC - LOCALIZZAZIONE GEOGRAFICO-AMMINISTRATIVA

PVCP - Provincia SA

PVCC - Comune Moio della Civitella

PVCF - Frazione Pellare

LDC - COLLOCAZIONE SPECIFICA

LDCT - Tipologia convento

LDCQ - Qualificazione francescano

LDCN - Denominazione attuale Convento di S. Francesco (ex)

LDCC - Complesso di

appartenenza	via Municipio
LDCU - Indirizzo	NR (recupero pregresso)
LDCM - Denominazione raccolta	Museo della Civiltà Contadina

DR - RILEVAMENTO

DRV - DATI DI RILEVAMENTO

DRVE - Ente responsabile	S83
DRVR - Nome del responsabile della ricerca	Stifano G.
DRVD - Data rilevamento	1986/09/10

OG - OGGETTO

OGT - DEFINIZIONE DELL'OGGETTO

OGTD - Definizione	trapano
---------------------------	---------

OGA - DENOMINAZIONE LOCALE DELL'OGGETTO

OGAG - Genere di denominazione	locale
OGAD - Denominazione	verre

AU - AUTORE FABBRICAZIONE/ ESECUZIONE

ATB - AMBITO DI PRODUZIONE

ATBD - Denominazione	bottega campana
ATBM - Motivazione	contesto

DTF - CRONOLOGIA DI FABBRICAZIONE/ ESECUZIONE

DTFZ - Datazione	sec. XIX
DTFM - Motivazione della datazione	analisi stilistica

MT - DATI TECNICI

MTC - MATERIA E TECNICA

MTCM - Materia	ferro
MTCT - Tecnica	forgiatura

MTC - MATERIA E TECNICA

MTCM - Materia	legno
MTCT - Tecnica	intaglio

MIS - MISURE

MISU - Unità	cm.
MISN - Lunghezza	23.5

UT - USO

UTF - Funzione	forare il legno
UTM - Modalità d'uso	Si fa girare il manico di legno che aziona il fusto di ferro con punta attorta a spirale.
UTO - Occasione	durante l'anno
UTN - UTENTE	
UTNM - Mestiere o professione	contadini

CO - CONSERVAZIONE

STC - STATO DI CONSERVAZIONE**STCC - Dati di
conservazione**

NR

DA - DATI ANALITICI**DES - DESCRIZIONE****DESO - Indicazioni
sull'oggetto**

Arnese con manico di legno che aziona il fusto di ferro che ha la punta attorta a spirale.

TU - CONDIZIONE GIURIDICA E VINCOLI**ACQ - ACQUISIZIONE****ACQT - Tipo di acquisizione**

donazione

CDG - CONDIZIONE GIURIDICA**CDGG - Indicazione
generica**

proprietà Ente locale

**CDGS - Indicazione
specificata**

Comune di Moio della Civitella

CDGI - Indirizzo

Via Municipio - Pellare - 84060 Moio della Civitella (SA)

DO - FONTI E DOCUMENTI DI RIFERIMENTO**FTA - DOCUMENTAZIONE FOTOGRAFICA****FTAX - Genere**

specifiche allegate

FTAP - Tipo

fotografia b/n

FTAN - Codice identificativo

AFS SBAAAS SA 42557

MST - MOSTRE**MSTT - Titolo**

Mostra didattica della civiltà contadina

MSTL - Luogo

Moio della Civitella

MSTD - Data

1980

CM - COMPILAZIONE**CMP - COMPILAZIONE****CMPD - Data**

1986

CMPN - Nome

Stifano G.

**FUR - Funzionario
responsabile**

de Martini V.

RVM - TRASCRIZIONE**RVMD - Data**

2006

RVMN - Nome

ARTPAST/ Marsico E. M. A.

AGG - AGGIORNAMENTO**AGGD - Data**

2006

AGGN - Nome

ARTPAST/ Marsico E. M. A.