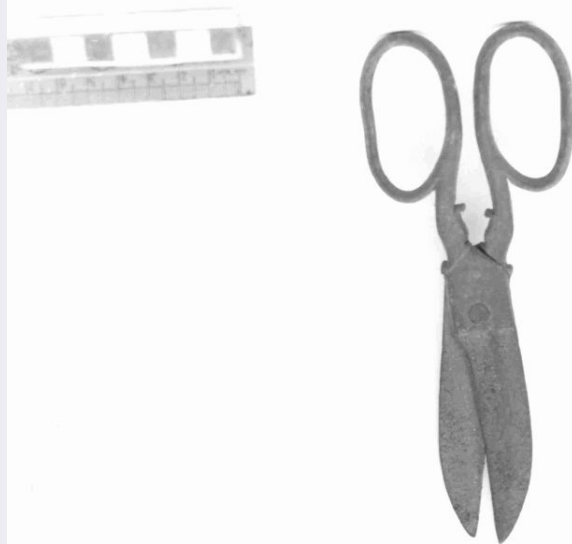


SCHEDA



CD - CODICI

TSK - Tipo di scheda BDM

LIR - Livello di ricerca C

NCT - CODICE UNIVOCO

NCTR - Codice regione 15

NCTN - Numero catalogo generale 00061796

ESC - Ente schedatore S83

ECP - Ente competente S83

LC - LOCALIZZAZIONE

PVC - LOCALIZZAZIONE GEOGRAFICO-AMMINISTRATIVA

PVCP - Provincia SA

PVCC - Comune Morigerati

LDC - COLLOCAZIONE SPECIFICA

DR - RILEVAMENTO

DRV - DATI DI RILEVAMENTO

DRVE - Ente responsabile S83

DRVR - Nome del responsabile della ricerca Blasco L.

DRVD - Data rilevamento	1992/01
OG - OGGETTO	
OGT - DEFINIZIONE DELL'OGGETTO	
OGTD - Definizione	forbice
AU - AUTORE FABBRICAZIONE/ ESECUZIONE	
ATB - AMBITO DI PRODUZIONE	
ATBD - Denominazione	bottega campana
ATBM - Motivazione	contesto
DTF - CRONOLOGIA DI FABBRICAZIONE/ ESECUZIONE	
DTFZ - Datazione	sec. XX prima metà
DTFM - Motivazione della datazione	analisi stilistica
MT - DATI TECNICI	
MTC - MATERIA E TECNICA	
MTCM - Materia	ferro
MTCT - Tecnica	forgiatura
MIS - MISURE	
MISU - Unita'	cm.
MISA - Altezza	18
UT - USO	
UTF - Funzione	tagliare pellami leggeri
UTO - Occasione	durante l'anno
UTN - UTENTE	
UTNM - Mestiere o professione	artigiani
CO - CONSERVAZIONE	
STC - STATO DI CONSERVAZIONE	
STCC - Dati di conservazione	NR
DA - DATI ANALITICI	
DES - DESCRIZIONE	
DESO - Indicazioni sull'oggetto	Utensile formato da due parti uguali imperniate. Ad un'estremità sono le parti taglienti, costolate ed appuntite; all'estremità opposta le branche ad anello.
TU - CONDIZIONE GIURIDICA E VINCOLI	
ACQ - ACQUISIZIONE	
ACQT - Tipo di acquisizione	donazione
CDG - CONDIZIONE GIURIDICA	
CDGG - Indicazione generica	proprietà privata
DO - FONTI E DOCUMENTI DI RIFERIMENTO	
FTA - DOCUMENTAZIONE FOTOGRAFICA	
FTAX - Genere	specifiche allegate
FTAP - Tipo	fotografia b/n

FTAN - Codice identificativo	AFS SBAAAS SA 73797
-------------------------------------	---------------------

SK - RIFERIMENTO AD ALTRE SCHEDE

RSE - ALTRE SCHEDE

RSER - Riferimento argomento	scheda contenitore
RSET - Tipo di scheda	FKO
RSED - Data	1992
RSEN - Compilatori	Blasco L.

CM - COMPILAZIONE

CMP - COMPILAZIONE

CMPD - Data	1992
CMPN - Nome	Blasco L.

FUR - Funzionario responsabile	de Martini V.
---------------------------------------	---------------

RVM - TRASCRIZIONE

RVMD - Data	2006
RVMN - Nome	ARTPAST/ Marsico E. M. A.

AGG - AGGIORNAMENTO

AGGD - Data	2006
AGGN - Nome	ARTPAST/ Marsico E. M. A.

AN - ANNOTAZIONI