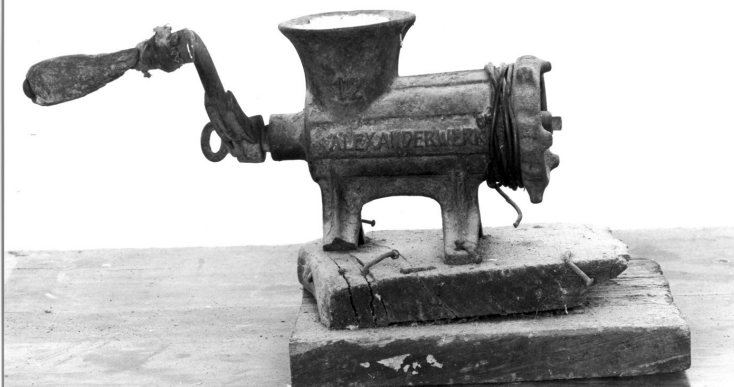


SCHEDA



CD - CODICI

TSK - Tipo di scheda BDM

LIR - Livello di ricerca C

NCT - CODICE UNIVOCO

NCTR - Codice regione 15

NCTN - Numero catalogo generale 00674920

ESC - Ente schedatore S83

ECP - Ente competente S83

LC - LOCALIZZAZIONE

PVC - LOCALIZZAZIONE GEOGRAFICO-AMMINISTRATIVA

PVCP - Provincia SA

PVCC - Comune Moio della Civitella

LDC - COLLOCAZIONE SPECIFICA

LA - ALTRE LOCALIZZAZIONI

TCL - Tipo di localizzazione di archivio

PRV - LOCALIZZAZIONE GEOGRAFICO-AMMINISTRATIVA

PRVR - Regione Campania

PRVP - Provincia SA

PRVC - Comune Moio della Civitella

PRC - COLLOCAZIONE SPECIFICA DI PROVENIENZA

OG - OGGETTO

OGT - DEFINIZIONE DELL'OGGETTO

OGTD - Definizione tritacarne

OGA - DENOMINAZIONE LOCALE DELL'OGGETTO

OGAG - Genere di denominazione locale

OGAD - Denominazione	macinacarne
AU - AUTORE FABBRICAZIONE/ ESECUZIONE	
ATB - AMBITO DI PRODUZIONE	
ATBD - Denominazione	bottega campana
ATBM - Motivazione	analisi stilistica
DTF - CRONOLOGIA DI FABBRICAZIONE/ ESECUZIONE	
DTFZ - Datazione	sec. XX metà
DTFM - Motivazione della datazione	analisi stilistica
MT - DATI TECNICI	
MTC - MATERIA E TECNICA	
MTCM - Materia	legno
MTCT - Tecnica	intaglio
MTC - MATERIA E TECNICA	
MTCM - Materia	ferro
MTCT - Tecnica	forgiatura
MIS - MISURE	
MISU - Unita'	cm.
MISA - Altezza	23
MISL - Larghezza	40
MISP - Profondita'	25
UT - USO	
UTF - Funzione	tritare carne
UTM - Modalita' d'uso	Si infilava la carne a pezzi nell'imbuto. La macchina la macinava spingendola fuori dal disco ormai tritata.
UTO - Occasione	tutto l'anno
UTN - UTENTE	
UTNM - Mestiere o professione	contadini
CO - CONSERVAZIONE	
STC - STATO DI CONSERVAZIONE	
STCC - Dati di conservazione	NR
DA - DATI ANALITICI	
DES - DESCRIZIONE	
DESO - Indicazioni sull'oggetto	Macchinetta formata da un corpo centrale con imbuto aperto in alto contenente un deposito elicoidale a lame da un disco forato posto lateralmente e da una manovella di legno nel lato opposto che metteva in funzione il dispositivo che macinava la carne. Al centro la scritta: "Alexander Werk". La macchina è inchiodata ad una doppia base di legno d'appoggio
TU - CONDIZIONE GIURIDICA E VINCOLI	
CDG - CONDIZIONE GIURIDICA	
CDGG - Indicazione generica	proprietà Ente locale

DO - FONTI E DOCUMENTI DI RIFERIMENTO**FTA - DOCUMENTAZIONE FOTOGRAFICA**

FTAX - Genere	specifiche allegate
FTAP - Tipo	fotografia b/n
FTAN - Codice identificativo	AFS SBAAAS SA 4311-94

CM - COMPILAZIONE**CMP - COMPILAZIONE**

CMPD - Data	1994
CMPN - Nome	Castellano M. L.
FUR - Funzionario responsabile	Muollo G.

RVM - TRASCRIZIONE

RVMD - Data	2006
RVMN - Nome	ARTPAST/ Pompa A.

AGG - AGGIORNAMENTO

AGGD - Data	2006
AGGN - Nome	ARTPAST/ Pompa A.