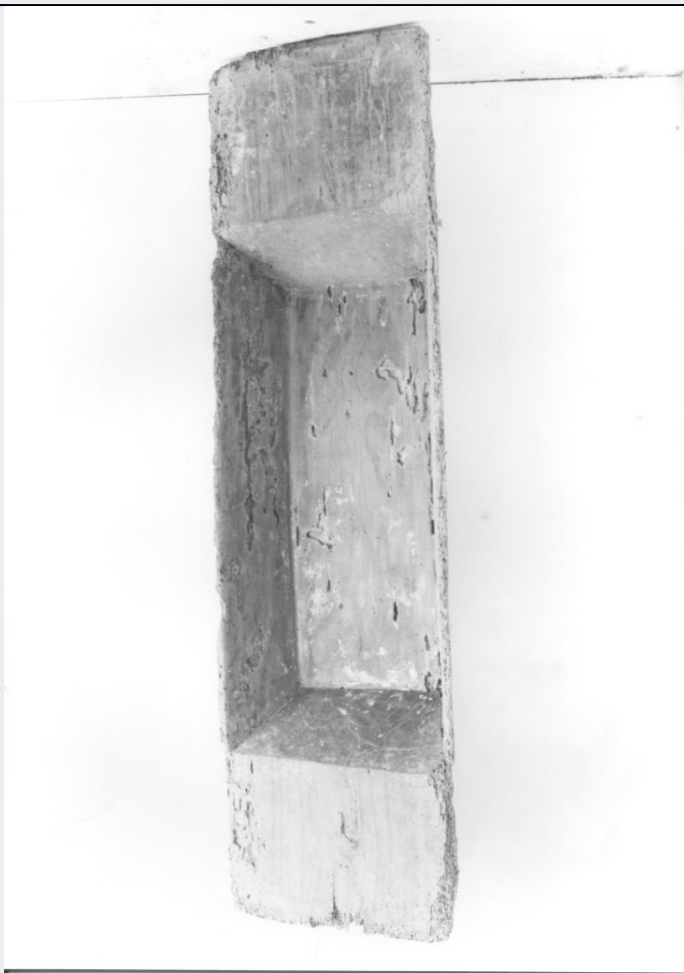


SCHEDA



CD - CODICI

TSK - Tipo di scheda BDM

LIR - Livello di ricerca C

NCT - CODICE UNIVOCO

NCTR - Codice regione 15

NCTN - Numero catalogo generale 00674956

ESC - Ente schedatore S83

ECP - Ente competente S83

LC - LOCALIZZAZIONE

PVC - LOCALIZZAZIONE GEOGRAFICO-AMMINISTRATIVA

PVCP - Provincia SA

PVCC - Comune Moio della Civitella

LDC - COLLOCAZIONE SPECIFICA

LA - ALTRE LOCALIZZAZIONI

TCL - Tipo di localizzazione di archivio

PRV - LOCALIZZAZIONE GEOGRAFICO-AMMINISTRATIVA

PRVR - Regione Campania

PRVP - Provincia SA

| | |
|--|---|
| PRVC - Comune | Moio della Civitella |
| PRC - COLLOCAZIONE SPECIFICA DI PROVENIENZA | |
| OG - OGGETTO | |
| OGT - DEFINIZIONE DELL'OGGETTO | |
| OGTD - Definizione | madia |
| OGA - DENOMINAZIONE LOCALE DELL'OGGETTO | |
| OGAG - Genere di denominazione | locale |
| OGAD - Denominazione | matra |
| AU - AUTORE FABBRICAZIONE/ ESECUZIONE | |
| ATB - AMBITO DI PRODUZIONE | |
| ATBD - Denominazione | bottega campana |
| ATBM - Motivazione | analisi stilistica |
| DTF - CRONOLOGIA DI FABBRICAZIONE/ ESECUZIONE | |
| DTFZ - Datazione | sec. XX metà |
| DTFM - Motivazione della datazione | analisi stilistica |
| MT - DATI TECNICI | |
| MTC - MATERIA E TECNICA | |
| MTCM - Materia | legno |
| MTCT - Tecnica | sagomatura |
| MIS - MISURE | |
| MISU - Unita' | cm. |
| MISA - Altezza | 16 |
| MISL - Larghezza | 160 |
| MISP - Profondita' | 47 |
| UT - USO | |
| UTF - Funzione | custodire lievito e pasta di pane |
| UTO - Occasione | tutto l'anno |
| UTN - UTENTE | |
| UTNM - Mestiere o professione | contadini |
| CO - CONSERVAZIONE | |
| STC - STATO DI CONSERVAZIONE | |
| STCC - Dati di conservazione | NR |
| DA - DATI ANALITICI | |
| DES - DESCRIZIONE | |
| DESO - Indicazioni sull'oggetto | Conca di legno a forma rettangolare e bordo basso, con i lati brevi sporgenti ad uso piano di appoggio. L'arnese è stato costruito in un unico pezzo. |
| TU - CONDIZIONE GIURIDICA E VINCOLI | |

CDG - CONDIZIONE GIURIDICA**CDGG - Indicazione
generica**

proprietà Ente locale

DO - FONTI E DOCUMENTI DI RIFERIMENTO**FTA - DOCUMENTAZIONE FOTOGRAFICA****FTAX - Genere**

specifiche allegate

FTAP - Tipo

fotografia b/n

FTAN - Codice identificativo

AFS SBAAAS SA 4212-94

CM - COMPILAZIONE**CMP - COMPILAZIONE****CMPD - Data**

1994

CMPN - Nome

Castellano M. L.

**FUR - Funzionario
responsabile**

Muollo G.

RVM - TRASCRIZIONE**RVMD - Data**

2006

RVMN - Nome

ARTPAST/ Pompa A.

AGG - AGGIORNAMENTO**AGGD - Data**

2006

AGGN - Nome

ARTPAST/ Pompa A.