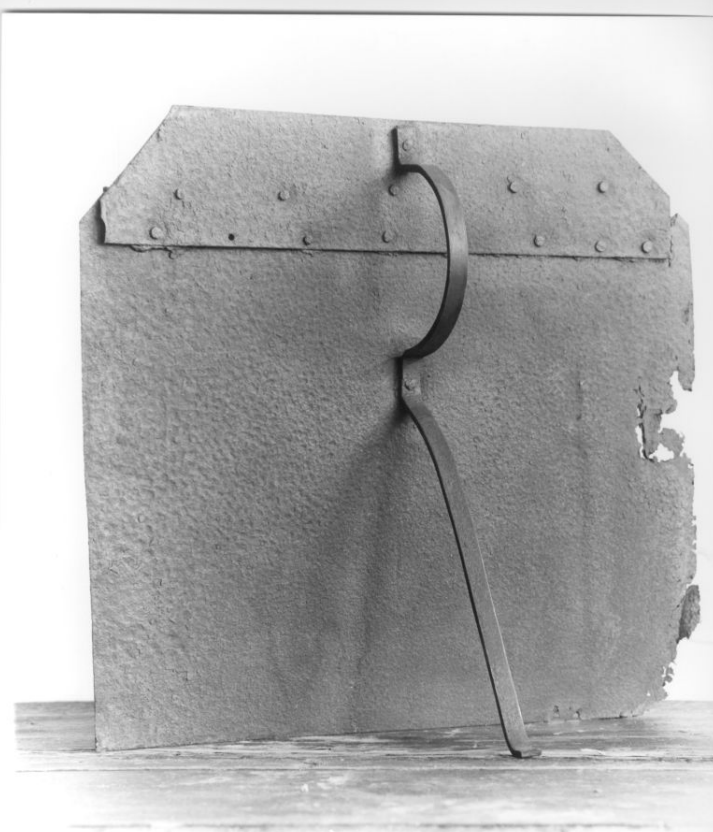


# SCHEDA



## CD - CODICI

TSK - Tipo di scheda BDM

LIR - Livello di ricerca C

### NCT - CODICE UNIVOCO

NCTR - Codice regione 15

NCTN - Numero catalogo generale 00674960

ESC - Ente schedatore S83

ECP - Ente competente S83

## LC - LOCALIZZAZIONE

### PVC - LOCALIZZAZIONE GEOGRAFICO-AMMINISTRATIVA

PVCP - Provincia SA

PVCC - Comune Moio della Civitella

### LDC - COLLOCAZIONE SPECIFICA

## LA - ALTRE LOCALIZZAZIONI

TCL - Tipo di localizzazione di archivio

### PRV - LOCALIZZAZIONE GEOGRAFICO-AMMINISTRATIVA

PRVR - Regione Campania

PRVP - Provincia SA

|  |  |
|--|--|
| <b>PRVC - Comune</b>                                 | Moio della Civitella   |
| <b>PRC - COLLOCAZIONE SPECIFICA DI PROVENIENZA</b>   |  |
| <b>OG - OGGETTO</b>                                  |  |
| <b>OGT - DEFINIZIONE DELL'OGGETTO</b>                |  |
| <b>OGTD - Definizione</b>                            | sportello di forno   |
| <b>OGA - DENOMINAZIONE LOCALE DELL'OGGETTO</b>       |  |
| <b>OGAG - Genere di denominazione</b>                | locale   |
| <b>OGAD - Denominazione</b>                          | rasolacuperchio re forno   |
| <b>AU - AUTORE FABBRICAZIONE/ ESECUZIONE</b>         |  |
| <b>ATB - AMBITO DI PRODUZIONE</b>                    |  |
| <b>ATBD - Denominazione</b>                          | bottega campana  |
| <b>ATBM - Motivazione</b>                            | analisi stilistica   |
| <b>DTF - CRONOLOGIA DI FABBRICAZIONE/ ESECUZIONE</b> |  |
| <b>DTFZ - Datazione</b>                              | sec. XX metà   |
| <b>DTFM - Motivazione della datazione</b>            | analisi stilistica   |
| <b>MT - DATI TECNICI</b>                             |  |
| <b>MTC - MATERIA E TECNICA</b>                       |  |
| <b>MTCM - Materia</b>                                | ferro  |
| <b>MTCT - Tecnica</b>                                | battitura  |
| <b>MIS - MISURE</b>                                  |  |
| <b>MISU - Unita'</b>                                 | cm.  |
| <b>MISA - Altezza</b>                                | 45   |
| <b>MISL - Larghezza</b>                              | 50   |
| <b>UT - USO</b>                                      |  |
| <b>UTF - Funzione</b>                                | per chiudere il forno  |
| <b>UTM - Modalita' d'uso</b>                         | Larga piastra di ferro battuto di spessore sottile, di forma rettangolare con un rinforzo lungo il bordo superiore, ad angoli smussati e con un manico costruito da un'asta di ferro a doppia piegatura: semicircolare per l'impugnatura in alto e lineare per l'appoggio verticale. |
| <b>UTO - Occasione</b>                               | tutto l'anno   |
| <b>UTN - UTENTE</b>                                  |  |
| <b>UTNM - Mestiere o professione</b>                 | contadini  |
| <b>CO - CONSERVAZIONE</b>                            |  |
| <b>STC - STATO DI CONSERVAZIONE</b>                  |  |
| <b>STCC - Dati di conservazione</b>                  | NR   |
| <b>DA - DATI ANALITICI</b>                           |  |
| <b>DES - DESCRIZIONE</b>                             |  |
| <b>DESO - Indicazioni</b>                            | Larga piastra di ferro battuto di spessore sottile, di forma rettangolare con un rinforzo lungo il bordo superiore, ad angoli smussati e con un  |

|  |  |
|--|--|
| <b>sull'oggetto</b>                          | manico costruito da un'asta di ferro a doppia piegatura: semicircolare per l'impugnatura in alto e lineare per l'appoggio verticale. |
| <b>TU - CONDIZIONE GIURIDICA E VINCOLI</b>   |  |
| <b>CDG - CONDIZIONE GIURIDICA</b>            |  |
| <b>CDGG - Indicazione generica</b>           | proprietà Ente locale  |
| <b>DO - FONTI E DOCUMENTI DI RIFERIMENTO</b> |  |
| <b>FTA - DOCUMENTAZIONE FOTOGRAFICA</b>      |  |
| <b>FTAX - Genere</b>                         | specifiche allegate  |
| <b>FTAP - Tipo</b>                           | fotografia b/n   |
| <b>FTAN - Codice identificativo</b>          | AFS SBAAAS SA 4229-94  |
| <b>CM - COMPILAZIONE</b>                     |  |
| <b>CMP - COMPILAZIONE</b>                    |  |
| <b>CMPD - Data</b>                           | 1994   |
| <b>CMPN - Nome</b>                           | Castellano M. L.   |
| <b>FUR - Funzionario responsabile</b>        | Muollo G.  |
| <b>RVM - TRASCRIZIONE</b>                    |  |
| <b>RVMD - Data</b>                           | 2006   |
| <b>RVMN - Nome</b>                           | ARTPAST/ Pompa A.  |
| <b>AGG - AGGIORNAMENTO</b>                   |  |
| <b>AGGD - Data</b>                           | 2006   |
| <b>AGGN - Nome</b>                           | ARTPAST/ Pompa A.  |