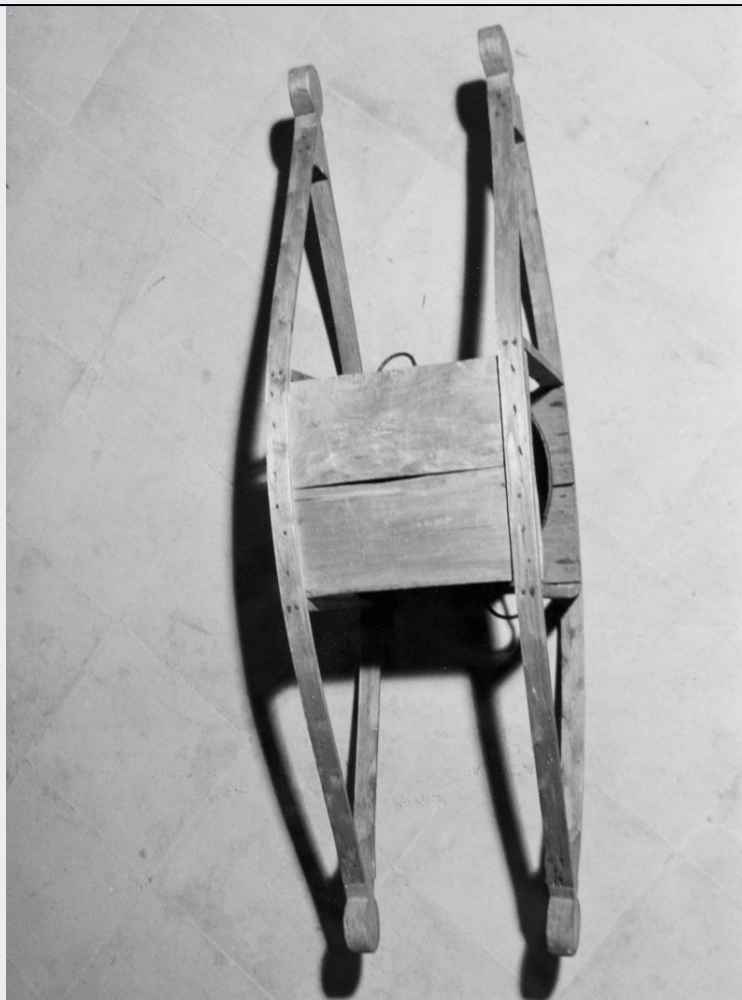


# SCHEDA



## CD - CODICI

**TSK - Tipo di scheda** BDM

**LIR - Livello di ricerca** P

### NCT - CODICE UNIVOCO

**NCTR - Codice regione** 15

**NCTN - Numero catalogo generale** 00232684

**ESC - Ente schedatore** S83

**ECP - Ente competente** S83

## LC - LOCALIZZAZIONE

### PVC - LOCALIZZAZIONE GEOGRAFICO-AMMINISTRATIVA

**PVCP - Provincia** AV

**PVCC - Comune** Andretta

### LDC - COLLOCAZIONE SPECIFICA

**LDCT - Tipologia** palazzo

**LDCQ - Qualificazione** comunale

**LDCN** Palazzo del Municipio

**LDCU - Denominazione dello spazio viabilistico** via Libertà

**LDCM - Denominazione**

<b>raccolta</b>	Museo della Civiltà Contadina ed Artigiana
<b>LDCS - Specifiche</b>	seconda stanza
<b>OG - OGGETTO</b>	
<b>OGT - DEFINIZIONE DELL'OGGETTO</b>	
<b>OGTD - Definizione</b>	trabiccio
<b>OGA - DENOMINAZIONE LOCALE DELL'OGGETTO</b>	
<b>OGAG - Genere di denominazione</b>	locale
<b>OGAD - Denominazione</b>	scarfaietto
<b>AU - AUTORE FABBRICAZIONE/ ESECUZIONE</b>	
<b>ATB - AMBITO DI PRODUZIONE</b>	
<b>ATBD - Denominazione</b>	bottega irpina
<b>ATBM - Motivazione</b>	analisi stilistica
<b>DTF - CRONOLOGIA DI FABBRICAZIONE/ ESECUZIONE</b>	
<b>DTFZ - Datazione</b>	sec. XX inizio
<b>DTFM - Motivazione della datazione</b>	analisi stilistica
<b>MT - DATI TECNICI</b>	
<b>MTC - MATERIA E TECNICA</b>	
<b>MTCM - Materia</b>	legno
<b>MTCT - Tecnica</b>	intaglio
<b>MIS - MISURE</b>	
<b>MISU - Unita'</b>	cm.
<b>MISA - Altezza</b>	32
<b>MISL - Larghezza</b>	28
<b>MISN - Lunghezza</b>	105
<b>UT - USO</b>	
<b>UTF - Funzione</b>	arredo domestico
<b>UTM - Modalita' d'uso</b>	Elemento di sostegno del braciere, adoperato per tenere scostate le coperte da quest'ultimo affinché non si brucino.
<b>UTO - Occasione</b>	durante l'anno
<b>UTN - UTENTE</b>	
<b>UTNM - Mestiere o professione</b>	contadini
<b>CO - CONSERVAZIONE</b>	
<b>STC - STATO DI CONSERVAZIONE</b>	
<b>STCC - Dati di conservazione</b>	NR
<b>DA - DATI ANALITICI</b>	
<b>DES - DESCRIZIONE</b>	
<b>DESO - Indicazioni sull'oggetto</b>	Oggetto usato per tenere sollevate le coperte del letto, nel cui mezzo si colloca un braciere detto localmente #cecia#, che serve a riscaldare il letto.
<b>TU - CONDIZIONE GIURIDICA E VINCOLI</b>	

**ACQ - ACQUISIZIONE**

<b>ACQT - Tipo di acquisizione</b>	donazione
------------------------------------	-----------

**CDG - CONDIZIONE GIURIDICA**

<b>CDGG - Indicazione generica</b>	proprietà Ente locale
------------------------------------	-----------------------

<b>CDGS - Indicazione specifica</b>	Comune di Andretta
-------------------------------------	--------------------

<b>CDGI - Indirizzo</b>	Via Libertà - 83040 Andretta (AV)
-------------------------	-----------------------------------

**DO - FONTI E DOCUMENTI DI RIFERIMENTO****FTA - DOCUMENTAZIONE FOTOGRAFICA**

<b>FTAX - Genere</b>	specifiche allegate
----------------------	---------------------

<b>FTAP - Tipo</b>	fotografia b/n
--------------------	----------------

<b>FTAN - Codice identificativo</b>	AFS SBAAAS SA 15465
-------------------------------------	---------------------

**BIB - BIBLIOGRAFIA**

<b>BIBX - Genere</b>	di confronto
----------------------	--------------

<b>BIBA - Autore</b>	Russo A.
----------------------	----------

<b>BIBD - Anno di edizione</b>	2001
--------------------------------	------

<b>BIBH - Sigla per citazione</b>	00000642
-----------------------------------	----------

**CM - COMPILAZIONE****CMP - COMPILAZIONE**

<b>CMPD - Data</b>	2001
--------------------	------

<b>CMPN - Nome</b>	Di Meglio P.
--------------------	--------------

<b>FUR - Funzionario responsabile</b>	Muollo G.
---------------------------------------	-----------

**RVM - TRASCRIZIONE**

<b>RVMD - Data</b>	2006
--------------------	------

<b>RVMN - Nome</b>	ARTPAST/ Ricco A.
--------------------	-------------------

**AGG - AGGIORNAMENTO**

<b>AGGD - Data</b>	2006
--------------------	------

<b>AGGN - Nome</b>	ARTPAST/ Ricco A.
--------------------	-------------------