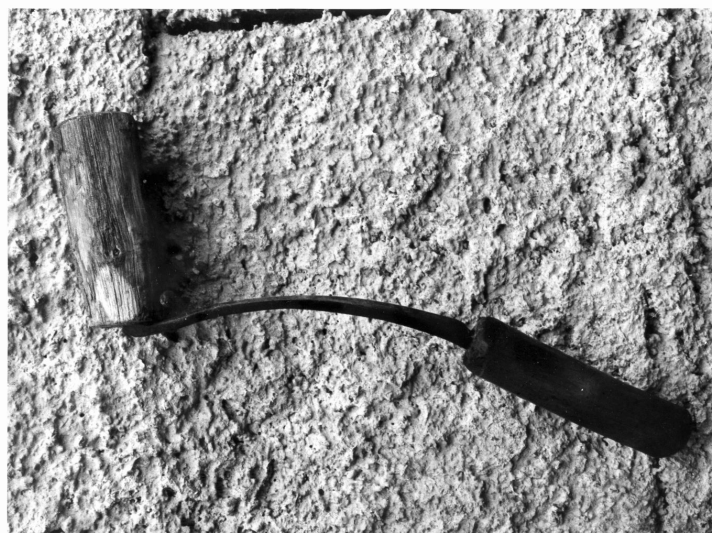


# SCHEDA



## CD - CODICI

TSK - Tipo di scheda BDM

LIR - Livello di ricerca C

### NCT - CODICE UNIVOCO

NCTR - Codice regione 15

NCTN - Numero catalogo generale 00675911

ESC - Ente schedatore S31

ECP - Ente competente S83

## LC - LOCALIZZAZIONE

### PVC - LOCALIZZAZIONE GEOGRAFICO-AMMINISTRATIVA

PVCP - Provincia SA

PVCC - Comune Teggiano

### LDC - COLLOCAZIONE SPECIFICA

## DR - RILEVAMENTO

### DRV - DATI DI RILEVAMENTO

DRVD - Data rilevamento 1981/09/03

## OG - OGGETTO

### OGT - DEFINIZIONE DELL'OGGETTO

OGTD - Definizione coltello a petto

## AU - AUTORE FABBRICAZIONE/ ESECUZIONE

### AUF - AUTORE

AUFN - Nome de Nigris Antonio

AUFA - Dati anagrafici 1902/10/25

AUFS - Riferimento all'autore bottaio

### ATB - AMBITO DI PRODUZIONE

ATBD - Denominazione bottega di Teggiano

<b>ATBM - Motivazione</b>	NR (recupero pregresso)
<b>DTF - CRONOLOGIA DI FABBRICAZIONE/ ESECUZIONE</b>	
<b>DTFZ - Datazione</b>	sec. XX
<b>DTFM - Motivazione della datazione</b>	analisi stilistica
<b>MT - DATI TECNICI</b>	
<b>MTC - MATERIA E TECNICA</b>	
<b>MTCM - Materia</b>	legno
<b>MTCT - Tecnica</b>	intaglio
<b>MTC - MATERIA E TECNICA</b>	
<b>MTCM - Materia</b>	acciaio
<b>MTCT - Tecnica</b>	fusione
<b>MIS - MISURE</b>	
<b>MISU - Unita'</b>	cm.
<b>MISA - Altezza</b>	28
<b>UT - USO</b>	
<b>UTF - Funzione</b>	lavori artigianali/ per lavorare il legno nella costruzione delle doghe
<b>UTO - Occasione</b>	durante l'anno
<b>UTN - UTENTE</b>	
<b>UTNM - Mestiere o professione</b>	artigiano/ bottaio
<b>UTL - LOCALIZZAZIONE GEOGRAFICO-AMMINISTRATIVA</b>	
<b>UTLR - Regione</b>	Campania
<b>UTLP - Provincia</b>	SA
<b>UTLC - Comune</b>	Teggiano
<b>CO - CONSERVAZIONE</b>	
<b>STC - STATO DI CONSERVAZIONE</b>	
<b>STCC - Dati di conservazione</b>	NR
<b>DA - DATI ANALITICI</b>	
<b>DES - DESCRIZIONE</b>	
<b>DESO - Indicazioni sull'oggetto</b>	Lama recurva ad un taglio con due impugnature cilindriche fissate agli estremi.
<b>NSC - Notizie storico-critiche</b>	Note sull'artigiano nella scheda 00675906. Il luogo di consumo è il Laboratorio artigiano di Antonio de Nigris.
<b>TU - CONDIZIONE GIURIDICA E VINCOLI</b>	
<b>CDG - CONDIZIONE GIURIDICA</b>	
<b>CDGG - Indicazione generica</b>	proprietà privata
<b>DO - FONTI E DOCUMENTI DI RIFERIMENTO</b>	
<b>FTA - DOCUMENTAZIONE FOTOGRAFICA</b>	
<b>FTAX - Genere</b>	specifiche allegate
<b>FTAP - Tipo</b>	fotografia b/n
<b>FTAN - Codice identificativo</b>	AFS GALL. NA 00675911_S31

**BIB - BIBLIOGRAFIA****BIBX - Genere** di contesto**BIBA - Autore** Salvi A.**BIBD - Anno di edizione** 1925**BIBH - Sigla per citazione** 00000714**BIB - BIBLIOGRAFIA****BIBX - Genere** di contesto**BIBA - Autore** Bitard A.**BIBD - Anno di edizione** 1889**BIBH - Sigla per citazione** 00000721**BIB - BIBLIOGRAFIA****BIBX - Genere** di contesto**BIBA - Autore** Andreani I.**BIBD - Anno di edizione** 1910**BIBH - Sigla per citazione** 00000715**BIB - BIBLIOGRAFIA****BIBX - Genere** di contesto**BIBA - Autore** Galassini A.**BIBD - Anno di edizione** 1909**BIBH - Sigla per citazione** 00000713**BIB - BIBLIOGRAFIA****BIBX - Genere** di contesto**BIBA - Autore** Bassi D./ Rubatto G.**BIBD - Anno di edizione** 1947**BIBH - Sigla per citazione** 00000778**BIB - BIBLIOGRAFIA****BIBX - Genere** di contesto**BIBA - Autore** Grisellini F./ Fassandoni M.**BIBD - Anno di edizione** 1769**BIBH - Sigla per citazione** 00000720**CM - COMPILAZIONE****CMP - COMPILAZIONE****CMPD - Data** 1981**CMPN - Nome** Blasco L.**FUR - Funzionario responsabile** Spinosa N.**RVM - TRASCRIZIONE****RVMD - Data** 2006**RVMN - Nome** ARTPAST/ Ricco A.**AGG - AGGIORNAMENTO****AGGD - Data** 2006**AGGN - Nome** ARTPAST/ Ricco A.**AN - ANNOTAZIONI**

