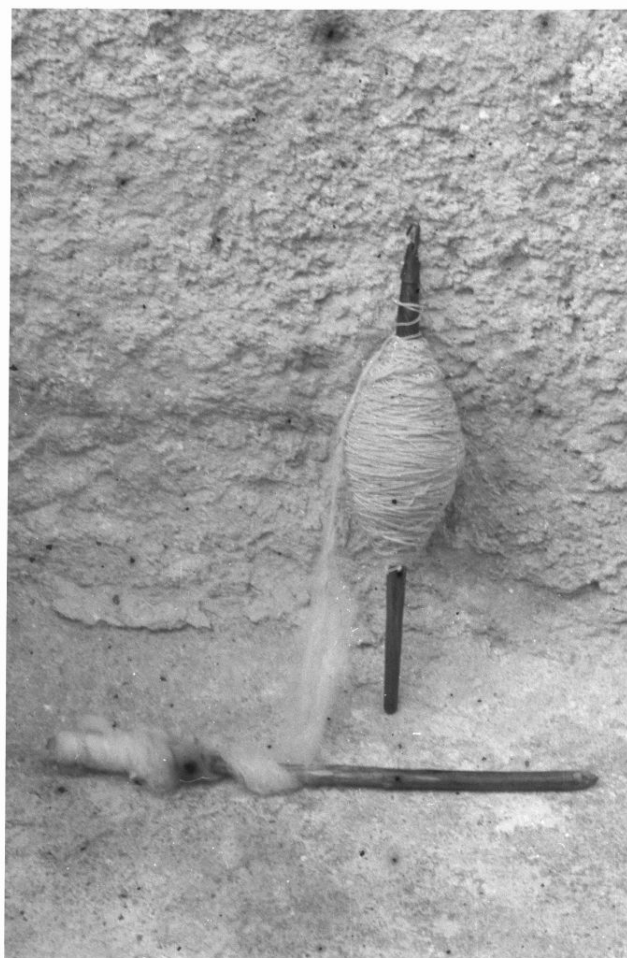


SCHEDA



CD - CODICI

TSK - Tipo di scheda BDM

LIR - Livello di ricerca C

NCT - CODICE UNIVOCO

NCTR - Codice regione 15

NCTN - Numero catalogo generale 00675940

ESC - Ente schedatore S31

ECP - Ente competente S83

LC - LOCALIZZAZIONE

PVC - LOCALIZZAZIONE GEOGRAFICO-AMMINISTRATIVA

PVCP - Provincia SA

PVCC - Comune Teggiano

LDC - COLLOCAZIONE SPECIFICA

DR - RILEVAMENTO

DRV - DATI DI RILEVAMENTO

DRVD - Data rilevamento 1981/09/13

OG - OGGETTO

OGT - DEFINIZIONE DELL'OGGETTO

OGTD - Definizione	fuso
AU - AUTORE FABBRICAZIONE/ ESECUZIONE	
ATB - AMBITO DI PRODUZIONE	
ATBD - Denominazione	bottega di Teggiano
ATBM - Motivazione	analisi stilistica
DTF - CRONOLOGIA DI FABBRICAZIONE/ ESECUZIONE	
DTFZ - Datazione	1970
MT - DATI TECNICI	
MTC - MATERIA E TECNICA	
MTCM - Materia	legno
MTCT - Tecnica	intaglio
MTC - MATERIA E TECNICA	
MTCM - Materia	ferro
MTCT - Tecnica	forgiatura
MIS - MISURE	
MISU - Unità	cm.
MISA - Altezza	32
UT - USO	
UTF - Funzione	lavori artigianali/ filare la lana
UTM - Modalità d'uso	Tramite l'uncino ed il movimento rotatorio che si imprime al fuso il filo di lana si torce.
UTO - Occasione	durante l'anno
UTN - UTENTE	
UTNM - Mestiere o professione	casalinga
UTL - LOCALIZZAZIONE GEOGRAFICO-AMMINISTRATIVA	
UTLR - Regione	Campania
UTLP - Provincia	SA
UTLC - Comune	Teggiano
CO - CONSERVAZIONE	
STC - STATO DI CONSERVAZIONE	
STCC - Dati di conservazione	NR
DA - DATI ANALITICI	
DES - DESCRIZIONE	
DESO - Indicazioni sull'oggetto	Bastoncino di legno terminante con un uncino in ferro.
NSC - Notizie storico-critiche	Poche sono le donne che in Teggiano ancora utilizzano il fuso per la filatura della lana o di altre fibre tessili. La signora della Monica usa la lana da essa filata per fare calzini e biancheria intima per l'inverno. Il luogo di consumo è la Casa di Immacolata della Monica.
TU - CONDIZIONE GIURIDICA E VINCOLI	
CDG - CONDIZIONE GIURIDICA	
CDGG - Indicazione generica	proprietà privata

DO - FONTI E DOCUMENTI DI RIFERIMENTO**FTA - DOCUMENTAZIONE FOTOGRAFICA**

FTAX - Genere	specifiche allegate
FTAP - Tipo	fotografia b/n
FTAN - Codice identificativo	AFS GALL. NA 00675940_S31

BIB - BIBLIOGRAFIA

BIBX - Genere	di contesto
BIBA - Autore	Scheuermeier P.
BIBD - Anno di edizione	1956-1980
BIBH - Sigla per citazione	00000772

CM - COMPILAZIONE**CMP - COMPILAZIONE**

CMPD - Data	1981
CM PN - Nome	Blasco L.
FUR - Funzionario responsabile	Spinosa N.

RVM - TRASCRIZIONE

RVMD - Data	2006
RVMN - Nome	ARTPAST/ Ricco A.

AGG - AGGIORNAMENTO

AGGD - Data	2006
AGGN - Nome	ARTPAST/ Ricco A.

AN - ANNOTAZIONI