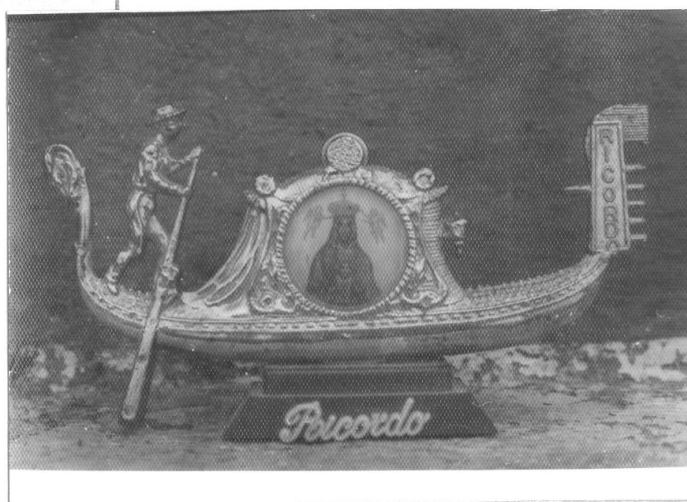


SCHEDA

ORDO



CD - CODICI

TSK - Tipo di scheda BDM

LIR - Livello di ricerca C

NCT - CODICE UNIVOCO

NCTR - Codice regione 15

NCTN - Numero catalogo generale 00675947

ESC - Ente schedatore S31

ECP - Ente competente S83

RV - GERARCHIA

LC - LOCALIZZAZIONE

PVC - LOCALIZZAZIONE GEOGRAFICO-AMMINISTRATIVA

PVCP - Provincia SA

PVCC - Comune Teggiano

LDC - COLLOCAZIONE SPECIFICA

DR - RILEVAMENTO

DRV - DATI DI RILEVAMENTO

DRVD - Data rilevamento 1981/09/20

OG - OGGETTO

OGT - DEFINIZIONE DELL'OGGETTO

OGTD - Definizione souvenir

SGT - SOGGETTO

SGTI - Identificazione Madonna di Viggiano

AU - AUTORE FABBRICAZIONE/ ESECUZIONE

ATB - AMBITO DI PRODUZIONE

ATBD - Denominazione bottega di Teggiano

ATBM - Motivazione analisi stilistica

DTF - CRONOLOGIA DI FABBRICAZIONE/ ESECUZIONE

DTFZ - Datazione	sec. XX
DTFM - Motivazione della datazione	analisi stilistica
MT - DATI TECNICI	
MTC - MATERIA E TECNICA	
MTCM - Materia	plastica
MTCT - Tecnica	modellatura a stampo
MIS - MISURE	
MISU - Unita'	cm.
MISN - Lunghezza	21
UT - USO	
UTF - Funzione	devozionale
UTO - Occasione	durante l'anno
UTN - UTENTE	
UTNM - Mestiere o professione	uomini/ donne
UTL - LOCALIZZAZIONE GEOGRAFICO-AMMINISTRATIVA	
UTLR - Regione	Campania
UTLP - Provincia	SA
UTLC - Comune	Teggiano
CO - CONSERVAZIONE	
STC - STATO DI CONSERVAZIONE	
STCC - Dati di conservazione	NR
DA - DATI ANALITICI	
DES - DESCRIZIONE	
DESO - Indicazioni sull'oggetto	Immagine della Madonna di Viaggiano incastrata in una gondola di plastica.
DESS - Descrizione del soggetto	Personaggi: Madonna di Viggiano.
ISR - ISCRIZIONI	
ISRC - Classe di appartenenza	documentaria
ISRS - Tecnica di scrittura	a rilievo
ISRT - Tipo di caratteri	corsivo
ISRP - Posizione	in basso
ISRI - Trascrizione	RICORDO
NSC - Notizie storico-critiche	Le edicole oggetto di rilevazione nel territorio di Teggiano si pongono come tramite nel rapporto tra il fedele e la divinità. Al momento della costruzione sono la manifestazione di una grazia ricevuta, in seguito mantengono la funzione di un luogo sacro. Si possono così suddividere: edicole poste lungo le strade a protezione delle stesse ed edificate dalle Autorità ecclesiastiche quali oggetto di culto, o di singole persone per grazia ricevuta o richiesta; edicole votive poste all'ingresso di abitazioni private o poderi ed edificate da privati per proteggere la propria abitazione o podere e la propria famiglia; edicole

votive poste all'ingresso di interi fabbricati edificati dal condominio a protezione dell'intero edificio. Una particolare attenzione è stata applicata agli oggetti presenti nelle edicole, agli ornamenti e allo stato di conservazione, come indici di cura e quindi di devozione.

TU - CONDIZIONE GIURIDICA E VINCOLI

CDG - CONDIZIONE GIURIDICA

CDGG - Indicazione generica	proprietà privata
------------------------------------	-------------------

DO - FONTI E DOCUMENTI DI RIFERIMENTO

FTA - DOCUMENTAZIONE FOTOGRAFICA

FTAX - Genere	specifiche allegate
FTAP - Tipo	fotografia b/n
FTAN - Codice identificativo	AFS GALL. NA 00675947_S31

CM - COMPILAZIONE

CMP - COMPILAZIONE

CMPD - Data	1981
CMPN - Nome	Bisaccia N.
FUR - Funzionario responsabile	n. r. [non rilevabile]

RVM - TRASCRIZIONE

RVMD - Data	2006
RVMN - Nome	ARTPAST/ Ricco A.

AGG - AGGIORNAMENTO

AGGD - Data	2006
AGGN - Nome	ARTPAST/ Ricco A.

AN - ANNOTAZIONI