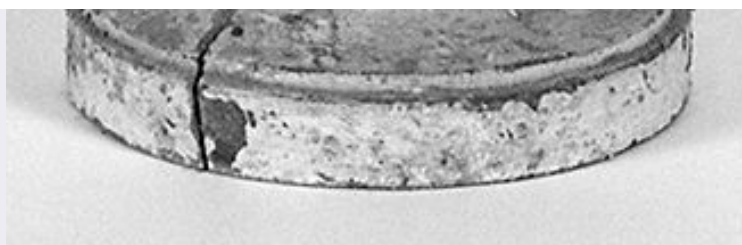


# SCHEDA





## CD - CODICI

TSK - Tipo di scheda BDM

LIR - Livello di ricerca C

### NCT - CODICE UNIVOCO

NCTR - Codice regione 15

NCTN - Numero catalogo generale 00675963

ESC - Ente schedatore S31

ECP - Ente competente S83

## LC - LOCALIZZAZIONE

### PVC - LOCALIZZAZIONE GEOGRAFICO-AMMINISTRATIVA

PVCP - Provincia SA

PVCC - Comune Teggiano

### LDC - COLLOCAZIONE SPECIFICA

## DR - RILEVAMENTO

### DRV - DATI DI RILEVAMENTO

DRVD - Data rilevamento 1981/10/10

## OG - OGGETTO

### OGT - DEFINIZIONE DELL'OGGETTO

OGTD - Definizione edicola

### SGT - SOGGETTO

SGTI - Identificazione Madonna Immacolata

## AU - AUTORE FABBRICAZIONE/ ESECUZIONE

### ATB - AMBITO DI PRODUZIONE

ATBD - Denominazione bottega di Teggiano

ATBM - Motivazione analisi stilistica

### DTF - CRONOLOGIA DI FABBRICAZIONE/ ESECUZIONE

DTFZ - Datazione sec. XIX

DTFM - Motivazione della datazione analisi stilistica

## MT - DATI TECNICI

### MTC - MATERIA E TECNICA

MTCM - Materia ceramica

MTCT - Tecnica pittura

### MTC - MATERIA E TECNICA

MTCM - Materia gesso

|                                                |                                                                                                                                                                                                                                                                                                                                                                                                                                                                                                                                                                                                                                                                                                                                                                                                                                                                                                                                           |
|------------------------------------------------|-------------------------------------------------------------------------------------------------------------------------------------------------------------------------------------------------------------------------------------------------------------------------------------------------------------------------------------------------------------------------------------------------------------------------------------------------------------------------------------------------------------------------------------------------------------------------------------------------------------------------------------------------------------------------------------------------------------------------------------------------------------------------------------------------------------------------------------------------------------------------------------------------------------------------------------------|
| MTCT - Tecnica                                 | modellatura a mano                                                                                                                                                                                                                                                                                                                                                                                                                                                                                                                                                                                                                                                                                                                                                                                                                                                                                                                        |
| MIS - MISURE                                   |                                                                                                                                                                                                                                                                                                                                                                                                                                                                                                                                                                                                                                                                                                                                                                                                                                                                                                                                           |
| MISU - Unita'                                  | cm.                                                                                                                                                                                                                                                                                                                                                                                                                                                                                                                                                                                                                                                                                                                                                                                                                                                                                                                                       |
| MISA - Altezza                                 | 153                                                                                                                                                                                                                                                                                                                                                                                                                                                                                                                                                                                                                                                                                                                                                                                                                                                                                                                                       |
| MISL - Larghezza                               | 110                                                                                                                                                                                                                                                                                                                                                                                                                                                                                                                                                                                                                                                                                                                                                                                                                                                                                                                                       |
| UT - USO                                       |                                                                                                                                                                                                                                                                                                                                                                                                                                                                                                                                                                                                                                                                                                                                                                                                                                                                                                                                           |
| UTF - Funzione                                 | devozionale/ posto a protezione di un edificio                                                                                                                                                                                                                                                                                                                                                                                                                                                                                                                                                                                                                                                                                                                                                                                                                                                                                            |
| UTO - Occasione                                | durante l'anno                                                                                                                                                                                                                                                                                                                                                                                                                                                                                                                                                                                                                                                                                                                                                                                                                                                                                                                            |
| UTN - UTENTE                                   |                                                                                                                                                                                                                                                                                                                                                                                                                                                                                                                                                                                                                                                                                                                                                                                                                                                                                                                                           |
| UTNM - Mestiere o professione                  | uomini/ donne                                                                                                                                                                                                                                                                                                                                                                                                                                                                                                                                                                                                                                                                                                                                                                                                                                                                                                                             |
| UTL - LOCALIZZAZIONE GEOGRAFICO-AMMINISTRATIVA |                                                                                                                                                                                                                                                                                                                                                                                                                                                                                                                                                                                                                                                                                                                                                                                                                                                                                                                                           |
| UTLR - Regione                                 | Campania                                                                                                                                                                                                                                                                                                                                                                                                                                                                                                                                                                                                                                                                                                                                                                                                                                                                                                                                  |
| UTLP - Provincia                               | SA                                                                                                                                                                                                                                                                                                                                                                                                                                                                                                                                                                                                                                                                                                                                                                                                                                                                                                                                        |
| UTLC - Comune                                  | Teggiano                                                                                                                                                                                                                                                                                                                                                                                                                                                                                                                                                                                                                                                                                                                                                                                                                                                                                                                                  |
| CO - CONSERVAZIONE                             |                                                                                                                                                                                                                                                                                                                                                                                                                                                                                                                                                                                                                                                                                                                                                                                                                                                                                                                                           |
| STC - STATO DI CONSERVAZIONE                   |                                                                                                                                                                                                                                                                                                                                                                                                                                                                                                                                                                                                                                                                                                                                                                                                                                                                                                                                           |
| STCC - Dati di conservazione                   | mediocre                                                                                                                                                                                                                                                                                                                                                                                                                                                                                                                                                                                                                                                                                                                                                                                                                                                                                                                                  |
| DA - DATI ANALITICI                            |                                                                                                                                                                                                                                                                                                                                                                                                                                                                                                                                                                                                                                                                                                                                                                                                                                                                                                                                           |
| DES - DESCRIZIONE                              |                                                                                                                                                                                                                                                                                                                                                                                                                                                                                                                                                                                                                                                                                                                                                                                                                                                                                                                                           |
| DESO - Indicazioni sull'oggetto                | Edicola dedicata alla Madonna Immacolata costituita da mosaico di piastrelle in ceramica, cornice di gesso con fregio superiore raffigurante due cherubini. Le tinte del mosaico sono sui toni dell'azzurro e del bianco.                                                                                                                                                                                                                                                                                                                                                                                                                                                                                                                                                                                                                                                                                                                 |
| DESS - Descrizione del soggetto                | Personaggi: Madonna Immacolata.                                                                                                                                                                                                                                                                                                                                                                                                                                                                                                                                                                                                                                                                                                                                                                                                                                                                                                           |
| NSC - Notizie storico-critiche                 | Le edicole oggetto di rilevazione nel territorio di Teggiano si pongono come tramite nel rapporto tra il fedele e la divinità. Al momento della costruzione sono la manifestazione di una grazia ricevuta, in seguito mantengono la funzione di un luogo sacro. Si possono così suddividere: edicole poste lungo le strade a protezione delle stesse ed edificate dalle Autorità ecclesiastiche quali oggetto di culto, o di singole persone per grazia ricevuta o richiesta; edicole votive poste all'ingresso di abitazioni private o poderi ed edificate da privati per proteggere la propria abitazione o podere e la propria famiglia; edicole votive poste all'ingresso di interi fabbricati edificati dal condominio a protezione dell'intero edificio. Una particolare attenzione è stata applicata agli oggetti presenti nelle edicole, agli ornamenti e allo stato di conservazione, come indici di cura e quindi di devozione. |
| TU - CONDIZIONE GIURIDICA E VINCOLI            |                                                                                                                                                                                                                                                                                                                                                                                                                                                                                                                                                                                                                                                                                                                                                                                                                                                                                                                                           |
| CDG - CONDIZIONE GIURIDICA                     |                                                                                                                                                                                                                                                                                                                                                                                                                                                                                                                                                                                                                                                                                                                                                                                                                                                                                                                                           |
| CDGG - Indicazione generica                    | proprietà privata                                                                                                                                                                                                                                                                                                                                                                                                                                                                                                                                                                                                                                                                                                                                                                                                                                                                                                                         |
| DO - FONTI E DOCUMENTI DI RIFERIMENTO          |                                                                                                                                                                                                                                                                                                                                                                                                                                                                                                                                                                                                                                                                                                                                                                                                                                                                                                                                           |
| FTA - DOCUMENTAZIONE FOTOGRAFICA               |                                                                                                                                                                                                                                                                                                                                                                                                                                                                                                                                                                                                                                                                                                                                                                                                                                                                                                                                           |
| FTAX - Genere                                  | specifiche allegate                                                                                                                                                                                                                                                                                                                                                                                                                                                                                                                                                                                                                                                                                                                                                                                                                                                                                                                       |

|                                       |                           |
|---------------------------------------|---------------------------|
| <b>FTAP - Tipo</b>                    | fotografia b/n            |
| <b>FTAN - Codice identificativo</b>   | AFS GALL. NA 00675963_S31 |
| <b>BIB - BIBLIOGRAFIA</b>             |                           |
| <b>BIBX - Genere</b>                  | di contesto               |
| <b>BIBA - Autore</b>                  | Valle L.                  |
| <b>BIBD - Anno di edizione</b>        | 1943                      |
| <b>BIBH - Sigla per citazione</b>     | 00000783                  |
| <b>BIB - BIBLIOGRAFIA</b>             |                           |
| <b>BIBX - Genere</b>                  | di contesto               |
| <b>BIBA - Autore</b>                  | Ciambelli P.              |
| <b>BIBD - Anno di edizione</b>        | 1980                      |
| <b>BIBH - Sigla per citazione</b>     | 00000785                  |
| <b>BIB - BIBLIOGRAFIA</b>             |                           |
| <b>BIBX - Genere</b>                  | di contesto               |
| <b>BIBA - Autore</b>                  | Spazio Sacro              |
| <b>BIBD - Anno di edizione</b>        | 1979                      |
| <b>BIBH - Sigla per citazione</b>     | 00000786                  |
| <b>BIB - BIBLIOGRAFIA</b>             |                           |
| <b>BIBX - Genere</b>                  | di contesto               |
| <b>BIBA - Autore</b>                  | Edicole fede              |
| <b>BIBD - Anno di edizione</b>        | 1938                      |
| <b>BIBH - Sigla per citazione</b>     | 00000784                  |
| <b>CM - COMPILAZIONE</b>              |                           |
| <b>CMP - COMPILAZIONE</b>             |                           |
| <b>CMPD - Data</b>                    | 1981                      |
| <b>CMPN - Nome</b>                    | Lanzillo A.               |
| <b>FUR - Funzionario responsabile</b> | n. r. [non rilevabile]    |
| <b>RVM - TRASCRIZIONE</b>             |                           |
| <b>RVMD - Data</b>                    | 2006                      |
| <b>RVMN - Nome</b>                    | ARTPAST/ Ricco A.         |
| <b>AGG - AGGIORNAMENTO</b>            |                           |
| <b>AGGD - Data</b>                    | 2006                      |
| <b>AGGN - Nome</b>                    | ARTPAST/ Ricco A.         |
| <b>AN - ANNOTAZIONI</b>               |                           |