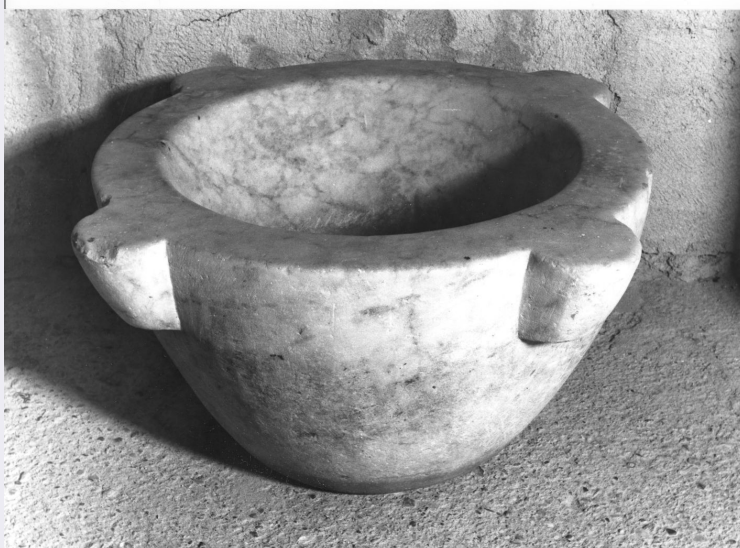


SCHEDA



CD - CODICI

TSK - Tipo di scheda BDM

LIR - Livello di ricerca C

NCT - CODICE UNIVOCO

NCTR - Codice regione 15

NCTN - Numero catalogo generale 00675103

ESC - Ente schedatore S83

ECP - Ente competente S83

LC - LOCALIZZAZIONE

PVC - LOCALIZZAZIONE GEOGRAFICO-AMMINISTRATIVA

PVCP - Provincia SA

PVCC - Comune Montecorice

LDC - COLLOCAZIONE SPECIFICA

OG - OGGETTO

OGT - DEFINIZIONE DELL'OGGETTO

OGTD - Definizione mortaio

OGA - DENOMINAZIONE LOCALE DELL'OGGETTO

OGAG - Genere di denominazione locale

OGAD - Denominazione pisa sale

OGA - DENOMINAZIONE LOCALE DELL'OGGETTO

OGAG - Genere di denominazione locale

OGAD - Denominazione mortale

AU - AUTORE FABBRICAZIONE/ ESECUZIONE

ATB - AMBITO DI PRODUZIONE

ATBD - Denominazione bottega campana

ATBM - Motivazione contesto

DTF - CRONOLOGIA DI FABBRICAZIONE/ ESECUZIONE

DTFZ - Datazione	sec. XX
DTFM - Motivazione della datazione	analisi stilistica

MT - DATI TECNICI**MTC - MATERIA E TECNICA**

MTCM - Materia	marmo
MTCT - Tecnica	intaglio

MIS - MISURE

MISU - Unita'	cm.
MISA - Altezza	30
MISD - Diametro	60

UT - USO

UTF - Funzione	pestare/ frammentare grani di varia natura
UTO - Occasione	durante l'anno

UTN - UTENTE

UTNM - Mestiere o professione	contadini
--------------------------------------	-----------

CO - CONSERVAZIONE**STC - STATO DI CONSERVAZIONE**

STCC - Dati di conservazione	buono
-------------------------------------	-------

DA - DATI ANALITICI**DES - DESCRIZIONE**

DESO - Indicazioni sull'oggetto	Grossa conca di marmo, pesante, di forma regolare, rastremata verl basso, con quattro brevi sporgenze agli angoli con funzione di manici.
NSC - Notizie storico-critiche	L'attrezzo si colloca fra gli utensili domestici.

TU - CONDIZIONE GIURIDICA E VINCOLI**CDG - CONDIZIONE GIURIDICA**

CDGG - Indicazione generica	proprietà privata
------------------------------------	-------------------

DO - FONTI E DOCUMENTI DI RIFERIMENTO**FTA - DOCUMENTAZIONE FOTOGRAFICA**

FTAX - Genere	specifiche allegate
FTAP - Tipo	fotografia b/n
FTAN - Codice identificativo	AFS SBAAAS SA 12527-96

SK - RIFERIMENTO AD ALTRE SCHEDE**RSE - ALTRE SCHEDE**

RSER - Riferimento argomento	scheda contenitore
RSET - Tipo di scheda	FKO
RSED - Data	1984
RSEN - Compilatori	Castellano L. M.

CM - COMPILAZIONE

CMP - COMPILAZIONE**CMPD - Data** 1998**CMPN - Nome** Castellano M. L.**FUR - Funzionario responsabile** Muollo G.**RVM - TRASCRIZIONE****RVMD - Data** 2006**RVMN - Nome** ARTPAST/ Pascucci R. A.**AGG - AGGIORNAMENTO****AGGD - Data** 2006**AGGN - Nome** ARTPAST/ Pascucci R. A.