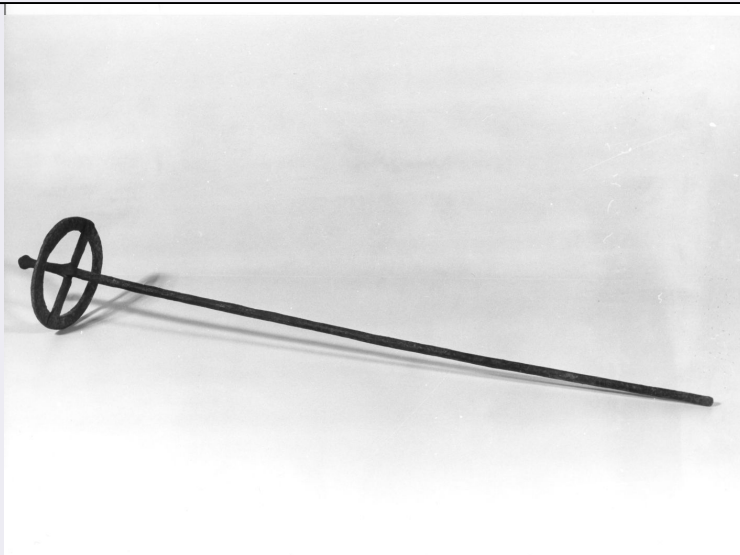


SCHEDA



CD - CODICI

TSK - Tipo di scheda BDM

LIR - Livello di ricerca C

NCT - CODICE UNIVOCO

NCTR - Codice regione 15

NCTN - Numero catalogo generale 00675105

ESC - Ente schedatore S83

ECP - Ente competente S83

LC - LOCALIZZAZIONE

PVC - LOCALIZZAZIONE GEOGRAFICO-AMMINISTRATIVA

PVCP - Provincia SA

PVCC - Comune Montecorice

LDC - COLLOCAZIONE SPECIFICA

OG - OGGETTO

OGT - DEFINIZIONE DELL'OGGETTO

OGTD - Definizione spiedo

OGA - DENOMINAZIONE LOCALE DELL'OGGETTO

OGAG - Genere di denominazione locale

OGAD - Denominazione spito

AU - AUTORE FABBRICAZIONE/ ESECUZIONE

ATB - AMBITO DI PRODUZIONE

ATBD - Denominazione bottega campana

ATBM - Motivazione contesto

DTF - CRONOLOGIA DI FABBRICAZIONE/ ESECUZIONE

DTFZ - Datazione sec. XX

DTFM - Motivazione della datazione analisi stilistica

MT - DATI TECNICI**MTC - MATERIA E TECNICA**

| | |
|----------------|-----------|
| MTCM - Materia | ferro |
| MTCT - Tecnica | battitura |

MIS - MISURE

| | |
|------------------|-----|
| MISU - Unita' | cm. |
| MISA - Altezza | 60 |
| MISL - Larghezza | 10 |

UT - USO

| | |
|-----------------|------------------------------|
| UTF - Funzione | arrostire la carne sul fuoco |
| UTO - Occasione | durante il periodo invernale |

UTN - UTENTE

| | |
|-------------------------------|-----------|
| UTNM - Mestiere o professione | contadini |
|-------------------------------|-----------|

CO - CONSERVAZIONE**STC - STATO DI CONSERVAZIONE**

| | |
|------------------------------|-------|
| STCC - Dati di conservazione | buono |
|------------------------------|-------|

DA - DATI ANALITICI**DES - DESCRIZIONE**

| | |
|---------------------------------|-----------------------------------------------------------------------|
| DESO - Indicazioni sull'oggetto | Lunga asta appuntita con l'impugnatura formata da un cerchi di ferro. |
| NSC - Notizie storico-critiche | L'attrezzo si colloca fra gli utensili domestici. |

TU - CONDIZIONE GIURIDICA E VINCOLI**CDG - CONDIZIONE GIURIDICA**

| | |
|-----------------------------|-------------------|
| CDGG - Indicazione generica | proprietà privata |
|-----------------------------|-------------------|

DO - FONTI E DOCUMENTI DI RIFERIMENTO**FTA - DOCUMENTAZIONE FOTOGRAFICA**

| | |
|------------------------------|------------------------|
| FTAX - Genere | specifiche allegate |
| FTAP - Tipo | fotografia b/n |
| FTAN - Codice identificativo | AFS SBAAAS SA 12540-96 |

SK - RIFERIMENTO AD ALTRE SCHEDE**RSE - ALTRE SCHEDE**

| | |
|------------------------------|--------------------|
| RSER - Riferimento argomento | scheda contenitore |
| RSET - Tipo di scheda | FKO |
| RSED - Data | 1984 |
| RSEN - Compilatori | Castellano L. M. |

CM - COMPILAZIONE**CMP - COMPILAZIONE**

| | |
|-------------|------------------|
| CMPD - Data | 1998 |
| CMPN - Nome | Castellano M. L. |

**FUR - Funzionario
responsabile**

Muollo G.

RVM - TRASCRIZIONE

RVMD - Data

2006

RVMN - Nome

ARTPAST/ Pascucci R. A.

AGG - AGGIORNAMENTO

AGGD - Data

2006

AGGN - Nome

ARTPAST/ Pascucci R. A.