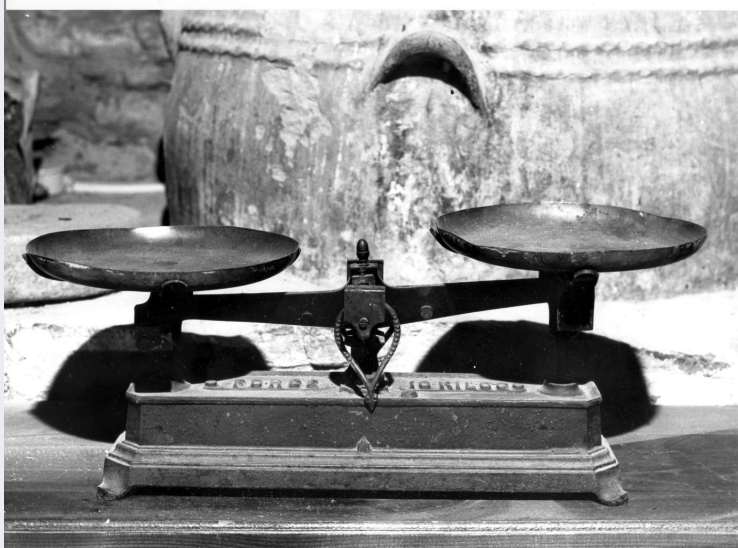


SCHEDA



CD - CODICI

TSK - Tipo di scheda BDM

LIR - Livello di ricerca C

NCT - CODICE UNIVOCO

NCTR - Codice regione 15

NCTN - Numero catalogo generale 00675108

ESC - Ente schedatore S83

ECP - Ente competente S83

LC - LOCALIZZAZIONE

PVC - LOCALIZZAZIONE GEOGRAFICO-AMMINISTRATIVA

PVCP - Provincia SA

PVCC - Comune Montecorice

LDC - COLLOCAZIONE SPECIFICA

OG - OGGETTO

OGT - DEFINIZIONE DELL'OGGETTO

OGTD - Definizione bilancia

OGA - DENOMINAZIONE LOCALE DELL'OGGETTO

OGAG - Genere di denominazione locale

OGAD - Denominazione valanza

AU - AUTORE FABBRICAZIONE/ ESECUZIONE

ATB - AMBITO DI PRODUZIONE

ATBD - Denominazione bottega campana

ATBM - Motivazione contesto

DTF - CRONOLOGIA DI FABBRICAZIONE/ ESECUZIONE

DTFZ - Datazione sec. XX

DTFM - Motivazione della datazione analisi stilistica

MT - DATI TECNICI**MTC - MATERIA E TECNICA**

MTCM - Materia	legno
MTCT - Tecnica	sagomatura

MTC - MATERIA E TECNICA

MTCM - Materia	ottone
MTCT - Tecnica	battitura

MIS - MISURE

MISU - Unita'	cm.
MISA - Altezza	20
MISL - Larghezza	12
MISN - Lunghezza	42

UT - USO

UTF - Funzione	pesare
UTO - Occasione	durante l'anno

UTN - UTENTE

UTNM - Mestiere o professione	contadini
--------------------------------------	-----------

CO - CONSERVAZIONE**STC - STATO DI CONSERVAZIONE**

STCC - Dati di conservazione	buono
-------------------------------------	-------

DA - DATI ANALITICI**DES - DESCRIZIONE**

DESO - Indicazioni sull'oggetto	Lo strumento è costituito da una base di legno squadrata a doppio ripiano con profilo sporgente, sollevata su quattro piedini e da una corta asta centrale a T, i cui due bracci sono mobili come un altalena. Sulle estremità sono poggiati due piccoli piatti circolari: uno per peso e l'altro per la roba da pesare. Nella parte anteriore al centro c'è un ago verticale che indica la posizione di equilibrio.
----------------------------------------	----------------------------------------------------------------------------------------------------------------------------------------------------------------------------------------------------------------------------------------------------------------------------------------------------------------------------------------------------------------------------------------------------------------------

ISR - ISCRIZIONI

ISRC - Classe di appartenenza	documentaria
ISRS - Tecnica di scrittura	a rilievo
ISRT - Tipo di caratteri	lettere capitali
ISRP - Posizione	al centro
ISRI - Trascrizione	FORCE 10 KILOG
NSC - Notizie storico-critiche	L'attrezzo si colloca fra gli utensili domestici.

TU - CONDIZIONE GIURIDICA E VINCOLI**CDG - CONDIZIONE GIURIDICA**

CDGG - Indicazione generica	proprietà privata
------------------------------------	-------------------

DO - FONTI E DOCUMENTI DI RIFERIMENTO**FTA - DOCUMENTAZIONE FOTOGRAFICA**

FTAX - Genere	specifiche allegate
----------------------	---------------------

FTAP - Tipo	fotografia b/n
FTAN - Codice identificativo	AFS SBAAAS SA 12564-96
SK - RIFERIMENTO AD ALTRE SCHEDE	
RSE - ALTRE SCHEDE	
RSER - Riferimento argomento	scheda contenitore
RSET - Tipo di scheda	FKO
RSED - Data	1984
RSEN - Compilatori	Castellano L. M.
CM - COMPILAZIONE	
CMP - COMPILAZIONE	
CMPD - Data	1998
CMPN - Nome	Castellano M. L.
FUR - Funzionario responsabile	Muollo G.
RVM - TRASCRIZIONE	
RVMD - Data	2006
RVMN - Nome	ARTPAST/ Pascucci R. A.
AGG - AGGIORNAMENTO	
AGGD - Data	2006
AGGN - Nome	ARTPAST/ Pascucci R. A.