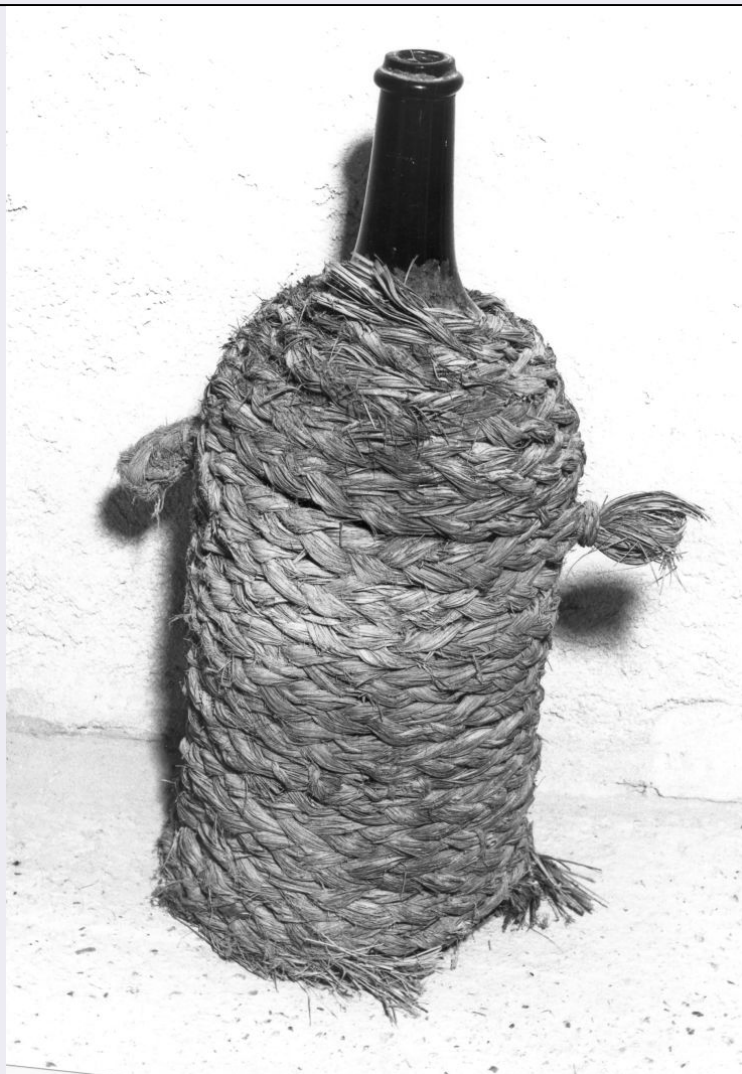


SCHEDA



CD - CODICI

TSK - Tipo di scheda BDM

LIR - Livello di ricerca C

NCT - CODICE UNIVOCO

NCTR - Codice regione 15

NCTN - Numero catalogo generale 00675124

ESC - Ente schedatore S83

ECP - Ente competente S83

LC - LOCALIZZAZIONE

PVC - LOCALIZZAZIONE GEOGRAFICO-AMMINISTRATIVA

PVCP - Provincia SA

PVCC - Comune Montecorice

LDC - COLLOCAZIONE SPECIFICA

OG - OGGETTO

OGT - DEFINIZIONE DELL'OGGETTO

OGTD - Definizione damigiana

OGA - DENOMINAZIONE LOCALE DELL'OGGETTO

OGAG - Genere di denominazione	locale
OGAD - Denominazione	ramigiana

AU - AUTORE FABBRICAZIONE/ ESECUZIONE**ATB - AMBITO DI PRODUZIONE**

ATBD - Denominazione	bottega campana
ATBM - Motivazione	contesto

DTF - CRONOLOGIA DI FABBRICAZIONE/ ESECUZIONE

DTFZ - Datazione	sec. XX
DTFM - Motivazione della datazione	analisi stilistica

MT - DATI TECNICI**MTC - MATERIA E TECNICA**

MTCM - Materia	paglia
MTCT - Tecnica	intreccio

MTC - MATERIA E TECNICA

MTCM - Materia	vetro
MTCT - Tecnica	soffiatura

MIS - MISURE

MISU - Unita'	cm.
MISA - Altezza	63
MISL - Larghezza	21

UT - USO

UTF - Funzione	conservare/ trasportare il vino
UTO - Occasione	durante l'anno
UTN - UTENTE	
UTNM - Mestiere o professione	contadini

CO - CONSERVAZIONE**STC - STATO DI CONSERVAZIONE**

STCC - Dati di conservazione	discreto
-------------------------------------	----------

DA - DATI ANALITICI**DES - DESCRIZIONE**

DESO - Indicazioni sull'oggetto	Grande bottiglia di vetro con corpo stretto e alto e con collo lungo, rivestita di paglia con due piccoli manici pure in paglia e sporgenti.
NSC - Notizie storico-critiche	L'attrezzo si colloca fra gli utensili impiegati nel settore ciclo della vite e del vino.

TU - CONDIZIONE GIURIDICA E VINCOLI**CDG - CONDIZIONE GIURIDICA**

CDGG - Indicazione generica	proprietà privata
------------------------------------	-------------------

DO - FONTI E DOCUMENTI DI RIFERIMENTO

FTA - DOCUMENTAZIONE FOTOGRAFICA

FTAX - Genere	specifiche allegate
FTAP - Tipo	fotografia b/n
FTAN - Codice identificativo	AFS SBAAAS SA 12528-96

SK - RIFERIMENTO AD ALTRE SCHEDE**RSE - ALTRE SCHEDE**

RSER - Riferimento argomento	scheda contenitore
RSET - Tipo di scheda	FKO
RSED - Data	1984
RSEN - Compilatori	Castellano L. M.

CM - COMPILAZIONE**CMP - COMPILAZIONE**

CMPD - Data	1998
CMPN - Nome	Castellano M. L.

FUR - Funzionario responsabile	Muollo G.
---------------------------------------	-----------

RVM - TRASCRIZIONE

RVMD - Data	2006
RVMN - Nome	ARTPAST/ Pascucci R. A.

AGG - AGGIORNAMENTO

AGGD - Data	2006
AGGN - Nome	ARTPAST/ Pascucci R. A.