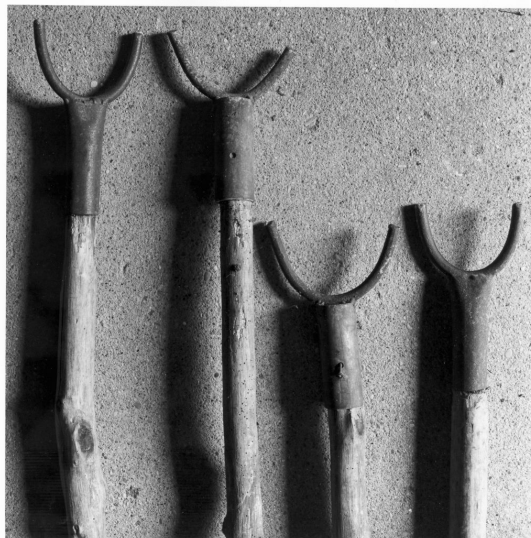


SCHEDA



CD - CODICI

TSK - Tipo di scheda BDM

LIR - Livello di ricerca C

NCT - CODICE UNIVOCO

NCTR - Codice regione 15

NCTN - Numero catalogo generale 00061701

ESC - Ente schedatore S83

ECP - Ente competente S83

LC - LOCALIZZAZIONE

PVC - LOCALIZZAZIONE GEOGRAFICO-AMMINISTRATIVA

PVCP - Provincia SA

PVCC - Comune Tramonti

LDC - COLLOCAZIONE SPECIFICA

DR - RILEVAMENTO

DRV - DATI DI RILEVAMENTO

DRVD - Data rilevamento 1984/09/03

OG - OGGETTO

OGT - DEFINIZIONE DELL'OGGETTO

OGTD - Definizione forcello

OGTV - Identificazione serie

QNT - Quantita' 4

OGA - DENOMINAZIONE LOCALE DELL'OGGETTO

OGAG - Genere di denominazione locale

OGAD - Denominazione forcina

AU - AUTORE FABBRICAZIONE/ ESECUZIONE

ATB - AMBITO DI PRODUZIONE

ATBD - Denominazione	bottega campana
ATBM - Motivazione	analisi stilistica
DTF - CRONOLOGIA DI FABBRICAZIONE/ ESECUZIONE	
DTFZ - Datazione	sec. XX
DTFM - Motivazione della datazione	analisi stilistica
MT - DATI TECNICI	
MTC - MATERIA E TECNICA	
MTCM - Materia	legno
MTCT - Tecnica	intaglio
MTC - MATERIA E TECNICA	
MTCM - Materia	ferro
MTCT - Tecnica	battitura
MIS - MISURE	
MISU - Unita'	cm.
MISA - Altezza	265
MISL - Larghezza	15
UT - USO	
UTF - Funzione	servono per sollevare le travi orizzontali dello #spanditoio# alle altezze desiderate
UTM - Modalita' d'uso	Per sollevare le travi orizzontali dello #spanditoio# si utilizzano i chiodi sporgenti dalle travi verticali al livello più basso e poi si spingono in alto con l'aiuto delle forcelle.
UTO - Occasione	durante l'anno
UTN - UTENTE	
UTNM - Mestiere o professione	artigiani/ cartai
UTL - LOCALIZZAZIONE GEOGRAFICO-AMMINISTRATIVA	
UTLR - Regione	Campania
UTLP - Provincia	SA
UTLC - Comune	Tramonti
CO - CONSERVAZIONE	
STC - STATO DI CONSERVAZIONE	
STCC - Dati di conservazione	NR
DA - DATI ANALITICI	
DES - DESCRIZIONE	
DESO - Indicazioni sull'oggetto	La forcella è formata da un lungo bastone di legno sul quale è innestata ad una estremità una forcella di ferro a due denti.
NSC - Notizie storico-critiche	La cartiera in esame possiede numerose forcelle di varie misure. Il luogo di consumo è la Cartiera Civale.
TU - CONDIZIONE GIURIDICA E VINCOLI	
CDG - CONDIZIONE GIURIDICA	
CDGG - Indicazione generica	proprietà privata

DO - FONTI E DOCUMENTI DI RIFERIMENTO**FTA - DOCUMENTAZIONE FOTOGRAFICA**

FTAX - Genere	specifiche allegate
FTAP - Tipo	fotografia b/n
FTAN - Codice identificativo	AFS SBAAAS SA 38662

CM - COMPILAZIONE**CMP - COMPILAZIONE**

CMPD - Data	1984
CMPN - Nome	Castellano M. L.
FUR - Funzionario responsabile	Muollo G.

RVM - TRASCRIZIONE

RVMD - Data	2006
RVMN - Nome	ARTPAST/ Ricco A.

AGG - AGGIORNAMENTO

AGGD - Data	2006
AGGN - Nome	ARTPAST/ Ricco A.

AN - ANNOTAZIONI