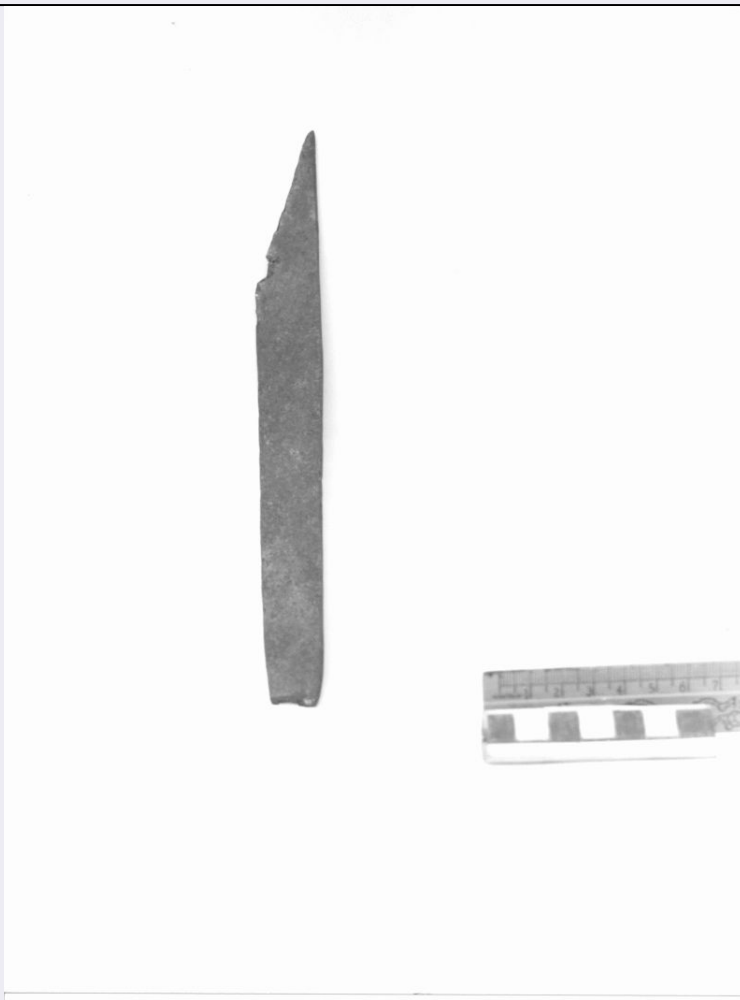


SCHEDA



CD - CODICI

TSK - Tipo di scheda BDM

LIR - Livello di ricerca P

NCT - CODICE UNIVOCO

NCTR - Codice regione 15

NCTN - Numero catalogo generale 00061818

ESC - Ente schedatore S83

ECP - Ente competente S83

LC - LOCALIZZAZIONE

PVC - LOCALIZZAZIONE GEOGRAFICO-AMMINISTRATIVA

PVCP - Provincia SA

PVCC - Comune Morigerati

LDC - COLLOCAZIONE SPECIFICA

DR - RILEVAMENTO

DRV - DATI DI RILEVAMENTO

DRVD - Data rilevamento 1992/01

OG - OGGETTO

OGT - DEFINIZIONE DELL'OGGETTO

OGTD - Definizione	trincetto
AU - AUTORE FABBRICAZIONE/ ESECUZIONE	
ATB - AMBITO DI PRODUZIONE	
ATBD - Denominazione	bottega campana
ATBM - Motivazione	analisi stilistica
DTF - CRONOLOGIA DI FABBRICAZIONE/ ESECUZIONE	
DTFZ - Datazione	sec. XX
DTFM - Motivazione della datazione	analisi stilistica
MT - DATI TECNICI	
MTC - MATERIA E TECNICA	
MTCM - Materia	acciaio
MTCT - Tecnica	fusione
MIS - MISURE	
MISU - Unita'	cm.
MISA - Altezza	21
UT - USO	
UTF - Funzione	tagliare il cuoio
UTM - Modalita' d'uso	Il taglio del trincetto veniva affilato su di una pietra, detta pietra di Candia.
UTO - Occasione	durante l'anno
UTN - UTENTE	
UTNM - Mestiere o professione	artigiani
UTL - LOCALIZZAZIONE GEOGRAFICO-AMMINISTRATIVA	
UTLR - Regione	Campania
UTLP - Provincia	SA
UTLC - Comune	Morigerati
CO - CONSERVAZIONE	
STC - STATO DI CONSERVAZIONE	
STCC - Dati di conservazione	NR
DA - DATI ANALITICI	
DES - DESCRIZIONE	
DESO - Indicazioni sull'oggetto	Lamina metallica provvista di taglio obliquo ad un estre.
NSC - Notizie storico-critiche	L'attività del calzolaio, in Morigerati, non era molto diffusa. È da considerare, infatti, che molti degli abitanti del paese non usavano calzature, soprattutto nei periodi primaverili ed estivi. In autunno ed inverno tra i ceti meno abbienti erano diffusi gli zoccoli di legno con la parte superiore costituita da una fascia di stoffa. Presso i pastori era diffusa la calzatura a coturno, costituita da un pezzo di cuoio grezzo a cui erano connessi lunghi legacci anch'essi in cuoio che erano avvolti in spirali di verso opposto lungo la gamba. Questo tipo di calzatura estremamente diffuso in Italia centro meridionale durante e subito dopo la guerra fu sostituito da altre della stessa forma ed uso ma con la

pianta costituita da un copertone d'auto (vedere schedatura 1989). Solamente i ceti sociali più alti si facevano confezionare le scarpe presso i calzolai locali. Negli anni '40 si diffuse l'uso delle calzature anche tra i gruppi sociali più poveri ma la produzione di calzature era %

TU - CONDIZIONE GIURIDICA E VINCOLI

ACQ - ACQUISIZIONE

ACQT - Tipo di acquisizione donazione

CDG - CONDIZIONE GIURIDICA

CDGG - Indicazione generica proprietà privata

DO - FONTI E DOCUMENTI DI RIFERIMENTO

FTA - DOCUMENTAZIONE FOTOGRAFICA

FTAX - Genere specifiche allegate

FTAP - Tipo fotografia b/n

FTAN - Codice identificativo AFS SBAAAS SA 73779

BIB - BIBLIOGRAFIA

BIBX - Genere di contesto

BIBA - Autore Carena G.

BIBD - Anno di edizione 1850

BIBH - Sigla per citazione 00000723

BIB - BIBLIOGRAFIA

BIBX - Genere di contesto

BIBA - Autore Spinaci S.

BIBD - Anno di edizione 1955

BIBH - Sigla per citazione 00000722

BIB - BIBLIOGRAFIA

BIBX - Genere di contesto

BIBA - Autore Garrone G.

BIBD - Anno di edizione 1911

BIBH - Sigla per citazione 00000724

BIB - BIBLIOGRAFIA

BIBX - Genere di contesto

BIBA - Autore Baldeninus B.

BIBD - Anno di edizione 1667

BIBH - Sigla per citazione 00000792

BIB - BIBLIOGRAFIA

BIBX - Genere di contesto

BIBA - Autore Natura arte

BIBD - Anno di edizione 1895-1897

BIBH - Sigla per citazione 00000610

BIB - BIBLIOGRAFIA

BIBX - Genere di contesto

BIBA - Autore Grisellini F./ Fassandoni M.

BIBD - Anno di edizione	1769
BIBH - Sigla per citazione	00000720
CM - COMPILAZIONE	
CMP - COMPILAZIONE	
CMPD - Data	1992
CMPN - Nome	Blasco L.
FUR - Funzionario responsabile	Muollo G.
RVM - TRASCRIZIONE	
RVMD - Data	2006
RVMN - Nome	ARTPAST/ Ricco A.
AGG - AGGIORNAMENTO	
AGGD - Data	2006
AGGN - Nome	ARTPAST/ Ricco A.
AN - ANNOTAZIONI	