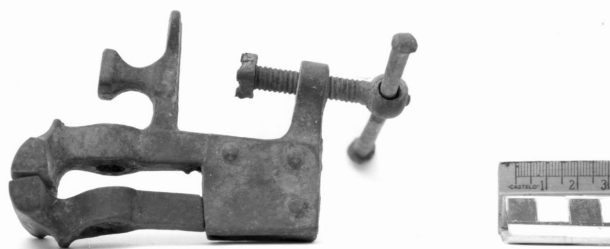


SCHEDA



CD - CODICI

TSK - Tipo di scheda BDM

LIR - Livello di ricerca P

NCT - CODICE UNIVOCO

NCTR - Codice regione 15

NCTN - Numero catalogo generale 00061819

ESC - Ente schedatore S83

ECP - Ente competente S83

LC - LOCALIZZAZIONE

PVC - LOCALIZZAZIONE GEOGRAFICO-AMMINISTRATIVA

PVCP - Provincia SA

PVCC - Comune Morigerati

LDC - COLLOCAZIONE SPECIFICA

DR - RILEVAMENTO

DRV - DATI DI RILEVAMENTO

DRVD - Data rilevamento 1992/01

OG - OGGETTO

OGT - DEFINIZIONE DELL'OGGETTO

OGTD - Definizione morsetto da banco

AU - AUTORE FABBRICAZIONE/ ESECUZIONE

ATB - AMBITO DI PRODUZIONE

ATBD - Denominazione bottega campana

ATBM - Motivazione analisi stilistica

DTF - CRONOLOGIA DI FABBRICAZIONE/ ESECUZIONE

DTFZ - Datazione sec. XX prima metà

DTFM - Motivazione della datazione analisi stilistica

MT - DATI TECNICI**MTC - MATERIA E TECNICA****MTCM - Materia** acciaio**MTCT - Tecnica** fusione**MIS - MISURE****MISU - Unita'** cm.**MISA - Altezza** 12**UT - USO****UTF - Funzione** trattenere pezzi di cuoio da lavorare e da incollare**UTM - Modalita' d'uso** La morsa a vite serve a fissare l'oggetto al piano del deschetto (vedere scheda 00061839).**UTO - Occasione** durante l'anno**UTN - UTENTE****UTNM - Mestiere o professione** artigiani**UTL - LOCALIZZAZIONE GEOGRAFICO-AMMINISTRATIVA****UTLR - Regione** Campania**UTLP - Provincia** SA**UTLC - Comune** Morigerati**CO - CONSERVAZIONE****STC - STATO DI CONSERVAZIONE****STCC - Dati di conservazione** NR**DA - DATI ANALITICI****DES - DESCRIZIONE****DESO - Indicazioni sull'oggetto** Utensile interamente in metallo con morsetto a vite e ganasce mobili. Su una delle ganasce è una testa a forma quadra che funge da piccolo incudine.**NSC - Notizie storico-critiche**

L'attività del calzolaio, in Morigerati, non era molto diffusa. È da considerare, infatti, che molti degli abitanti del paese non usavano calzature, soprattutto nei periodi primaverili ed estivi. In autunno ed inverno tra i ceti meno abbienti erano diffusi gli zoccoli di legno con la parte superiore costituita da una fascia di stoffa. Presso i pastori era diffusa la calzatura a coturno, costituita da un pezzo di cuoio grezzo a cui erano connessi lunghi legacci anch'essi in cuoio che erano avvolti in spirali di verso opposto lungo la gamba. Questo tipo di calzatura estremamente diffuso in Italia centro meridionale durante e subito dopo la guerra fu sostituito da altre della stessa forma ed uso ma con la pianta costituita da un copertone d'auto (vedere schedatura 1989). Solamente i ceti sociali più alti si facevano confezionare le scarpe presso i calzolai locali. Negli anni '40 si diffuse l'uso delle calzature anche tra i gruppi sociali più poveri ma la produzione di calzature era %

TU - CONDIZIONE GIURIDICA E VINCOLI**ACQ - ACQUISIZIONE****ACQT - Tipo di acquisizione** donazione**CDG - CONDIZIONE GIURIDICA****CDGG - Indicazione**

generica

proprietà privata

DO - FONTI E DOCUMENTI DI RIFERIMENTO

FTA - DOCUMENTAZIONE FOTOGRAFICA

FTAX - Genere	specifiche allegate
FTAP - Tipo	fotografia b/n
FTAN - Codice identificativo	AFS SBAAAS SA 73763

BIB - BIBLIOGRAFIA

BIBX - Genere	di contesto
BIBA - Autore	Carena G.
BIBD - Anno di edizione	1850
BIBH - Sigla per citazione	00000723

BIB - BIBLIOGRAFIA

BIBX - Genere	di contesto
BIBA - Autore	Spinaci S.
BIBD - Anno di edizione	1955
BIBH - Sigla per citazione	00000722

BIB - BIBLIOGRAFIA

BIBX - Genere	di contesto
BIBA - Autore	Garrone G.
BIBD - Anno di edizione	1911
BIBH - Sigla per citazione	00000724

BIB - BIBLIOGRAFIA

BIBX - Genere	di contesto
BIBA - Autore	Baldeninus B.
BIBD - Anno di edizione	1667
BIBH - Sigla per citazione	00000792

BIB - BIBLIOGRAFIA

BIBX - Genere	di contesto
BIBA - Autore	Natura arte
BIBD - Anno di edizione	1895-1897
BIBH - Sigla per citazione	00000610

BIB - BIBLIOGRAFIA

BIBX - Genere	di contesto
BIBA - Autore	Grisellini F./ Fassandoni M.
BIBD - Anno di edizione	1769
BIBH - Sigla per citazione	00000720

CM - COMPILAZIONE

CMP - COMPILAZIONE

CMPD - Data	1992
CMPN - Nome	Blasco L.

FUR - Funzionario responsabile	Muollo G.
--------------------------------	-----------

RVM - TRASCRIZIONE

RVMD - Data	2006
RVMN - Nome	ARTPAST/ Ricco A.
AGG - AGGIORNAMENTO	
AGGD - Data	2006
AGGN - Nome	ARTPAST/ Ricco A.
AN - ANNOTAZIONI	