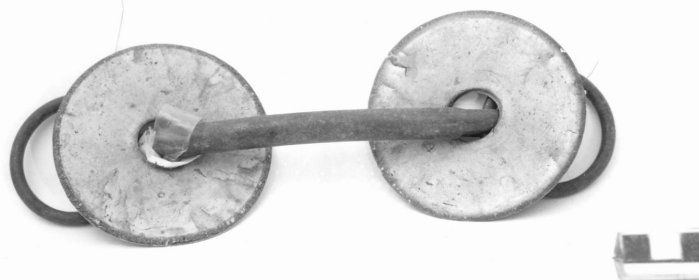


# SCHEDA



## CD - CODICI

TSK - Tipo di scheda BDM

LIR - Livello di ricerca P

### NCT - CODICE UNIVOCO

NCTR - Codice regione 15

NCTN - Numero catalogo generale 00061828

ESC - Ente schedatore S83

ECP - Ente competente S83

## LC - LOCALIZZAZIONE

### PVC - LOCALIZZAZIONE GEOGRAFICO-AMMINISTRATIVA

PVCP - Provincia SA

PVCC - Comune Morigerati

### LDC - COLLOCAZIONE SPECIFICA

## DR - RILEVAMENTO

### DRV - DATI DI RILEVAMENTO

DRVD - Data rilevamento 1992/01

## OG - OGGETTO

### OGT - DEFINIZIONE DELL'OGGETTO

OGTD - Definizione morso

## AU - AUTORE FABBRICAZIONE/ ESECUZIONE

### ATB - AMBITO DI PRODUZIONE

ATBD - Denominazione bottega campana

ATBM - Motivazione analisi stilistica

### DTF - CRONOLOGIA DI FABBRICAZIONE/ ESECUZIONE

DTFZ - Datazione sec. XX seconda metà

DTFM - Motivazione della datazione analisi stilistica

**MT - DATI TECNICI****MTC - MATERIA E TECNICA**

**MTCM - Materia** acciaio

**MTCT - Tecnica** fusione

**MTC - MATERIA E TECNICA**

**MTCM - Materia** plastica

**MTCT - Tecnica** modellatura a stampo

**MIS - MISURE**

**MISU - Unita'** cm.

**MISN - Lunghezza** 23

**UT - USO**

**UTF - Funzione** guidare i cavalli nel cavalcare

**UTM - Modalita' d'uso** La barretta centrale viene inserita nella bocca dell'animale ed attraverso cinghie in cuoio il morso può essere azionato dall'uomo che cavalca l'animale.

**UTO - Occasione** durante l'anno

**UTN - UTENTE**

**UTNM - Mestiere o professione** artigiani

**UTL - LOCALIZZAZIONE GEOGRAFICO-AMMINISTRATIVA**

**UTLR - Regione** Campania

**UTLP - Provincia** SA

**UTLC - Comune** Morigerati

**CO - CONSERVAZIONE****STC - STATO DI CONSERVAZIONE**

**STCC - Dati di conservazione** NR

**DA - DATI ANALITICI****DES - DESCRIZIONE**

**DESO - Indicazioni sull'oggetto** Barra metallica in cui sono inseriti due dischi in materiale plastico di colore bianco. Agli estremi due anelli.

**TU - CONDIZIONE GIURIDICA E VINCOLI****CDG - CONDIZIONE GIURIDICA**

**CDGG - Indicazione generica** proprietà privata

**DO - FONTI E DOCUMENTI DI RIFERIMENTO****FTA - DOCUMENTAZIONE FOTOGRAFICA**

**FTAX - Genere** specifiche allegate

**FTAP - Tipo** fotografia b/n

**FTAN - Codice identificativo** AFS SBAAAS SA 73790

**CM - COMPILAZIONE****CMP - COMPILAZIONE**

**CMPD - Data** 1992

**CMPN - Nome** Blasco L.

<b>FUR - Funzionario responsabile</b>	Muollo G.
<b>RVM - TRASCRIZIONE</b>	
<b>RVMD - Data</b>	2006
<b>RVMN - Nome</b>	ARTPAST/ Ricco A.
<b>AGG - AGGIORNAMENTO</b>	
<b>AGGD - Data</b>	2006
<b>AGGN - Nome</b>	ARTPAST/ Ricco A.
<b>AN - ANNOTAZIONI</b>	