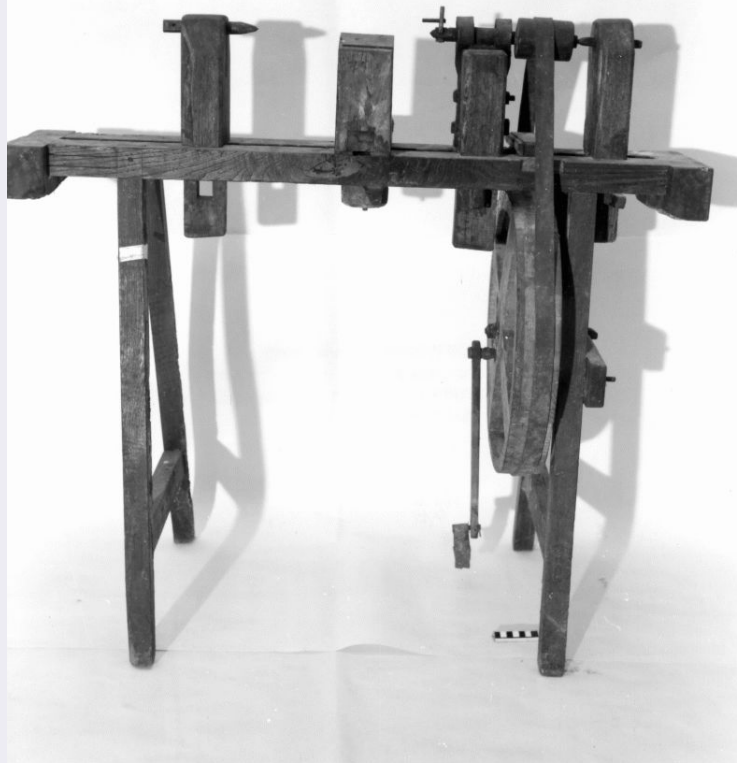


SCHEDA



CD - CODICI

TSK - Tipo di scheda BDM

LIR - Livello di ricerca P

NCT - CODICE UNIVOCO

NCTR - Codice regione 15

NCTN - Numero catalogo generale 00061835

ESC - Ente schedatore S83

ECP - Ente competente S83

LC - LOCALIZZAZIONE

PVC - LOCALIZZAZIONE GEOGRAFICO-AMMINISTRATIVA

PVCP - Provincia SA

PVCC - Comune Morigerati

LDC - COLLOCAZIONE SPECIFICA

DR - RILEVAMENTO

DRV - DATI DI RILEVAMENTO

DRVD - Data rilevamento 1992/01

OG - OGGETTO

OGT - DEFINIZIONE DELL'OGGETTO

OGTD - Definizione	tornio a punte
AU - AUTORE FABBRICAZIONE/ ESECUZIONE	
ATB - AMBITO DI PRODUZIONE	
ATBD - Denominazione	bottega campana
ATBM - Motivazione	analisi stilistica
DTF - CRONOLOGIA DI FABBRICAZIONE/ ESECUZIONE	
DTFZ - Datazione	sec. XX prima metà
DTFM - Motivazione della datazione	analisi stilistica
MT - DATI TECNICI	
MTC - MATERIA E TECNICA	
MTCM - Materia	legno
MTCT - Tecnica	intaglio
MTC - MATERIA E TECNICA	
MTCM - Materia	acciaio
MTCT - Tecnica	fusione
MTC - MATERIA E TECNICA	
MTCM - Materia	cuoio
MTCT - Tecnica	sagomatura
MIS - MISURE	
MISV - Varie	varie
UT - USO	
UTF - Funzione	modellare il legno
UTM - Modalita' d'uso	Azionando il pedale si imprime il movimento rotatorio alla ruota che attraverso la cinghia lo trasmette al cilindro posto lateralmente e superiormente. Il cilindro è connesso ad uno dei topi a cui ce ne contrappone un altro, posto sull'asse del tornio. Questo toppo è mobile e può essere mosso e fissato lungo la scanalatura presente sull'asse. I due topi dotati di punte in acciaio alle estremità fanno ruotare e sorreggono il pezzo di legno da lavorare. A circa due terzi dell'asse è posto %
UTO - Occasione	durante l'anno
UTN - UTENTE	
UTNM - Mestiere o professione	artigiani
UTL - LOCALIZZAZIONE GEOGRAFICO-AMMINISTRATIVA	
UTLR - Regione	Campania
UTLP - Provincia	SA
UTLC - Comune	Morigerati
CO - CONSERVAZIONE	
STC - STATO DI CONSERVAZIONE	
STCC - Dati di conservazione	NR
DA - DATI ANALITICI	
DES - DESCRIZIONE	

DESO - Indicazioni sull'oggetto	Macchina formata da una struttura di appoggio costituita da un cavalletto a quattro piedi con stanghe laterali di rinforzo; da un asse centrale robusto e scanalato; da due topi contrapposti dotati di punte in metallo; da un asse che funge da supporto agli scalpelli; da una ruota, posta al di sotto dell'asse, lateralmente; da una cinghia di trasmissione che unisce la ruota al cilindro superiore. Manca del pedale.
NSC - Notizie storico-critiche	L'attività di falegnami in Morigerati è oggi legata alla sola produzione di infissi per l'edilizia ed è effettuata esclusivamente con l'ausilio di macchine utensili che permettono un tipo di lavorazione in serie. Un tempo, che generalmente possiamo individuare nel periodo che precede il 1950, i falegnami di Morigerati oltre che lavorare esclusivamente con attrezzi a mano realizzavano una serie alquanto differenziata di manufatti. Oltre agli infissi per le abitazioni ed i ricoveri per gli animali, eseguivano vari lavori di carpenteria connessi all'edilizia soprattutto per la essa in opera delle travature portanti per i solai, costruivano mobili di semplice e modesta fattura quali le cassi da corredo, le credenze per la cucina, tavoli e sedie e pochi altri arredi. I falegnami spesso realizzavano anche le botti, ed aggiustavano i carri ed altri mezzi di trasporto. In Morigerati non vi erano, infatti, artigiani specializzati in questo tipo di attività. Raramente i vari manufatti erano %

TU - CONDIZIONE GIURIDICA E VINCOLI

ACQ - ACQUISIZIONE

ACQT - Tipo di acquisizione donazione

CDG - CONDIZIONE GIURIDICA

CDGG - Indicazione generica proprietà privata

DO - FONTI E DOCUMENTI DI RIFERIMENTO

FTA - DOCUMENTAZIONE FOTOGRAFICA

FTAX - Genere specifiche allegato

FTAP - Tipo fotografia b/n

FTAN - Codice identificativo AFS SBAAAS SA 73794

BIB - BIBLIOGRAFIA

BIBX - Genere di contesto

BIBA - Autore Salvi A.

BIBD - Anno di edizione 1925

BIBH - Sigla per citazione 00000714

BIB - BIBLIOGRAFIA

BIBX - Genere di contesto

BIBA - Autore Bitard A.

BIBD - Anno di edizione 1889

BIBH - Sigla per citazione 00000721

BIB - BIBLIOGRAFIA

BIBX - Genere di contesto

BIBA - Autore Andreani I.

BIBD - Anno di edizione 1910

BIBH - Sigla per citazione 00000685

BIB - BIBLIOGRAFIA**BIBX - Genere** di contesto**BIBA - Autore** Galassini A.**BIBD - Anno di edizione** 1909**BIBH - Sigla per citazione** 00000713**BIB - BIBLIOGRAFIA****BIBX - Genere** di contesto**BIBA - Autore** Belluomini G.**BIBD - Anno di edizione** 1889**BIBH - Sigla per citazione** 00000716**BIB - BIBLIOGRAFIA****BIBX - Genere** di contesto**BIBA - Autore** Nuovo dizionario**BIBD - Anno di edizione** 1930**BIBH - Sigla per citazione** 00000718**BIB - BIBLIOGRAFIA****BIBX - Genere** di contesto**BIBA - Autore** Mazzola/ Garuffa**BIBD - Anno di edizione** 1895**BIBH - Sigla per citazione** 00000717**BIB - BIBLIOGRAFIA****BIBX - Genere** di contesto**BIBA - Autore** Lavorazione legno**BIBD - Anno di edizione** 1942**BIBH - Sigla per citazione** 00000712**BIB - BIBLIOGRAFIA****BIBX - Genere** di contesto**BIBA - Autore** Storia tecnologia**BIBD - Anno di edizione** 1961**BIBH - Sigla per citazione** 00000687**BIB - BIBLIOGRAFIA****BIBX - Genere** di contesto**BIBA - Autore** Grisellini F./ Fassandoni M.**BIBD - Anno di edizione** 1769**BIBH - Sigla per citazione** 00000720**CM - COMPILAZIONE****CMP - COMPILAZIONE****CMPD - Data** 1992**CMPN - Nome** Blasco L.**FUR - Funzionario
responsabile** Muollo G.**RVM - TRASCRIZIONE****RVMD - Data** 2006

RVMN - Nome	ARTPAST/ Ricco A.
AGG - AGGIORNAMENTO	
AGGD - Data	2006
AGGN - Nome	ARTPAST/ Ricco A.
AN - ANNOTAZIONI	