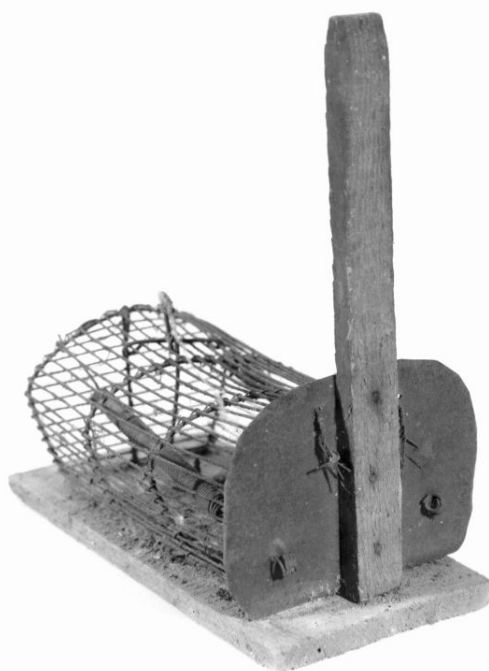


# SCHEDA



## CD - CODICI

TSK - Tipo di scheda BDM

LIR - Livello di ricerca C

### NCT - CODICE UNIVOCO

NCTR - Codice regione 15

NCTN - Numero catalogo generale 00675797

ESC - Ente schedatore S83

ECP - Ente competente S83

## LC - LOCALIZZAZIONE

### PVC - LOCALIZZAZIONE GEOGRAFICO-AMMINISTRATIVA

PVCP - Provincia SA

PVCC - Comune Perdifumo

### LDC - COLLOCAZIONE SPECIFICA

## DR - RILEVAMENTO

### DRV - DATI DI RILEVAMENTO

DRVD - Data rilevamento 1995/12/15

## OG - OGGETTO

### OGT - DEFINIZIONE DELL'OGGETTO

<b>OGTD - Definizione</b>	trappola per topi
<b>OGA - DENOMINAZIONE LOCALE DELL'OGGETTO</b>	
<b>OGAG - Genere di denominazione</b>	locale
<b>OGAD - Denominazione</b>	mastrillo
<b>AU - AUTORE FABBRICAZIONE/ ESECUZIONE</b>	
<b>ATB - AMBITO DI PRODUZIONE</b>	
<b>ATBD - Denominazione</b>	bottega campana
<b>ATBM - Motivazione</b>	analisi stilistica
<b>DTF - CRONOLOGIA DI FABBRICAZIONE/ ESECUZIONE</b>	
<b>DTFZ - Datazione</b>	sec. XX
<b>DTFM - Motivazione della datazione</b>	analisi stilistica
<b>MT - DATI TECNICI</b>	
<b>MTC - MATERIA E TECNICA</b>	
<b>MTCM - Materia</b>	filo di ferro
<b>MTCT - Tecnica</b>	intreccio
<b>MTC - MATERIA E TECNICA</b>	
<b>MTCM - Materia</b>	legno
<b>MTCT - Tecnica</b>	intaglio
<b>MIS - MISURE</b>	
<b>MISU - Unità</b>	cm.
<b>MISA - Altezza</b>	22
<b>MISL - Larghezza</b>	11
<b>MISN - Lunghezza</b>	21
<b>UT - USO</b>	
<b>UTF - Funzione</b>	uso domestico
<b>UTM - Modalità d'uso</b>	Si sistemava l'esca sul bilanciere della trappola e si agganciava l'asticella di legno dello sportello all'uncino dell'asta di metallo del bilanciere. Bastava una leggera pressione sul bilanciere per provocare lo sganciamento dell'asticella di legno e la chiusura dello sportello della trappola.
<b>UTO - Occasione</b>	durante l'anno
<b>UTN - UTENTE</b>	
<b>UTNM - Mestiere o professione</b>	contadini
<b>UTL - LOCALIZZAZIONE GEOGRAFICO-AMMINISTRATIVA</b>	
<b>UTLR - Regione</b>	Campania
<b>UTLP - Provincia</b>	SA
<b>UTLC - Comune</b>	Perdifumo
<b>CO - CONSERVAZIONE</b>	
<b>STC - STATO DI CONSERVAZIONE</b>	
<b>STCC - Dati di conservazione</b>	NR
<b>DA - DATI ANALITICI</b>	

**DES - DESCRIZIONE****DESO - Indicazioni  
sull'oggetto**

Cestino a rete di filo di ferro poggiato orizzontalmente su una tavoletta di legno: uno dei due lati brevi è chiuso da uno sportellino di ferro mobile, al centro del quale è fissata una lunga asticella di legno, sporgente in alto. All'interno della gabbia c'è una piastrina a forma di bilanciere alla quale è collegata un piccolo gancio uncinato, fuoriuscente dalla rete di ferro.

**NSC - Notizie storico-critiche**

L'attrezzo si colloca tra gli "utensili domestici".

**TU - CONDIZIONE GIURIDICA E VINCOLI****CDG - CONDIZIONE GIURIDICA****CDGG - Indicazione  
generica**

proprietà privata

**DO - FONTI E DOCUMENTI DI RIFERIMENTO****FTA - DOCUMENTAZIONE FOTOGRAFICA****FTAX - Genere**

specifiche allegate

**FTAP - Tipo**

fotografia b/n

**FTAN - Codice identificativo**

AFS SBAAAS SA 5657-94

**BIB - BIBLIOGRAFIA****BIBX - Genere**

di contesto

**BIBA - Autore**

Silvestrini E.

**BIBD - Anno di edizione**

1978

**BIBH - Sigla per citazione**

00000646

**BIB - BIBLIOGRAFIA****BIBX - Genere**

di contesto

**BIBA - Autore**

Scheuermeier P.

**BIBD - Anno di edizione**

1980

**BIBH - Sigla per citazione**

00000644

**BIB - BIBLIOGRAFIA****BIBX - Genere**

di contesto

**BIBA - Autore**

Castellano M. L.

**BIBD - Anno di edizione**

1985

**BIBH - Sigla per citazione**

00000645

**BIB - BIBLIOGRAFIA****BIBX - Genere**

di contesto

**BIBA - Autore**

Museo civiltà

**BIBD - Anno di edizione**

1990

**BIBH - Sigla per citazione**

00000647

**CM - COMPILAZIONE****CMP - COMPILAZIONE****CMPD - Data**

1995

**CMPN - Nome**

Castellano M. L.

**FUR - Funzionario  
responsabile**

Muollo G.

**RVM - TRASCRIZIONE**

<b>RVMD - Data</b>	2006
<b>RVMN - Nome</b>	ARTPAST/ Ricco A.
<b>AGG - AGGIORNAMENTO</b>	
<b>AGGD - Data</b>	2006
<b>AGGN - Nome</b>	ARTPAST/ Ricco A.
<b>AN - ANNOTAZIONI</b>	