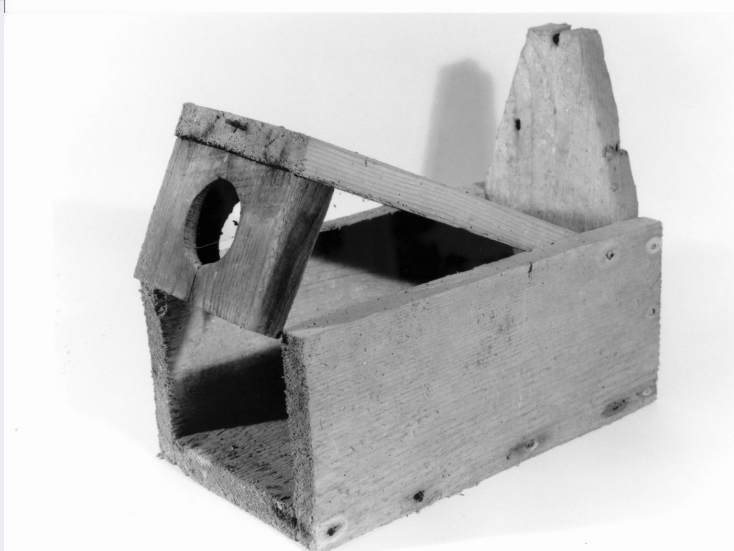


SCHEDA



CD - CODICI

TSK - Tipo di scheda BDM

LIR - Livello di ricerca C

NCT - CODICE UNIVOCO

NCTR - Codice regione 15

NCTN - Numero catalogo generale 00675798

ESC - Ente schedatore S83

ECP - Ente competente S83

LC - LOCALIZZAZIONE

PVC - LOCALIZZAZIONE GEOGRAFICO-AMMINISTRATIVA

PVCP - Provincia SA

PVCC - Comune Perdifumo

LDC - COLLOCAZIONE SPECIFICA

DR - RILEVAMENTO

DRV - DATI DI RILEVAMENTO

DRVD - Data rilevamento 1995/12/15

OG - OGGETTO

OGT - DEFINIZIONE DELL'OGGETTO

OGTD - Definizione scotennatoio

OGA - DENOMINAZIONE LOCALE DELL'OGGETTO

OGAG - Genere di denominazione locale

OGAD - Denominazione mastrillo

AU - AUTORE FABBRICAZIONE/ ESECUZIONE

ATB - AMBITO DI PRODUZIONE

ATBD - Denominazione bottega campana

ATBM - Motivazione analisi stilistica

DTF - CRONOLOGIA DI FABBRICAZIONE/ ESECUZIONE

DTFZ - Datazione	sec. XX
DTFM - Motivazione della datazione	analisi stilistica

MT - DATI TECNICI**MTC - MATERIA E TECNICA**

MTCM - Materia	filo di ferro
MTCT - Tecnica	intreccio

MTC - MATERIA E TECNICA

MTCM - Materia	legno
MTCT - Tecnica	intaglio

MIS - MISURE

MISU - Unità	cm.
MISA - Altezza	30
MISL - Larghezza	20
MISN - Lunghezza	35

UT - USO

UTF - Funzione	uso domestico
UTM - Modalità d'uso	Si sistemava un'esca all'interno della trappola, la preda, una volta entrata attraverso il buco, trovava l'ostruzione della rete metallica che impediva l'uscita.
UTO - Occasione	durante l'anno

UTN - UTENTE

UTNM - Mestiere o professione	contadini
--------------------------------------	-----------

UTL - LOCALIZZAZIONE GEOGRAFICO-AMMINISTRATIVA

UTLR - Regione	Campania
UTLP - Provincia	SA
UTLC - Comune	Perdifumo

CO - CONSERVAZIONE**STC - STATO DI CONSERVAZIONE**

STCC - Dati di conservazione	NR
-------------------------------------	----

DA - DATI ANALITICI**DES - DESCRIZIONE**

DESO - Indicazioni sull'oggetto	Scatola di legno a forma di parallelepipedo apribile sul lato superiore e anteriore. Al centro di quest'ultimo c'è un piccolo foro: all'interno il foro è chiuso da una sottile rete metallica mobile che funge da sportello ed è saldata alla scatola solo da un lato.
NSC - Notizie storico-critiche	L'attrezzo si colloca tra gli "utensili domestici".

TU - CONDIZIONE GIURIDICA E VINCOLI**CDG - CONDIZIONE GIURIDICA**

CDGG - Indicazione generica	proprietà privata
------------------------------------	-------------------

DO - FONTI E DOCUMENTI DI RIFERIMENTO

FTA - DOCUMENTAZIONE FOTOGRAFICA

FTAX - Genere	specifiche allegate
FTAP - Tipo	fotografia b/n
FTAN - Codice identificativo	AFS SBAAAS SA 5658-94

BIB - BIBLIOGRAFIA

BIBX - Genere	di contesto
BIBA - Autore	Silvestrini E.
BIBD - Anno di edizione	1978
BIBH - Sigla per citazione	00000646

BIB - BIBLIOGRAFIA

BIBX - Genere	di contesto
BIBA - Autore	Scheuermeier P.
BIBD - Anno di edizione	1980
BIBH - Sigla per citazione	00000644

BIB - BIBLIOGRAFIA

BIBX - Genere	di contesto
BIBA - Autore	Castellano M. L.
BIBD - Anno di edizione	1985
BIBH - Sigla per citazione	00000645

BIB - BIBLIOGRAFIA

BIBX - Genere	di contesto
BIBA - Autore	Museo civiltà
BIBD - Anno di edizione	1990
BIBH - Sigla per citazione	00000647

CM - COMPILAZIONE**CMP - COMPILAZIONE**

CMPD - Data	1995
CMPN - Nome	Castellano M. L.
FUR - Funzionario responsabile	Muollo G.

RVM - TRASCRIZIONE

RVMD - Data	2006
RVMN - Nome	ARTPAST/ Ricco A.

AGG - AGGIORNAMENTO

AGGD - Data	2006
AGGN - Nome	ARTPAST/ Ricco A.

AN - ANNOTAZIONI