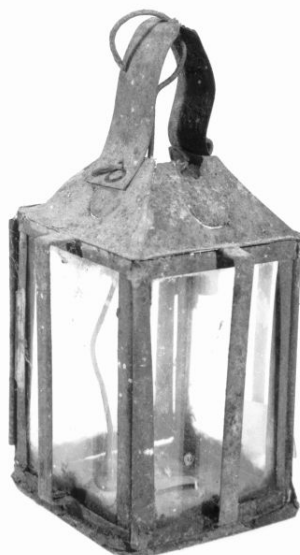


SCHEDA



CD - CODICI

TSK - Tipo di scheda BDM

LIR - Livello di ricerca C

NCT - CODICE UNIVOCO

NCTR - Codice regione 15

NCTN - Numero catalogo generale 00675802

ESC - Ente schedatore S83

ECP - Ente competente S83

LC - LOCALIZZAZIONE

PVC - LOCALIZZAZIONE GEOGRAFICO-AMMINISTRATIVA

PVCP - Provincia SA

PVCC - Comune Perdifumo

LDC - COLLOCAZIONE SPECIFICA

DR - RILEVAMENTO

DRV - DATI DI RILEVAMENTO

DRVD - Data rilevamento 1995/12/15

OG - OGGETTO

OGT - DEFINIZIONE DELL'OGGETTO

OGTD - Definizione	lanterna
OGA - DENOMINAZIONE LOCALE DELL'OGGETTO	
OGAG - Genere di denominazione	locale
OGAD - Denominazione	linterna
AU - AUTORE FABBRICAZIONE/ ESECUZIONE	
ATB - AMBITO DI PRODUZIONE	
ATBD - Denominazione	bottega campana
ATBM - Motivazione	analisi stilistica
DTF - CRONOLOGIA DI FABBRICAZIONE/ ESECUZIONE	
DTFZ - Datazione	sec. XX
DTFM - Motivazione della datazione	analisi stilistica
MT - DATI TECNICI	
MTC - MATERIA E TECNICA	
MTCM - Materia	latta
MTCT - Tecnica	cesellatura
MTC - MATERIA E TECNICA	
MTCM - Materia	vetro
MTCT - Tecnica	intaglio
MIS - MISURE	
MISU - Unità	cm.
MISA - Altezza	18
MISL - Larghezza	10
MISN - Lunghezza	10
UT - USO	
UTF - Funzione	usata per illuminare le strade, si portava mano
UTM - Modalità d'uso	Si accendeva il lucignolo che era imbevuto nell'olio precedentemente versato nella coppetta interna e la fiamma era riparata dal vento grazie alla protezione dei vetri.
UTO - Occasione	durante l'anno
UTN - UTENTE	
UTNM - Mestiere o professione	contadini
UTL - LOCALIZZAZIONE GEOGRAFICO-AMMINISTRATIVA	
UTLR - Regione	Campania
UTLP - Provincia	SA
UTLC - Comune	Perdifumo
CO - CONSERVAZIONE	
STC - STATO DI CONSERVAZIONE	
STCC - Dati di conservazione	NR
DA - DATI ANALITICI	
DES - DESCRIZIONE	

DESO - Indicazioni sull'oggetto	Gabbietta a forma di parallelepipedo a base quadrata con pareti di vetro di cui una apribile. La copertura è a piramide con alla sommità una chiusura a fascetta di lamina ricurva, attraversata da una sottile asticciola terminante ad uncino per l'aggancio. All'interno della gabbietta c'è la coppetta di latta per l'olio. All'esterno delle pareti ci sono manici di metallo.
NSC - Notizie storico-critiche	L'attrezzo si colloca nella categoria "illuminazione". Le schede num. cat. gen. 1500675799 a 1500675802 rimandano ad attrezzi relativi all'illuminazione.
TU - CONDIZIONE GIURIDICA E VINCOLI	
CDG - CONDIZIONE GIURIDICA	
CDGG - Indicazione generica	proprietà privata
DO - FONTI E DOCUMENTI DI RIFERIMENTO	
FTA - DOCUMENTAZIONE FOTOGRAFICA	
FTAX - Genere	specifiche allegate
FTAP - Tipo	fotografia b/n
FTAN - Codice identificativo	AFS SBAAAS SA 5659-94
BIB - BIBLIOGRAFIA	
BIBX - Genere	di contesto
BIBA - Autore	Silvestrini E.
BIBD - Anno di edizione	1978
BIBH - Sigla per citazione	00000646
BIB - BIBLIOGRAFIA	
BIBX - Genere	di contesto
BIBA - Autore	Scheuermeier P.
BIBD - Anno di edizione	1980
BIBH - Sigla per citazione	00000644
BIB - BIBLIOGRAFIA	
BIBX - Genere	di contesto
BIBA - Autore	Castellano M. L.
BIBD - Anno di edizione	1985
BIBH - Sigla per citazione	00000645
BIB - BIBLIOGRAFIA	
BIBX - Genere	di contesto
BIBA - Autore	Museo civiltà
BIBD - Anno di edizione	1990
BIBH - Sigla per citazione	00000647
CM - COMPILAZIONE	
CMP - COMPILAZIONE	
CMPD - Data	1995
CMPN - Nome	Castellano M. L.
FUR - Funzionario responsabile	Muollo G.
RVM - TRASCRIZIONE	

RVMD - Data	2006
RVMN - Nome	ARTPAST/ Ricco A.
AGG - AGGIORNAMENTO	
AGGD - Data	2006
AGGN - Nome	ARTPAST/ Ricco A.
AN - ANNOTAZIONI	