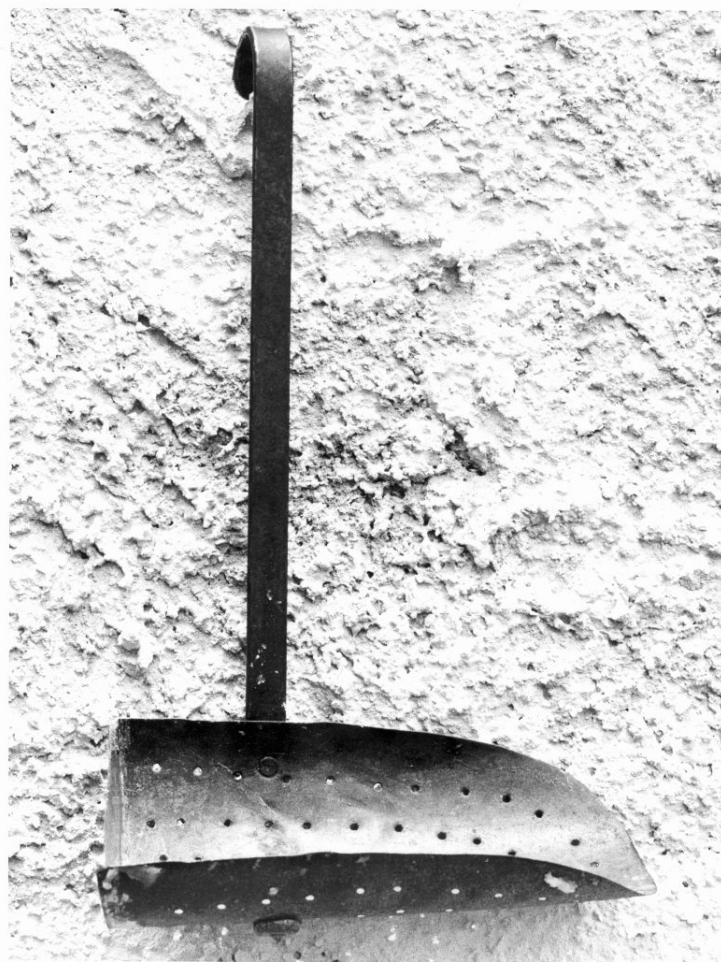


SCHEDA



CD - CODICI

TSK - Tipo di scheda BDM

LIR - Livello di ricerca C

NCT - CODICE UNIVOCO

NCTR - Codice regione 15

NCTN - Numero catalogo generale 00676011

ESC - Ente schedatore S83

ECP - Ente competente S83

LC - LOCALIZZAZIONE

PVC - LOCALIZZAZIONE GEOGRAFICO-AMMINISTRATIVA

PVCP - Provincia SA

PVCC - Comune Roscigno

LDC - COLLOCAZIONE SPECIFICA

DR - RILEVAMENTO

DRV - DATI DI RILEVAMENTO

DRVD - Data rilevamento 1983/10/20

OG - OGGETTO

OGT - DEFINIZIONE DELL'OGGETTO

OGTD - Definizione	paletta
OGA - DENOMINAZIONE LOCALE DELL'OGGETTO	
OGAG - Genere di denominazione	locale
OGAD - Denominazione	scolaricotta
AU - AUTORE FABBRICAZIONE/ ESECUZIONE	
ATB - AMBITO DI PRODUZIONE	
ATBD - Denominazione	bottega campana
ATBM - Motivazione	analisi stilistica
DTF - CRONOLOGIA DI FABBRICAZIONE/ ESECUZIONE	
DTFZ - Datazione	sec. XX
DTFM - Motivazione della datazione	analisi stilistica
MT - DATI TECNICI	
MTC - MATERIA E TECNICA	
MTCM - Materia	ferro
MTCT - Tecnica	laminatura/ traforo
MIS - MISURE	
MISU - Unita'	cm.
MISA - Altezza	28
MISL - Larghezza	8.5
MISN - Lunghezza	16
UT - USO	
UTF - Funzione	raccogliere la massa di latte cagliato dalla caldaia per sgocciolarlo dal siero prima di metterla negli stampi
UTO - Occasione	durante l'anno
UTN - UTENTE	
UTNM - Mestiere o professione	pastori
UTL - LOCALIZZAZIONE GEOGRAFICO-AMMINISTRATIVA	
UTLR - Regione	Campania
UTLP - Provincia	SA
UTLC - Comune	Roscigno
CO - CONSERVAZIONE	
STC - STATO DI CONSERVAZIONE	
STCC - Dati di conservazione	NR
DA - DATI ANALITICI	
DES - DESCRIZIONE	
DESO - Indicazioni sull'oggetto	Coppetta forata di forma semicilindrica con manico alto con gancio.
NSC - Notizie storico-critiche	L'oggetto è attualmente in uso.
TU - CONDIZIONE GIURIDICA E VINCOLI	
CDG - CONDIZIONE GIURIDICA	

CDGG - Indicazione
generica

proprietà privata

DO - FONTI E DOCUMENTI DI RIFERIMENTO

FTA - DOCUMENTAZIONE FOTOGRAFICA

FTAX - Genere

specifiche allegate

FTAP - Tipo

fotografia b/n

FTAN - Codice identificativo

AFS SBAAAS SA 13620bis

BIB - BIBLIOGRAFIA

BIBX - Genere

di contesto

BIBA - Autore

Toschi P.

BIBD - Anno di edizione

1959

BIBH - Sigla per citazione

00000775

BIB - BIBLIOGRAFIA

BIBX - Genere

di contesto

BIBA - Autore

Fagone V.

BIBD - Anno di edizione

1976

BIBH - Sigla per citazione

00000760

BIB - BIBLIOGRAFIA

BIBX - Genere

di contesto

BIBA - Autore

Sebesta G.

BIBD - Anno di edizione

1977

BIBH - Sigla per citazione

00000770

BIB - BIBLIOGRAFIA

BIBX - Genere

di contesto

BIBA - Autore

Sebesta G.

BIBD - Anno di edizione

1972

BIBH - Sigla per citazione

00000771

BIB - BIBLIOGRAFIA

BIBX - Genere

di contesto

BIBA - Autore

Uccello A.

BIBD - Anno di edizione

1980

BIBH - Sigla per citazione

00000776

BIB - BIBLIOGRAFIA

BIBX - Genere

di contesto

BIBA - Autore

Van Bath S.

BIBD - Anno di edizione

1972

BIBH - Sigla per citazione

00000773

BIB - BIBLIOGRAFIA

BIBX - Genere

di contesto

BIBA - Autore

Cuisenier J.

BIBD - Anno di edizione

1975

BIBH - Sigla per citazione

00000758

BIB - BIBLIOGRAFIA

BIBX - Genere	di contesto
BIBA - Autore	Scheuermeier P.
BIBD - Anno di edizione	1956-1980
BIBH - Sigla per citazione	00000772
BIB - BIBLIOGRAFIA	
BIBX - Genere	di contesto
BIBA - Autore	Quaderni storici
BIBD - Anno di edizione	s.d.
BIBH - Sigla per citazione	00000769
BIB - BIBLIOGRAFIA	
BIBX - Genere	di contesto
BIBA - Autore	Ferrer P./ Tourret F.
BIBD - Anno di edizione	1969
BIBH - Sigla per citazione	00000761
BIB - BIBLIOGRAFIA	
BIBX - Genere	di contesto
BIBA - Autore	Barendson Franciosa L.
BIBD - Anno di edizione	1942
BIBH - Sigla per citazione	00000757
BIB - BIBLIOGRAFIA	
BIBX - Genere	di contesto
BIBA - Autore	Canapa e lana. Tecniche
BIBD - Anno di edizione	1981
BIBH - Sigla per citazione	00000759
BIB - BIBLIOGRAFIA	
BIBX - Genere	di contesto
BIBA - Autore	Storia tecnologia
BIBD - Anno di edizione	1962
BIBH - Sigla per citazione	00000774
BIB - BIBLIOGRAFIA	
BIBX - Genere	di contesto
BIBA - Autore	Musei Mondo
BIBD - Anno di edizione	1979
BIBH - Sigla per citazione	00000765
BIB - BIBLIOGRAFIA	
BIBX - Genere	di contesto
BIBA - Autore	Bologna incontri
BIBD - Anno di edizione	1979
BIBH - Sigla per citazione	00000763
BIB - BIBLIOGRAFIA	
BIBX - Genere	di contesto
BIBA - Autore	Museo civiltà

BIBD - Anno di edizione	1974
BIBH - Sigla per citazione	00000764
BIB - BIBLIOGRAFIA	
BIBX - Genere	di contesto
BIBA - Autore	Pane raccolta
BIBD - Anno di edizione	1982
BIBH - Sigla per citazione	00000766
BIB - BIBLIOGRAFIA	
BIBX - Genere	di contesto
BIBA - Autore	Museo civiltà
BIBD - Anno di edizione	1980
BIBH - Sigla per citazione	00000768
BIB - BIBLIOGRAFIA	
BIBX - Genere	di contesto
BIBA - Autore	Mestiere Contadino
BIBD - Anno di edizione	1979
BIBH - Sigla per citazione	00000762
BIB - BIBLIOGRAFIA	
BIBX - Genere	di contesto
BIBA - Autore	Pastorizia transumante
BIBD - Anno di edizione	1982
BIBH - Sigla per citazione	00000767
CM - COMPILAZIONE	
CMP - COMPILAZIONE	
CMPD - Data	1983
CMPN - Nome	Castellano M. L.
FUR - Funzionario responsabile	de Martini V.
RVM - TRASCRIZIONE	
RVMD - Data	2006
RVMN - Nome	ARTPAST/ Ricco A.
AGG - AGGIORNAMENTO	
AGGD - Data	2006
AGGN - Nome	ARTPAST/ Ricco A.
AN - ANNOTAZIONI	