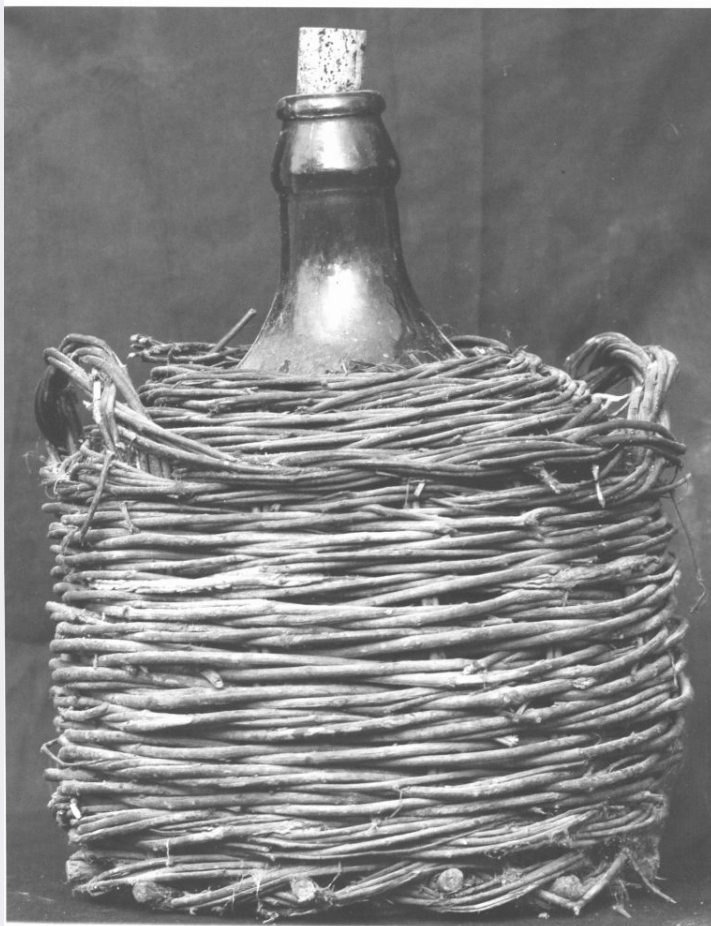


# SCHEDA



## CD - CODICI

TSK - Tipo di scheda BDM

LIR - Livello di ricerca C

### NCT - CODICE UNIVOCO

NCTR - Codice regione 15

NCTN - Numero catalogo generale 00676064

ESC - Ente schedatore S83

ECP - Ente competente S83

## LC - LOCALIZZAZIONE

### PVC - LOCALIZZAZIONE GEOGRAFICO-AMMINISTRATIVA

PVCP - Provincia SA

PVCC - Comune Roscigno

### LDC - COLLOCAZIONE SPECIFICA

## DR - RILEVAMENTO

### DRV - DATI DI RILEVAMENTO

DRVD - Data rilevamento 1983/09/02

## OG - OGGETTO

### OGT - DEFINIZIONE DELL'OGGETTO

<b>OGTD - Definizione</b>	fiaschetto
<b>OGA - DENOMINAZIONE LOCALE DELL'OGGETTO</b>	
<b>OGAG - Genere di denominazione</b>	locale
<b>OGAD - Denominazione</b>	ramigianella
<b>AU - AUTORE FABBRICAZIONE/ ESECUZIONE</b>	
<b>ATB - AMBITO DI PRODUZIONE</b>	
<b>ATBD - Denominazione</b>	bottega campana
<b>ATBM - Motivazione</b>	analisi stilistica
<b>DTF - CRONOLOGIA DI FABBRICAZIONE/ ESECUZIONE</b>	
<b>DTFZ - Datazione</b>	sec. XX
<b>DTFM - Motivazione della datazione</b>	analisti stilistica
<b>MT - DATI TECNICI</b>	
<b>MTC - MATERIA E TECNICA</b>	
<b>MTCM - Materia</b>	vimine
<b>MTCT - Tecnica</b>	intreccio
<b>MTC - MATERIA E TECNICA</b>	
<b>MTCM - Materia</b>	vetro
<b>MTCT - Tecnica</b>	soffiatura
<b>MIS - MISURE</b>	
<b>MISU - Unita'</b>	cm./ lt.
<b>MISA - Altezza</b>	34
<b>MISD - Diametro</b>	25
<b>MISC - Capacita'</b>	5
<b>UT - USO</b>	
<b>UTF - Funzione</b>	lavori domestici/ trasporto e conservazione del vino
<b>UTO - Occasione</b>	durante l'anno
<b>UTN - UTENTE</b>	
<b>UTNM - Mestiere o professione</b>	contadini
<b>UTL - LOCALIZZAZIONE GEOGRAFICO-AMMINISTRATIVA</b>	
<b>UTLR - Regione</b>	Campania
<b>UTLP - Provincia</b>	SA
<b>UTLC - Comune</b>	Roscigno
<b>CO - CONSERVAZIONE</b>	
<b>STC - STATO DI CONSERVAZIONE</b>	
<b>STCC - Dati di conservazione</b>	NR
<b>DA - DATI ANALITICI</b>	
<b>DES - DESCRIZIONE</b>	
<b>DESO - Indicazioni sull'oggetto</b>	Piccolo fiaschetto di forma sferica con un cesto di vimini per tenerlo dritto.
	L'oggetto è attualmente in uso. L'oggetto è utilizzato nella cantina

NSC - Notizie storico-critiche	Longo.
--------------------------------	--------

## TU - CONDIZIONE GIURIDICA E VINCOLI

### CDG - CONDIZIONE GIURIDICA

CDGG - Indicazione generica	proprietà privata
-----------------------------	-------------------

## DO - FONTI E DOCUMENTI DI RIFERIMENTO

### FTA - DOCUMENTAZIONE FOTOGRAFICA

FTAX - Genere	specifiche allegate
FTAP - Tipo	fotografia b/n
FTAN - Codice identificativo	AFS SBAAAS SA 9445

### BIB - BIBLIOGRAFIA

BIBX - Genere	di contesto
BIBA - Autore	Toschi P.
BIBD - Anno di edizione	1959
BIBH - Sigla per citazione	00000775

### BIB - BIBLIOGRAFIA

BIBX - Genere	di contesto
BIBA - Autore	Fagone V.
BIBD - Anno di edizione	1976
BIBH - Sigla per citazione	00000760

### BIB - BIBLIOGRAFIA

BIBX - Genere	di contesto
BIBA - Autore	Sebesta G.
BIBD - Anno di edizione	1977
BIBH - Sigla per citazione	00000770

### BIB - BIBLIOGRAFIA

BIBX - Genere	di contesto
BIBA - Autore	Sebesta G.
BIBD - Anno di edizione	1972
BIBH - Sigla per citazione	00000771

### BIB - BIBLIOGRAFIA

BIBX - Genere	di contesto
BIBA - Autore	Uccello A.
BIBD - Anno di edizione	1980
BIBH - Sigla per citazione	00000776

### BIB - BIBLIOGRAFIA

BIBX - Genere	di contesto
BIBA - Autore	Van Bath S.
BIBD - Anno di edizione	1972
BIBH - Sigla per citazione	00000773

### BIB - BIBLIOGRAFIA

BIBX - Genere	di contesto
BIBA - Autore	Cuisenier J.

<b>BIBD - Anno di edizione</b>	1975
<b>BIBH - Sigla per citazione</b>	00000758
<b>BIB - BIBLIOGRAFIA</b>	
<b>BIBX - Genere</b>	di contesto
<b>BIBA - Autore</b>	Scheuermeier P.
<b>BIBD - Anno di edizione</b>	1956-1980
<b>BIBH - Sigla per citazione</b>	00000772
<b>BIB - BIBLIOGRAFIA</b>	
<b>BIBX - Genere</b>	di contesto
<b>BIBA - Autore</b>	Quaderni storici
<b>BIBD - Anno di edizione</b>	s.d.
<b>BIBH - Sigla per citazione</b>	00000769
<b>BIB - BIBLIOGRAFIA</b>	
<b>BIBX - Genere</b>	di contesto
<b>BIBA - Autore</b>	Ferrer P./ Tourret F.
<b>BIBD - Anno di edizione</b>	1969
<b>BIBH - Sigla per citazione</b>	00000761
<b>BIB - BIBLIOGRAFIA</b>	
<b>BIBX - Genere</b>	di contesto
<b>BIBA - Autore</b>	Barendson Franciosa L.
<b>BIBD - Anno di edizione</b>	1942
<b>BIBH - Sigla per citazione</b>	00000757
<b>BIB - BIBLIOGRAFIA</b>	
<b>BIBX - Genere</b>	di contesto
<b>BIBA - Autore</b>	Canapa e lana. Tecniche
<b>BIBD - Anno di edizione</b>	1981
<b>BIBH - Sigla per citazione</b>	00000759
<b>BIB - BIBLIOGRAFIA</b>	
<b>BIBX - Genere</b>	di contesto
<b>BIBA - Autore</b>	Storia tecnologia
<b>BIBD - Anno di edizione</b>	1962
<b>BIBH - Sigla per citazione</b>	00000774
<b>BIB - BIBLIOGRAFIA</b>	
<b>BIBX - Genere</b>	di contesto
<b>BIBA - Autore</b>	Musei Mondo
<b>BIBD - Anno di edizione</b>	1979
<b>BIBH - Sigla per citazione</b>	00000765
<b>BIB - BIBLIOGRAFIA</b>	
<b>BIBX - Genere</b>	di contesto
<b>BIBA - Autore</b>	Bologna incontri
<b>BIBD - Anno di edizione</b>	1979
<b>BIBH - Sigla per citazione</b>	00000763

**BIB - BIBLIOGRAFIA****BIBX - Genere** di contesto**BIBA - Autore** Museo civiltà**BIBD - Anno di edizione** 1974**BIBH - Sigla per citazione** 00000764**BIB - BIBLIOGRAFIA****BIBX - Genere** di contesto**BIBA - Autore** Pane raccolta**BIBD - Anno di edizione** 1982**BIBH - Sigla per citazione** 00000766**BIB - BIBLIOGRAFIA****BIBX - Genere** di contesto**BIBA - Autore** Museo civiltà**BIBD - Anno di edizione** 1980**BIBH - Sigla per citazione** 00000768**BIB - BIBLIOGRAFIA****BIBX - Genere** di contesto**BIBA - Autore** Mestiere Contadino**BIBD - Anno di edizione** 1979**BIBH - Sigla per citazione** 00000762**BIB - BIBLIOGRAFIA****BIBX - Genere** di contesto**BIBA - Autore** Pastorizia transumante**BIBD - Anno di edizione** 1982**BIBH - Sigla per citazione** 00000767**MST - MOSTRE****MSTT - Titolo** Festa a Roscigno Vecchia**MSTL - Luogo** Roscigno**MSTD - Data** 1983**CM - COMPILAZIONE****CMP - COMPILAZIONE****CMPD - Data** 1983**CMPN - Nome** Castellano M. L.**FUR - Funzionario responsabile** de Martini V.**RVM - TRASCRIZIONE****RVMD - Data** 2006**RVMN - Nome** ARTPAST/ Ricco A.**AGG - AGGIORNAMENTO****AGGD - Data** 2006**AGGN - Nome** ARTPAST/ Ricco A.**AN - ANNOTAZIONI**