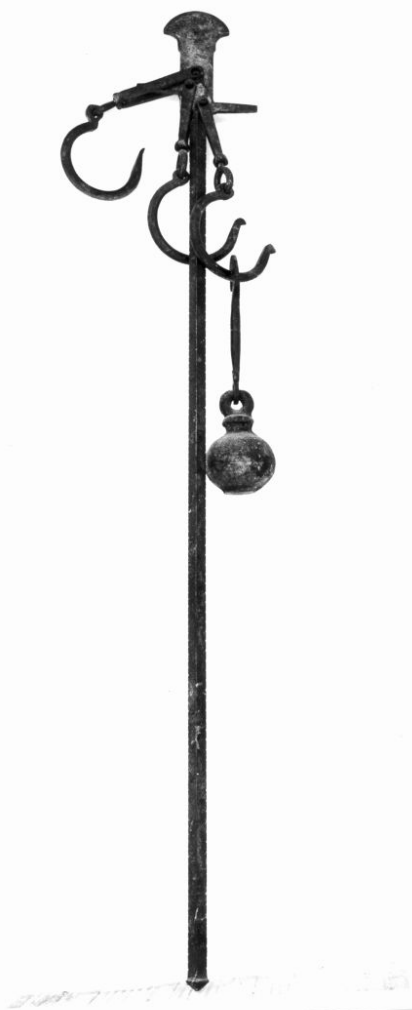


# SCHEDA



## CD - CODICI

TSK - Tipo di scheda BDM

LIR - Livello di ricerca C

### NCT - CODICE UNIVOCO

NCTR - Codice regione 15

NCTN - Numero catalogo generale 00676101

ESC - Ente schedatore S83

ECP - Ente competente S83

## LC - LOCALIZZAZIONE

### PVC - LOCALIZZAZIONE GEOGRAFICO-AMMINISTRATIVA

PVCP - Provincia SA

PVCC - Comune Roscigno

### LDC - COLLOCAZIONE SPECIFICA

## DR - RILEVAMENTO

### DRV - DATI DI RILEVAMENTO

DRVD - Data rilevamento 1983/10/24

## OG - OGGETTO

**OGT - DEFINIZIONE DELL'OGGETTO**

<b>OGTD - Definizione</b>	bilancia
---------------------------	----------

**OGA - DENOMINAZIONE LOCALE DELL'OGGETTO**

<b>OGAG - Genere di denominazione</b>	locale
---------------------------------------	--------

<b>OGAD - Denominazione</b>	campione
-----------------------------	----------

**AU - AUTORE FABBRICAZIONE/ ESECUZIONE****ATB - AMBITO DI PRODUZIONE**

<b>ATBD - Denominazione</b>	bottega campana
-----------------------------	-----------------

<b>ATBM - Motivazione</b>	analisi stilistica
---------------------------	--------------------

**DTF - CRONOLOGIA DI FABBRICAZIONE/ ESECUZIONE**

<b>DTFZ - Datazione</b>	1908
-------------------------	------

**MT - DATI TECNICI****MTC - MATERIA E TECNICA**

<b>MTCM - Materia</b>	ferro
-----------------------	-------

<b>MTCT - Tecnica</b>	NR (recupero pregresso)
-----------------------	-------------------------

**MIS - MISURE**

<b>MISU - Unita'</b>	cm.
----------------------	-----

<b>MISN - Lunghezza</b>	80
-------------------------	----

**UT - USO**

<b>UTF - Funzione</b>	lavori agricoli/ pesare quantità fino a due quintali
-----------------------	--

<b>UTO - Occasione</b>	durante l'anno
------------------------	----------------

**UTN - UTENTE**

<b>UTNM - Mestiere o professione</b>	contadini
--------------------------------------	-----------

**UTL - LOCALIZZAZIONE GEOGRAFICO-AMMINISTRATIVA**

<b>UTLR - Regione</b>	Campania
-----------------------	----------

<b>UTLP - Provincia</b>	SA
-------------------------	----

<b>UTLC - Comune</b>	Roscigno
----------------------	----------

**CO - CONSERVAZIONE****STC - STATO DI CONSERVAZIONE**

<b>STCC - Dati di conservazione</b>	NR
-------------------------------------	----

**DA - DATI ANALITICI****DES - DESCRIZIONE**

<b>DESO - Indicazioni sull'oggetto</b>	Bilancia a bracci di leva diseguale: si tratta di una lunga asta graduata, 3 grossi ganci (uno per tenerla appesa, e gli altri due pendenti per il prodotto da pesare), e un peso di 2 o 3 kg; senza piatto.
--	--

<b>NSC - Notizie storico-critiche</b>	L'oggetto è attualmente in uso nel deposito Alessandro.
---------------------------------------	---

**TU - CONDIZIONE GIURIDICA E VINCOLI****CDG - CONDIZIONE GIURIDICA**

<b>CDGG - Indicazione generica</b>	proprietà privata
------------------------------------	-------------------

**DO - FONTI E DOCUMENTI DI RIFERIMENTO**

**FTA - DOCUMENTAZIONE FOTOGRAFICA**

<b>FTAX - Genere</b>	specifiche allegate
<b>FTAP - Tipo</b>	fotografia b/n
<b>FTAN - Codice identificativo</b>	AFS SBAAAS SA 14559bis

**BIB - BIBLIOGRAFIA**

<b>BIBX - Genere</b>	di contesto
<b>BIBA - Autore</b>	Toschi P.
<b>BIBD - Anno di edizione</b>	1959
<b>BIBH - Sigla per citazione</b>	00000775

**BIB - BIBLIOGRAFIA**

<b>BIBX - Genere</b>	di contesto
<b>BIBA - Autore</b>	Fagone V.
<b>BIBD - Anno di edizione</b>	1976
<b>BIBH - Sigla per citazione</b>	00000760

**BIB - BIBLIOGRAFIA**

<b>BIBX - Genere</b>	di contesto
<b>BIBA - Autore</b>	Sebesta G.
<b>BIBD - Anno di edizione</b>	1977
<b>BIBH - Sigla per citazione</b>	00000770

**BIB - BIBLIOGRAFIA**

<b>BIBX - Genere</b>	di contesto
<b>BIBA - Autore</b>	Sebesta G.
<b>BIBD - Anno di edizione</b>	1972
<b>BIBH - Sigla per citazione</b>	00000771

**BIB - BIBLIOGRAFIA**

<b>BIBX - Genere</b>	di contesto
<b>BIBA - Autore</b>	Uccello A.
<b>BIBD - Anno di edizione</b>	1980
<b>BIBH - Sigla per citazione</b>	00000776

**BIB - BIBLIOGRAFIA**

<b>BIBX - Genere</b>	di contesto
<b>BIBA - Autore</b>	Van Bath S.
<b>BIBD - Anno di edizione</b>	1972
<b>BIBH - Sigla per citazione</b>	00000773

**BIB - BIBLIOGRAFIA**

<b>BIBX - Genere</b>	di contesto
<b>BIBA - Autore</b>	Cuisenier J.
<b>BIBD - Anno di edizione</b>	1975
<b>BIBH - Sigla per citazione</b>	00000758

**BIB - BIBLIOGRAFIA**

<b>BIBX - Genere</b>	di contesto
<b>BIBA - Autore</b>	Scheuermeier P.

<b>BIBD - Anno di edizione</b>	1956-1980
<b>BIBH - Sigla per citazione</b>	00000772
<b>BIB - BIBLIOGRAFIA</b>	
<b>BIBX - Genere</b>	di contesto
<b>BIBA - Autore</b>	Quaderni storici
<b>BIBD - Anno di edizione</b>	s.d.
<b>BIBH - Sigla per citazione</b>	00000769
<b>BIB - BIBLIOGRAFIA</b>	
<b>BIBX - Genere</b>	di contesto
<b>BIBA - Autore</b>	Ferrer P./ Tourret F.
<b>BIBD - Anno di edizione</b>	1969
<b>BIBH - Sigla per citazione</b>	00000761
<b>BIB - BIBLIOGRAFIA</b>	
<b>BIBX - Genere</b>	di contesto
<b>BIBA - Autore</b>	Barendson Franciosa L.
<b>BIBD - Anno di edizione</b>	1942
<b>BIBH - Sigla per citazione</b>	00000757
<b>BIB - BIBLIOGRAFIA</b>	
<b>BIBX - Genere</b>	di contesto
<b>BIBA - Autore</b>	Canapa e lana. Tecniche
<b>BIBD - Anno di edizione</b>	1981
<b>BIBH - Sigla per citazione</b>	00000759
<b>BIB - BIBLIOGRAFIA</b>	
<b>BIBX - Genere</b>	di contesto
<b>BIBA - Autore</b>	Storia tecnologia
<b>BIBD - Anno di edizione</b>	1962
<b>BIBH - Sigla per citazione</b>	00000774
<b>BIB - BIBLIOGRAFIA</b>	
<b>BIBX - Genere</b>	di contesto
<b>BIBA - Autore</b>	Musei Mondo
<b>BIBD - Anno di edizione</b>	1979
<b>BIBH - Sigla per citazione</b>	00000765
<b>BIB - BIBLIOGRAFIA</b>	
<b>BIBX - Genere</b>	di contesto
<b>BIBA - Autore</b>	Bologna incontri
<b>BIBD - Anno di edizione</b>	1979
<b>BIBH - Sigla per citazione</b>	00000763
<b>BIB - BIBLIOGRAFIA</b>	
<b>BIBX - Genere</b>	di contesto
<b>BIBA - Autore</b>	Museo civiltà
<b>BIBD - Anno di edizione</b>	1974
<b>BIBH - Sigla per citazione</b>	00000764

**BIB - BIBLIOGRAFIA****BIBX - Genere** di contesto**BIBA - Autore** Pane raccolta**BIBD - Anno di edizione** 1982**BIBH - Sigla per citazione** 00000766**BIB - BIBLIOGRAFIA****BIBX - Genere** di contesto**BIBA - Autore** Museo civiltà**BIBD - Anno di edizione** 1980**BIBH - Sigla per citazione** 00000768**BIB - BIBLIOGRAFIA****BIBX - Genere** di contesto**BIBA - Autore** Mestiere Contadino**BIBD - Anno di edizione** 1979**BIBH - Sigla per citazione** 00000762**BIB - BIBLIOGRAFIA****BIBX - Genere** di contesto**BIBA - Autore** Pastorizia transumante**BIBD - Anno di edizione** 1982**BIBH - Sigla per citazione** 00000767**CM - COMPILAZIONE****CMP - COMPILAZIONE****CMPD - Data** 1983**CMPN - Nome** Castellano M. L.**FUR - Funzionario  
responsabile** de Martini V.**RVM - TRASCRIZIONE****RVMD - Data** 2006**RVMN - Nome** ARTPAST/ Ricco A.**AGG - AGGIORNAMENTO****AGGD - Data** 2006**AGGN - Nome** ARTPAST/ Ricco A.**AN - ANNOTAZIONI**