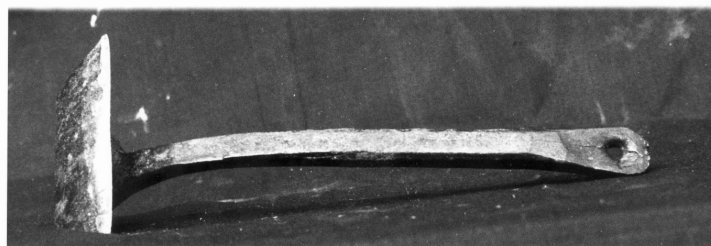


SCHEDA



CD - CODICI

TSK - Tipo di scheda BDM

LIR - Livello di ricerca C

NCT - CODICE UNIVOCO

NCTR - Codice regione 15

NCTN - Numero catalogo generale 00676122

ESC - Ente schedatore S83

ECP - Ente competente S83

LC - LOCALIZZAZIONE

PVC - LOCALIZZAZIONE GEOGRAFICO-AMMINISTRATIVA

PVCP - Provincia SA

PVCC - Comune Roscigno

LDC - COLLOCAZIONE SPECIFICA

DR - RILEVAMENTO

DRV - DATI DI RILEVAMENTO

DRVD - Data rilevamento 1983/09/14

OG - OGGETTO

OGT - DEFINIZIONE DELL'OGGETTO

OGTD - Definizione radimadia

OGA - DENOMINAZIONE LOCALE DELL'OGGETTO

OGAG - Genere di denominazione locale

OGAD - Denominazione rasòla

AU - AUTORE FABBRICAZIONE/ ESECUZIONE

ATB - AMBITO DI PRODUZIONE

ATBD - Denominazione bottega campana

ATBM - Motivazione analisi stilistica

DTF - CRONOLOGIA DI FABBRICAZIONE/ ESECUZIONE

DTFZ - Datazione	sec. XIX
DTFM - Motivazione della datazione	analisti stilistica

MT - DATI TECNICI**MTC - MATERIA E TECNICA**

MTCM - Materia	ferro
MTCT - Tecnica	battitura

MIS - MISURE

MISU - Unita'	cm.
MISL - Larghezza	7
MISN - Lunghezza	21

UT - USO

UTF - Funzione	lavori domestici/ raccogliere i residui di pasta sulla madia dopo la lievitazione e impastatura della medesima
-----------------------	--

UTO - Occasione	durante l'anno
------------------------	----------------

UTN - UTENTE

UTNM - Mestiere o professione	contadini
--------------------------------------	-----------

UTL - LOCALIZZAZIONE GEOGRAFICO-AMMINISTRATIVA

UTLR - Regione	Campania
-----------------------	----------

UTLP - Provincia	SA
-------------------------	----

UTLC - Comune	Roscigno
----------------------	----------

CO - CONSERVAZIONE**STC - STATO DI CONSERVAZIONE**

STCC - Dati di conservazione	NR
-------------------------------------	----

DA - DATI ANALITICI**DES - DESCRIZIONE**

DESO - Indicazioni sull'oggetto	Piastrina di ferro, larga davanti, la cui estremità è piegata ad angolo in direzione del manico.
--	--

NSC - Notizie storico-critiche	L'oggetto non è più in uso. Si utilizzava in casa Stio.
---------------------------------------	---

TU - CONDIZIONE GIURIDICA E VINCOLI**CDG - CONDIZIONE GIURIDICA**

CDGG - Indicazione generica	proprietà privata
------------------------------------	-------------------

DO - FONTI E DOCUMENTI DI RIFERIMENTO**FTA - DOCUMENTAZIONE FOTOGRAFICA**

FTAX - Genere	specifiche allegate
----------------------	---------------------

FTAP - Tipo	fotografia b/n
--------------------	----------------

FTAN - Codice identificativo	AFS SBAAAS SA 9410
-------------------------------------	--------------------

BIB - BIBLIOGRAFIA

BIBX - Genere	di contesto
----------------------	-------------

BIBA - Autore	Toschi P.
----------------------	-----------

BIBD - Anno di edizione	1959
BIBH - Sigla per citazione	00000775
BIB - BIBLIOGRAFIA	
BIBX - Genere	di contesto
BIBA - Autore	Fagone V.
BIBD - Anno di edizione	1976
BIBH - Sigla per citazione	00000760
BIB - BIBLIOGRAFIA	
BIBX - Genere	di contesto
BIBA - Autore	Sebesta G.
BIBD - Anno di edizione	1977
BIBH - Sigla per citazione	00000770
BIB - BIBLIOGRAFIA	
BIBX - Genere	di contesto
BIBA - Autore	Sebesta G.
BIBD - Anno di edizione	1972
BIBH - Sigla per citazione	00000771
BIB - BIBLIOGRAFIA	
BIBX - Genere	di contesto
BIBA - Autore	Uccello A.
BIBD - Anno di edizione	1980
BIBH - Sigla per citazione	00000776
BIB - BIBLIOGRAFIA	
BIBX - Genere	di contesto
BIBA - Autore	Van Bath S.
BIBD - Anno di edizione	1972
BIBH - Sigla per citazione	00000773
BIB - BIBLIOGRAFIA	
BIBX - Genere	di contesto
BIBA - Autore	Cuisenier J.
BIBD - Anno di edizione	1975
BIBH - Sigla per citazione	00000758
BIB - BIBLIOGRAFIA	
BIBX - Genere	di contesto
BIBA - Autore	Scheuermeier P.
BIBD - Anno di edizione	1956-1980
BIBH - Sigla per citazione	00000772
BIB - BIBLIOGRAFIA	
BIBX - Genere	di contesto
BIBA - Autore	Quaderni storici
BIBD - Anno di edizione	s.d.
BIBH - Sigla per citazione	00000769

BIB - BIBLIOGRAFIA**BIBX - Genere** di contesto**BIBA - Autore** Feller P./ Tourret F.**BIBD - Anno di edizione** 1969**BIBH - Sigla per citazione** 00000780**BIB - BIBLIOGRAFIA****BIBX - Genere** di contesto**BIBA - Autore** Barendson Franciosa L.**BIBD - Anno di edizione** 1942**BIBH - Sigla per citazione** 00000757**BIB - BIBLIOGRAFIA****BIBX - Genere** di contesto**BIBA - Autore** Canapa e lana. Tecniche**BIBD - Anno di edizione** 1981**BIBH - Sigla per citazione** 00000759**BIB - BIBLIOGRAFIA****BIBX - Genere** di contesto**BIBA - Autore** Storia tecnologia**BIBD - Anno di edizione** 1962**BIBH - Sigla per citazione** 00000774**BIB - BIBLIOGRAFIA****BIBX - Genere** di contesto**BIBA - Autore** Musei Mondo**BIBD - Anno di edizione** 1979**BIBH - Sigla per citazione** 00000765**BIB - BIBLIOGRAFIA****BIBX - Genere** di contesto**BIBA - Autore** Bologna incontri**BIBD - Anno di edizione** 1979**BIBH - Sigla per citazione** 00000763**BIB - BIBLIOGRAFIA****BIBX - Genere** di contesto**BIBA - Autore** Museo civiltà**BIBD - Anno di edizione** 1974**BIBH - Sigla per citazione** 00000764**BIB - BIBLIOGRAFIA****BIBX - Genere** di contesto**BIBA - Autore** Pane raccolta**BIBD - Anno di edizione** 1982**BIBH - Sigla per citazione** 00000766**BIB - BIBLIOGRAFIA****BIBX - Genere** di contesto

BIBA - Autore	Museo civiltà
BIBD - Anno di edizione	1980
BIBH - Sigla per citazione	00000768
BIB - BIBLIOGRAFIA	
BIBX - Genere	di contesto
BIBA - Autore	Mestiere Contadino
BIBD - Anno di edizione	1979
BIBH - Sigla per citazione	00000762
BIB - BIBLIOGRAFIA	
BIBX - Genere	di contesto
BIBA - Autore	Pastorizia transumante
BIBD - Anno di edizione	1982
BIBH - Sigla per citazione	00000767
CM - COMPILAZIONE	
CMP - COMPILAZIONE	
CMPD - Data	1983
CMPN - Nome	Castellano M. L.
FUR - Funzionario responsabile	de Martini V.
RVM - TRASCRIZIONE	
RVMD - Data	2006
RVMN - Nome	ARTPAST/ Ricco A.
AGG - AGGIORNAMENTO	
AGGD - Data	2006
AGGN - Nome	ARTPAST/ Ricco A.
AN - ANNOTAZIONI	