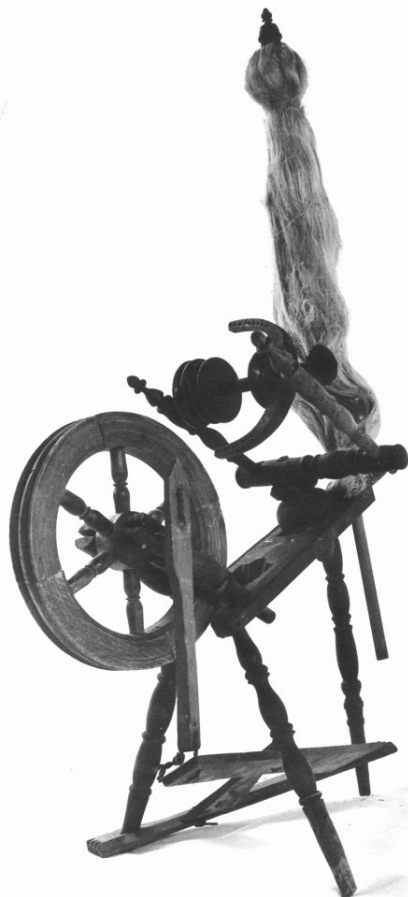


SCHEDA



CD - CODICI

TSK - Tipo di scheda BDM

LIR - Livello di ricerca C

NCT - CODICE UNIVOCO

NCTR - Codice regione 15

NCTN - Numero catalogo generale 00676134

ESC - Ente schedatore S83

ECP - Ente competente S83

LC - LOCALIZZAZIONE

PVC - LOCALIZZAZIONE GEOGRAFICO-AMMINISTRATIVA

PVCP - Provincia SA

PVCC - Comune Roscigno

LDC - COLLOCAZIONE SPECIFICA

DR - RILEVAMENTO

DRV - DATI DI RILEVAMENTO

DRVD - Data rilevamento 1983/12/13

OG - OGGETTO

OGT - DEFINIZIONE DELL'OGGETTO

OGTD - Definizione	filatoio a pedale
AU - AUTORE FABBRICAZIONE/ ESECUZIONE	
ATB - AMBITO DI PRODUZIONE	
ATBD - Denominazione	bottega campana
ATBM - Motivazione	analisi stilistica
DTF - CRONOLOGIA DI FABBRICAZIONE/ ESECUZIONE	
DTFZ - Datazione	sec. XIX
DTFM - Motivazione della datazione	analisti stilistica
MT - DATI TECNICI	
MTC - MATERIA E TECNICA	
MTCM - Materia	legno
MTCT - Tecnica	intaglio
MIS - MISURE	
MISU - Unita'	cm.
MISA - Altezza	71
MISL - Larghezza	37
MISN - Lunghezza	73
UT - USO	
UTF - Funzione	lavori domestici/ filatura della lana
UTM - Modalita' d'uso	Con un uncinetto di ferro la filatrice fa passare il filo dentro l'albero forato del fuso e lo fa uscire attraverso uno dei due fori posti all'attacco delle alette; quindi tende il filo attraverso un gancetto infilato in uno dei fiorellini delle alette e di là lo fissa sulla spola. Quando muove la ruota col piede, il cavo trasmette il moto al fuso nello stesso senso. Nel frattempo la filatrice svolge con le mani la fibra da filare dalla rocca. Il fuso ruotando insieme alle alette provoca %
UTO - Occasione	durante l'anno
UTN - UTENTE	
UTNM - Mestiere o professione	contadini
UTL - LOCALIZZAZIONE GEOGRAFICO-AMMINISTRATIVA	
UTLR - Regione	Campania
UTLP - Provincia	SA
UTLC - Comune	Roscigno
CO - CONSERVAZIONE	
STC - STATO DI CONSERVAZIONE	
STCC - Dati di conservazione	NR
DA - DATI ANALITICI	
DES - DESCRIZIONE	
	Questo filatoio formato da una ruota a sei raggi, racchiusi da una cornice piatta con due scanalature che gira su un supporto orizzontale, leggermente inclinato, con tre gambe tra le quali è situato il pedale. La ruota viene azionata da una biella di legno fissata in fondo al pedale. A sinistra della filatrice, che si siede parallelamente alla ruota, vi è

DESO - Indicazioni sull'oggetto	l'apparato di filatura: questo è composto da un fuso di legno forato assialmente, inserito tra due sostegni verticali, il quale è munito ad una estremità di ali di legno, con piccoli fori, e di una spola sulla quale si avvolge il filo filato. Il cavo che trasmette il movimento passa nelle scanalature della ruota e sul disco esterno maggiore della spola che funge da rotello.
--	--

NSC - Notizie storico-critiche	L'oggetto non è più in uso. Esso veniva impiegato in casa Stio.
---------------------------------------	---

TU - CONDIZIONE GIURIDICA E VINCOLI

CDG - CONDIZIONE GIURIDICA

CDGG - Indicazione generica	proprietà privata
------------------------------------	-------------------

DO - FONTI E DOCUMENTI DI RIFERIMENTO

FTA - DOCUMENTAZIONE FOTOGRAFICA

FTAX - Genere	specifiche allegate
FTAP - Tipo	fotografia b/n
FTAN - Codice identificativo	AFS SBAAAS SA 48600

BIB - BIBLIOGRAFIA

BIBX - Genere	di contesto
BIBA - Autore	Toschi P.
BIBD - Anno di edizione	1959
BIBH - Sigla per citazione	00000775

BIB - BIBLIOGRAFIA

BIBX - Genere	di contesto
BIBA - Autore	Fagone V.
BIBD - Anno di edizione	1976
BIBH - Sigla per citazione	00000760

BIB - BIBLIOGRAFIA

BIBX - Genere	di contesto
BIBA - Autore	Sebesta G.
BIBD - Anno di edizione	1977
BIBH - Sigla per citazione	00000770

BIB - BIBLIOGRAFIA

BIBX - Genere	di contesto
BIBA - Autore	Sebesta G.
BIBD - Anno di edizione	1972
BIBH - Sigla per citazione	00000771

BIB - BIBLIOGRAFIA

BIBX - Genere	di contesto
BIBA - Autore	Uccello A.
BIBD - Anno di edizione	1980
BIBH - Sigla per citazione	00000776

BIB - BIBLIOGRAFIA

BIBX - Genere	di contesto
BIBA - Autore	Van Bath S.

BIBD - Anno di edizione	1972
BIBH - Sigla per citazione	00000773
BIB - BIBLIOGRAFIA	
BIBX - Genere	di contesto
BIBA - Autore	Cuisenier J.
BIBD - Anno di edizione	1975
BIBH - Sigla per citazione	00000758
BIB - BIBLIOGRAFIA	
BIBX - Genere	di contesto
BIBA - Autore	Scheuermeier P.
BIBD - Anno di edizione	1956-1980
BIBH - Sigla per citazione	00000772
BIB - BIBLIOGRAFIA	
BIBX - Genere	di contesto
BIBA - Autore	Quaderni storici
BIBD - Anno di edizione	s.d.
BIBH - Sigla per citazione	00000769
BIB - BIBLIOGRAFIA	
BIBX - Genere	di contesto
BIBA - Autore	Feller P./ Tourret F.
BIBD - Anno di edizione	1969
BIBH - Sigla per citazione	00000780
BIB - BIBLIOGRAFIA	
BIBX - Genere	di contesto
BIBA - Autore	Barendson Franciosa L.
BIBD - Anno di edizione	1942
BIBH - Sigla per citazione	00000757
BIB - BIBLIOGRAFIA	
BIBX - Genere	di contesto
BIBA - Autore	Canapa e lana. Tecniche
BIBD - Anno di edizione	1981
BIBH - Sigla per citazione	00000759
BIB - BIBLIOGRAFIA	
BIBX - Genere	di contesto
BIBA - Autore	Storia tecnologia
BIBD - Anno di edizione	1962
BIBH - Sigla per citazione	00000774
BIB - BIBLIOGRAFIA	
BIBX - Genere	di contesto
BIBA - Autore	Musei Mondo
BIBD - Anno di edizione	1979
BIBH - Sigla per citazione	00000765

BIB - BIBLIOGRAFIA**BIBX - Genere** di contesto**BIBA - Autore** Bologna incontri**BIBD - Anno di edizione** 1979**BIBH - Sigla per citazione** 00000763**BIB - BIBLIOGRAFIA****BIBX - Genere** di contesto**BIBA - Autore** Museo civiltà**BIBD - Anno di edizione** 1974**BIBH - Sigla per citazione** 00000764**BIB - BIBLIOGRAFIA****BIBX - Genere** di contesto**BIBA - Autore** Pane raccolta**BIBD - Anno di edizione** 1982**BIBH - Sigla per citazione** 00000766**BIB - BIBLIOGRAFIA****BIBX - Genere** di contesto**BIBA - Autore** Museo civiltà**BIBD - Anno di edizione** 1980**BIBH - Sigla per citazione** 00000768**BIB - BIBLIOGRAFIA****BIBX - Genere** di contesto**BIBA - Autore** Mestiere Contadino**BIBD - Anno di edizione** 1979**BIBH - Sigla per citazione** 00000762**BIB - BIBLIOGRAFIA****BIBX - Genere** di contesto**BIBA - Autore** Pastorizia transumante**BIBD - Anno di edizione** 1982**BIBH - Sigla per citazione** 00000767**CM - COMPILAZIONE****CMP - COMPILAZIONE****CMPD - Data** 1983**CMPN - Nome** Castellano M. L.**FUR - Funzionario responsabile** de Martini V.**RVM - TRASCRIZIONE****RVMD - Data** 2006**RVMN - Nome** ARTPAST/ Ricco A.**AGG - AGGIORNAMENTO****AGGD - Data** 2006**AGGN - Nome** ARTPAST/ Ricco A.**AN - ANNOTAZIONI**

