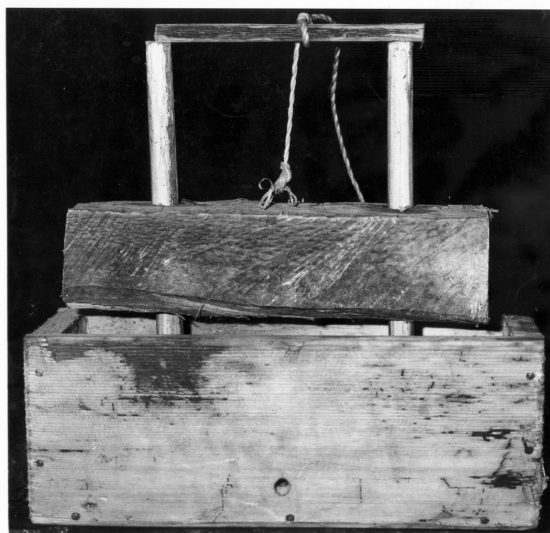


SCHEDA



CD - CODICI

TSK - Tipo di scheda BDM

LIR - Livello di ricerca C

NCT - CODICE UNIVOCO

NCTR - Codice regione 15

NCTN - Numero catalogo generale 00676143

ESC - Ente schedatore S83

ECP - Ente competente S83

LC - LOCALIZZAZIONE

PVC - LOCALIZZAZIONE GEOGRAFICO-AMMINISTRATIVA

PVCP - Provincia SA

PVCC - Comune Roscigno

LDC - COLLOCAZIONE SPECIFICA

DR - RILEVAMENTO

DRV - DATI DI RILEVAMENTO

DRVD - Data rilevamento 1983/11/30

OG - OGGETTO

OGT - DEFINIZIONE DELL'OGGETTO

OGTD - Definizione gabbia per topi

OGA - DENOMINAZIONE LOCALE DELL'OGGETTO

OGAG - Genere di denominazione locale

OGAD - Denominazione mastrillo

AU - AUTORE FABBRICAZIONE/ ESECUZIONE

AUF - AUTORE

AUFN - Nome Clemente Domenico

AUFA - Dati anagrafici attivo sec. XX

AUFS - Riferimento all'autore	falegname
ATB - AMBITO DI PRODUZIONE	
ATBD - Denominazione	bottega di Roscigno
ATBM - Motivazione	analisi stilistica
DTF - CRONOLOGIA DI FABBRICAZIONE/ ESECUZIONE	
DTFZ - Datazione	sec. XX
DTFM - Motivazione della datazione	analisti stilistica
MT - DATI TECNICI	
MTC - MATERIA E TECNICA	
MTCM - Materia	legno
MTCT - Tecnica	intaglio
MIS - MISURE	
MISU - Unita'	cm.
MISA - Altezza	34
MISL - Larghezza	17
MISN - Lunghezza	37
UT - USO	
UTF - Funzione	lavori domestici/ catturare topi
UTM - Modalita' d'uso	Dopo aver fatto passare una cordicella legata al ceppo, al di sopra del manico e quindi dentro il foro della parete della scatola, le si attacca un pezzo di formaggio, che si sistema all'interno della scatola. Il topo, una volta mangiato il formaggio farebbe scattare il ceppo di legno che lo schiaccerebbe.
UTO - Occasione	durante l'anno
UTN - UTENTE	
UTNM - Mestiere o professione	contadini
UTL - LOCALIZZAZIONE GEOGRAFICO-AMMINISTRATIVA	
UTLR - Regione	Campania
UTLP - Provincia	SA
UTLC - Comune	Roscigno
CO - CONSERVAZIONE	
STC - STATO DI CONSERVAZIONE	
STCC - Dati di conservazione	NR
DA - DATI ANALITICI	
DES - DESCRIZIONE	
DESO - Indicazioni sull'oggetto	Gabbia per topi composta da una scatola di legno aperta a forma di parallelepipedo con un piccolo foro su una parete laterale e da un grosso ceppo di legno che scorre lungo i due assi del manico.
NSC - Notizie storico-critiche	L'oggetto è attualmente in uso nel laboratorio Clemente. L'autore dell'oggetto è alfabetà.
TU - CONDIZIONE GIURIDICA E VINCOLI	

CDG - CONDIZIONE GIURIDICA

CDGG - Indicazione generica	proprietà privata
------------------------------------	-------------------

DO - FONTI E DOCUMENTI DI RIFERIMENTO**FTA - DOCUMENTAZIONE FOTOGRAFICA**

FTAX - Genere	specifiche allegate
FTAP - Tipo	fotografia b/n
FTAN - Codice identificativo	AFS SBAAAS SA 10038

BIB - BIBLIOGRAFIA

BIBX - Genere	di contesto
BIBA - Autore	Toschi P.
BIBD - Anno di edizione	1959
BIBH - Sigla per citazione	00000775

BIB - BIBLIOGRAFIA

BIBX - Genere	di contesto
BIBA - Autore	Fagone V.
BIBD - Anno di edizione	1976
BIBH - Sigla per citazione	00000760

BIB - BIBLIOGRAFIA

BIBX - Genere	di contesto
BIBA - Autore	Sebesta G.
BIBD - Anno di edizione	1977
BIBH - Sigla per citazione	00000770

BIB - BIBLIOGRAFIA

BIBX - Genere	di contesto
BIBA - Autore	Sebesta G.
BIBD - Anno di edizione	1972
BIBH - Sigla per citazione	00000771

BIB - BIBLIOGRAFIA

BIBX - Genere	di contesto
BIBA - Autore	Uccello A.
BIBD - Anno di edizione	1980
BIBH - Sigla per citazione	00000776

BIB - BIBLIOGRAFIA

BIBX - Genere	di contesto
BIBA - Autore	Van Bath S.
BIBD - Anno di edizione	1972
BIBH - Sigla per citazione	00000773

BIB - BIBLIOGRAFIA

BIBX - Genere	di contesto
BIBA - Autore	Cuisenier J.
BIBD - Anno di edizione	1975
BIBH - Sigla per citazione	00000758

BIB - BIBLIOGRAFIA**BIBX - Genere** di contesto**BIBA - Autore** Scheuermeier P.**BIBD - Anno di edizione** 1956-1980**BIBH - Sigla per citazione** 00000772**BIB - BIBLIOGRAFIA****BIBX - Genere** di contesto**BIBA - Autore** Quaderni storici**BIBD - Anno di edizione** s.d.**BIBH - Sigla per citazione** 00000769**BIB - BIBLIOGRAFIA****BIBX - Genere** di contesto**BIBA - Autore** Feller P./ Tourret F.**BIBD - Anno di edizione** 1969**BIBH - Sigla per citazione** 00000780**BIB - BIBLIOGRAFIA****BIBX - Genere** di contesto**BIBA - Autore** Barendson Franciosa L.**BIBD - Anno di edizione** 1942**BIBH - Sigla per citazione** 00000757**BIB - BIBLIOGRAFIA****BIBX - Genere** di contesto**BIBA - Autore** Canapa e lana. Tecniche**BIBD - Anno di edizione** 1981**BIBH - Sigla per citazione** 00000759**BIB - BIBLIOGRAFIA****BIBX - Genere** di contesto**BIBA - Autore** Storia tecnologia**BIBD - Anno di edizione** 1962**BIBH - Sigla per citazione** 00000774**BIB - BIBLIOGRAFIA****BIBX - Genere** di contesto**BIBA - Autore** Musei Mondo**BIBD - Anno di edizione** 1979**BIBH - Sigla per citazione** 00000765**BIB - BIBLIOGRAFIA****BIBX - Genere** di contesto**BIBA - Autore** Bologna incontri**BIBD - Anno di edizione** 1979**BIBH - Sigla per citazione** 00000763**BIB - BIBLIOGRAFIA****BIBX - Genere** di contesto

BIBA - Autore	Museo civiltà
BIBD - Anno di edizione	1974
BIBH - Sigla per citazione	00000764
BIB - BIBLIOGRAFIA	
BIBX - Genere	di contesto
BIBA - Autore	Pane raccolta
BIBD - Anno di edizione	1982
BIBH - Sigla per citazione	00000766
BIB - BIBLIOGRAFIA	
BIBX - Genere	di contesto
BIBA - Autore	Museo civiltà
BIBD - Anno di edizione	1980
BIBH - Sigla per citazione	00000768
BIB - BIBLIOGRAFIA	
BIBX - Genere	di contesto
BIBA - Autore	Mestiere Contadino
BIBD - Anno di edizione	1979
BIBH - Sigla per citazione	00000762
BIB - BIBLIOGRAFIA	
BIBX - Genere	di contesto
BIBA - Autore	Pastorizia transumante
BIBD - Anno di edizione	1982
BIBH - Sigla per citazione	00000767
CM - COMPILAZIONE	
CMP - COMPILAZIONE	
CMPD - Data	1983
CMPN - Nome	Castellano M. L.
FUR - Funzionario responsabile	de Martini V.
RVM - TRASCRIZIONE	
RVMD - Data	2006
RVMN - Nome	ARTPAST/ Ricco A.
AGG - AGGIORNAMENTO	
AGGD - Data	2006
AGGN - Nome	ARTPAST/ Ricco A.
AN - ANNOTAZIONI	