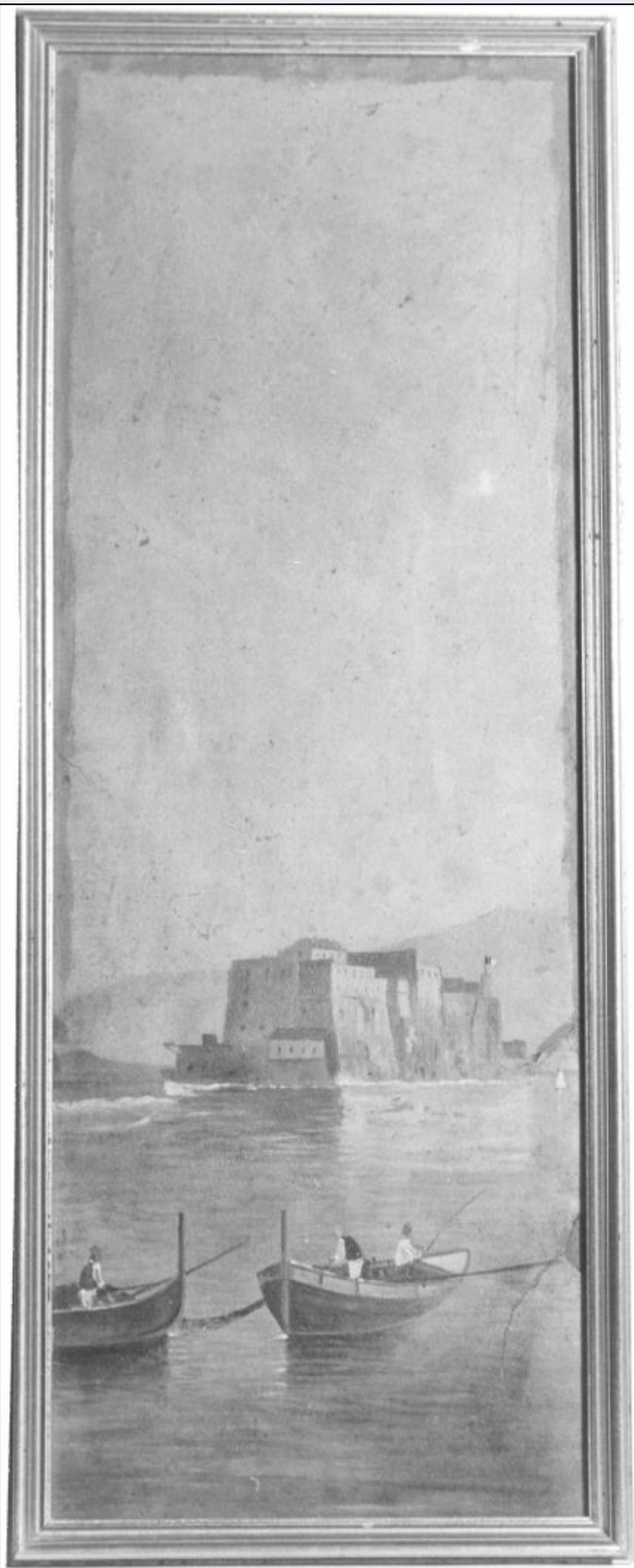


SCHEDA



CD - CODICI

TSK - Tipo scheda

D

LIR - Livello ricerca

C

NCT - CODICE UNIVOCO

NCTR - Codice regione	15
NCTN - Numero catalogo generale	00227934
ESC - Ente schedatore	S83
ECP - Ente competente	S83

RV - RELAZIONI**OG - OGGETTO****OGT - OGGETTO**

OGTD - Definizione	disegno
--------------------	---------

SGT - SOGGETTO

SGTI - Identificazione	veduta di Castel dell'Ovo dal mare
------------------------	------------------------------------

LC - LOCALIZZAZIONE GEOGRAFICO-AMMINISTRATIVA**PVC - LOCALIZZAZIONE GEOGRAFICO-AMMINISTRATIVA ATTUALE**

PVCS - Stato	Italia
PVCR - Regione	Campania
PVCP - Provincia	AV
PVCC - Comune	Calitri

LDC - COLLOCAZIONE SPECIFICA**DT - CRONOLOGIA****DTZ - CRONOLOGIA GENERICA**

DTZG - Secolo	sec. XIX
---------------	----------

DTS - CRONOLOGIA SPECIFICA

DTSI - Da	1800
DTSF - A	1899
DTM - Motivazione cronologia	analisi stilistica

AU - DEFINIZIONE CULTURALE**ATB - AMBITO CULTURALE**

ATBD - Denominazione	ambito napoletano
ATBM - Motivazione dell'attribuzione	analisi stilistica

MT - DATI TECNICI

MTC - Materia e tecnica	cartone/ pittura a olio
-------------------------	-------------------------

MIS - MISURE

MISU - Unita'	mm.
MISA - Altezza	650
MISL - Larghezza	20

CO - CONSERVAZIONE**STC - STATO DI CONSERVAZIONE**

STCC - Stato di conservazione	buono
-------------------------------	-------

DA - DATI ANALITICI

DES - DESCRIZIONE**DESO - Indicazioni sull'oggetto**

Con larghe pennellate, colori chiari e piccoli tocchi sono abbozzate in primo piano due barche vicine, con pescatori che gettano le reti. Sullo sfondo la mole di Castel dell'Ovo sotto un ampio cielo. Sulla sinistra la sagoma del Vesuvio.

DESI - Codifica Iconclass

NR (recupero pregresso)

DESS - Indicazioni sul soggetto

Architetture: Castel dell'Ovo.

NSC - Notizie storico-critiche

Piccolo studio paesaggistico di singolare formato, eseguito dal vero secondo gli orientamenti del repertorio figurativo consueto tra i paesaggisti napoletani di fine Ottocento con un tentativo di superamento dei limiti della tradizione realistica. L'opera è "pedant" di un altro dipinto raffigurante "Veduta di Palazzo Donn'Anna da Mergellina", sempre in collezione A. Zampaglione.

TU - CONDIZIONE GIURIDICA E VINCOLI**ACQ - ACQUISIZIONE****ACQT - Tipo acquisizione**

successione

CDG - CONDIZIONE GIURIDICA**CDGG - Indicazione generica**

proprietà privata

DO - FONTI E DOCUMENTI DI RIFERIMENTO**FTA - DOCUMENTAZIONE FOTOGRAFICA****FTAX - Genere**

documentazione allegata

FTAP - Tipo

fotografia b/n

FTAN - Codice identificativo

AFS SBAAAS SA 8644-96

AD - ACCESSO AI DATI**ADS - SPECIFICHE DI ACCESSO AI DATI****ADSP - Profilo di accesso**

3

ADSM - Motivazione

scheda di bene non adeguatamente sorvegliabile

CM - COMPILAZIONE**CMP - COMPILAZIONE****CMPD - Data**

1998

CMPN - Nome

Saccone S.

FUR - Funzionario responsabile

Muollo G.

RVM - TRASCRIZIONE PER INFORMATIZZAZIONE**RVMD - Data**

2005

RVMN - Nome

ARTPAST/ Raina I.

AGG - AGGIORNAMENTO - REVISIONE**AGGD - Data**

2005

AGGN - Nome

ARTPAST/ Raina I.

AGGF - Funzionario responsabile

NR (recupero pregresso)