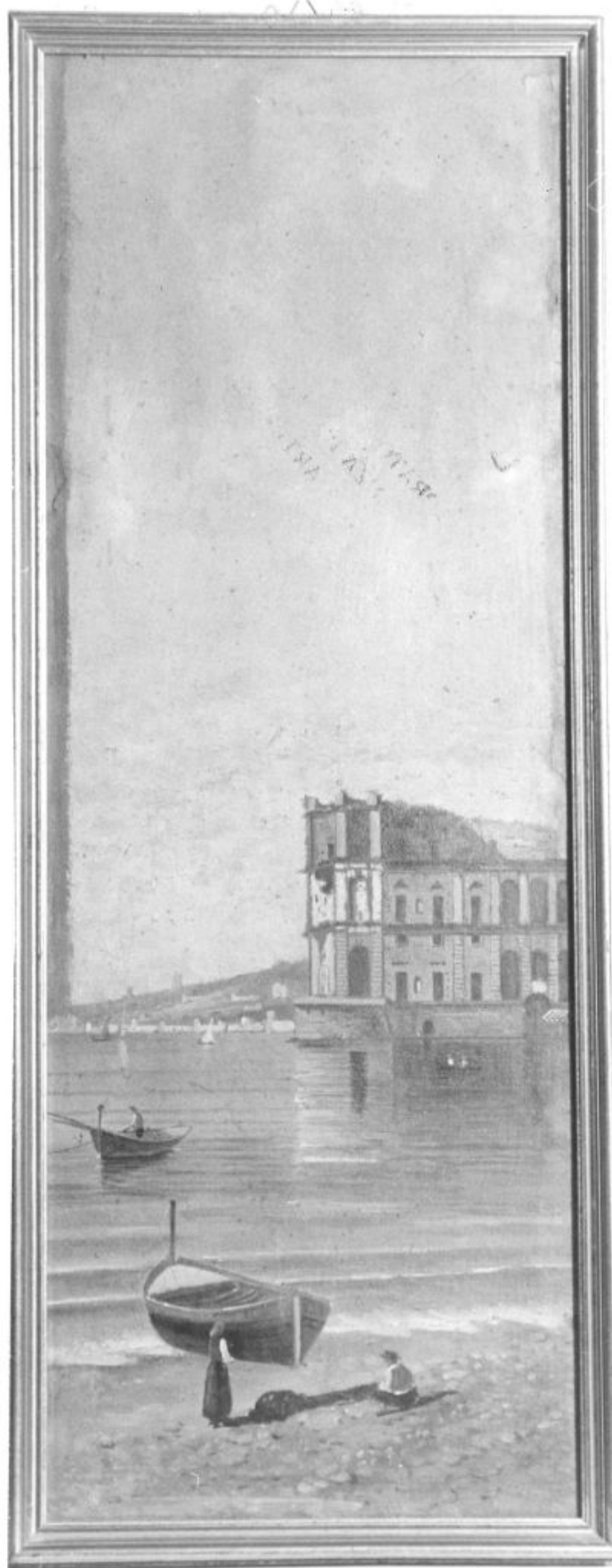


# SCHEDA



**CD - CODICI**

**TSK - Tipo scheda**

D

<b>LIR - Livello ricerca</b>	C
<b>NCT - CODICE UNIVOCO</b>	
<b>NCTR - Codice regione</b>	15
<b>NCTN - Numero catalogo generale</b>	00228033
<b>ESC - Ente schedatore</b>	S83
<b>ECP - Ente competente</b>	S83
<b>RV - RELAZIONI</b>	
<b>OG - OGGETTO</b>	
<b>OGT - OGGETTO</b>	
<b>OGTD - Definizione</b>	disegno
<b>SGT - SOGGETTO</b>	
<b>SGTI - Identificazione</b>	veduta di Palazzo Donn'Anna da Mergellina
<b>LC - LOCALIZZAZIONE GEOGRAFICO-AMMINISTRATIVA</b>	
<b>PVC - LOCALIZZAZIONE GEOGRAFICO-AMMINISTRATIVA ATTUALE</b>	
<b>PVCS - Stato</b>	Italia
<b>PVCR - Regione</b>	Campania
<b>PVCP - Provincia</b>	AV
<b>PVCC - Comune</b>	Calitri
<b>LDC - COLLOCAZIONE SPECIFICA</b>	
<b>DT - CRONOLOGIA</b>	
<b>DTZ - CRONOLOGIA GENERICA</b>	
<b>DTZG - Secolo</b>	sec. XIX
<b>DTS - CRONOLOGIA SPECIFICA</b>	
<b>DTSI - Da</b>	1800
<b>DTSF - A</b>	1899
<b>DTM - Motivazione cronologia</b>	analisi stilistica
<b>AU - DEFINIZIONE CULTURALE</b>	
<b>ATB - AMBITO CULTURALE</b>	
<b>ATBD - Denominazione</b>	ambito napoletano
<b>ATBM - Motivazione dell'attribuzione</b>	analisi stilistica
<b>MT - DATI TECNICI</b>	
<b>MTC - Materia e tecnica</b>	cartone/ pittura a olio
<b>MIS - MISURE</b>	
<b>MISU - Unita'</b>	mm.
<b>MISA - Altezza</b>	650
<b>MISL - Larghezza</b>	230
<b>CO - CONSERVAZIONE</b>	
<b>STC - STATO DI CONSERVAZIONE</b>	
<b>STCC - Stato di conservazione</b>	buono

**DA - DATI ANALITICI****DES - DESCRIZIONE****DESO - Indicazioni sull'oggetto**

Con larghe pennellate, colori chiari e piccoli tocchi sono abbozzati in primo piano la spiaggia di Mergellina con due figurine, una femminile e una maschile presso una barca sulla battaglia. Sullo sfondo, a destra, la mole del Palazzo Donn'Anna che si rispecchia nelle calme acque del mare; dietro la sagoma della punta di Posilippo.

**DESI - Codifica Iconclass**

NR (recupero pregresso)

**DESS - Indicazioni sul soggetto**

Vedute: Napoli: Palazzo Donn'Anna.

**NSC - Notizie storico-critiche**

Piccolo studio paesaggistico di singolare formato, eseguito dal vero secondo gli orientamenti del repertorio figurativo consueto tra i paesaggisti napoletano di fine Ottocento con un tentativo di superamento dei limiti della tradizione realistica. L'opera è "pendant" di un altro dipinto raffigurante "Veduta di Castel dell'Ovo dal Mare", sempre in Collezione Zampaglione.

**TU - CONDIZIONE GIURIDICA E VINCOLI****ACQ - ACQUISIZIONE****ACQT - Tipo acquisizione**

successione

**CDG - CONDIZIONE GIURIDICA****CDGG - Indicazione generica**

proprietà privata

**DO - FONTI E DOCUMENTI DI RIFERIMENTO****FTA - DOCUMENTAZIONE FOTOGRAFICA****FTAX - Genere**

documentazione allegata

**FTAP - Tipo**

fotografia b/n

**FTAN - Codice identificativo**

AFS SBAAAS SA 8643-96

**AD - ACCESSO AI DATI****ADS - SPECIFICHE DI ACCESSO AI DATI****ADSP - Profilo di accesso**

3

**ADSM - Motivazione**

scheda di bene non adeguatamente sorvegliabile

**CM - COMPILAZIONE****CMP - COMPILAZIONE****CMPD - Data**

1998

**CMPN - Nome**

Saccone S.

**FUR - Funzionario responsabile**

Muollo G.

**RVM - TRASCRIZIONE PER INFORMATIZZAZIONE****RVMD - Data**

2005

**RVMN - Nome**

ARTPAST/ Raina I.

**AGG - AGGIORNAMENTO - REVISIONE****AGGD - Data**

2005

**AGGN - Nome**

ARTPAST/ Raina I.

**AGGF - Funzionario responsabile**

NR (recupero pregresso)