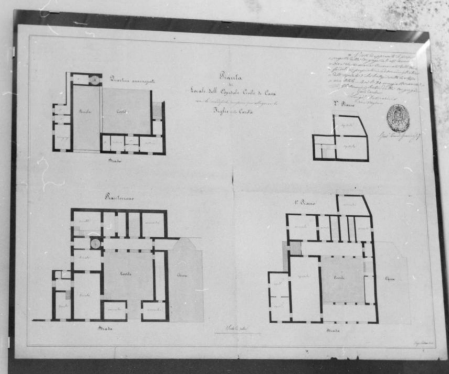


SCHEDA



CD - CODICI

TSK - Tipo scheda	D
LIR - Livello ricerca	I
NCT - CODICE UNIVOCO	
NCTR - Codice regione	15
NCTN - Numero catalogo generale	00226354
ESC - Ente schedatore	S83
ECP - Ente competente	S83

OG - OGGETTO

OGT - OGGETTO	
OGTD - Definizione	disegno
SGT - SOGGETTO	
SGTI - Identificazione	pianta dell'Ospedale di S. Maria Incoronata dell'Olmo

LC - LOCALIZZAZIONE GEOGRAFICO-AMMINISTRATIVA

PVC - LOCALIZZAZIONE GEOGRAFICO-AMMINISTRATIVA ATTUALE

PVCS - Stato	Italia
PVCR - Regione	Campania
PVCP - Provincia	SA
PVCC - Comune	Cava de' Tirreni

LDC - COLLOCAZIONE SPECIFICA

LDCT - Tipologia	cappella
LDCN - Denominazione	Cappella del S.mo Nome di Dio
LDCC - Complesso monumentale di appartenenza	Ospedale di S. Maria Incoronata dell'Olmo
LDCU - Denominazione spazio viabilistico	via de Marinis
LDCS - Specifiche	deposito

DT - CRONOLOGIA

DTZ - CRONOLOGIA GENERICA**DTZG - Secolo** sec. XX**DTZS - Frazione di secolo** inizio**DTS - CRONOLOGIA SPECIFICA****DTSI - Da** 1900**DTSF - A** 1910**DTM - Motivazione cronologia** analisi stilistica**AU - DEFINIZIONE CULTURALE****AUT - AUTORE****AUTM - Motivazione dell'attribuzione** firma**AUTN - Nome scelto** Siciliano L.**AUTA - Dati anagrafici** notizie sec. XIX**AUTH - Sigla per citazione** 00000353**MT - DATI TECNICI****MTC - Materia e tecnica** carta/ inchiostro/ matita**MIS - MISURE****MISU - Unita'** mm.**MISA - Altezza** 510**MISL - Larghezza** 700**CO - CONSERVAZIONE****STC - STATO DI CONSERVAZIONE****STCC - Stato di conservazione** discreto**DA - DATI ANALITICI****DES - DESCRIZIONE****DESO - Indicazioni sull'oggetto** disegno**DESI - Codifica Iconclass** NR (recupero pregresso)**DESS - Indicazioni sul soggetto** Architetture: Cava de' Tirreni: S. Maria Incoronata dell'Olmo.**ISR - ISCRIZIONI****ISRC - Classe di appartenenza** didascalica**ISRS - Tecnica di scrittura** a penna**ISRT - Tipo di caratteri** corsivo**ISRP - Posizione** in alto, al centro**ISRI - Trascrizione** PIANTA / DEI/ LOCALI DELL'OSPEDALE CIVILE DI CAVA**TU - CONDIZIONE GIURIDICA E VINCOLI****CDG - CONDIZIONE GIURIDICA****CDGG - Indicazione generica** proprietà Ente pubblico territoriale**CDGS - Indicazione specifica** Regione Campania

CDGI - Indirizzo

Via S. Lucia, 81 - 80132 Napoli

DO - FONTI E DOCUMENTI DI RIFERIMENTO**FTA - DOCUMENTAZIONE FOTOGRAFICA****FTAX - Genere**

documentazione allegata

FTAP - Tipo

fotografia b/n

FTAN - Codice identificativo

AFS SBAAAS SA 7105-96

AD - ACCESSO AI DATI**ADS - SPECIFICHE DI ACCESSO AI DATI****ADSP - Profilo di accesso**

1

ADSM - Motivazione

scheda contenente dati liberamente accessibili

CM - COMPILAZIONE**CMP - COMPILAZIONE****CMPD - Data**

1997

CMPN - Nome

Gaeta L.

**FUR - Funzionario
responsabile**

Muollo G.

RVM - TRASCRIZIONE PER INFORMATIZZAZIONE**RVMD - Data**

2005

RVMN - Nome

ARTPAST/ Pascucci R. A.

AGG - AGGIORNAMENTO - REVISIONE**AGGD - Data**

2005

AGGN - Nome

ARTPAST/ Pascucci R. A.

**AGGF - Funzionario
responsabile**

NR (recupero pregresso)