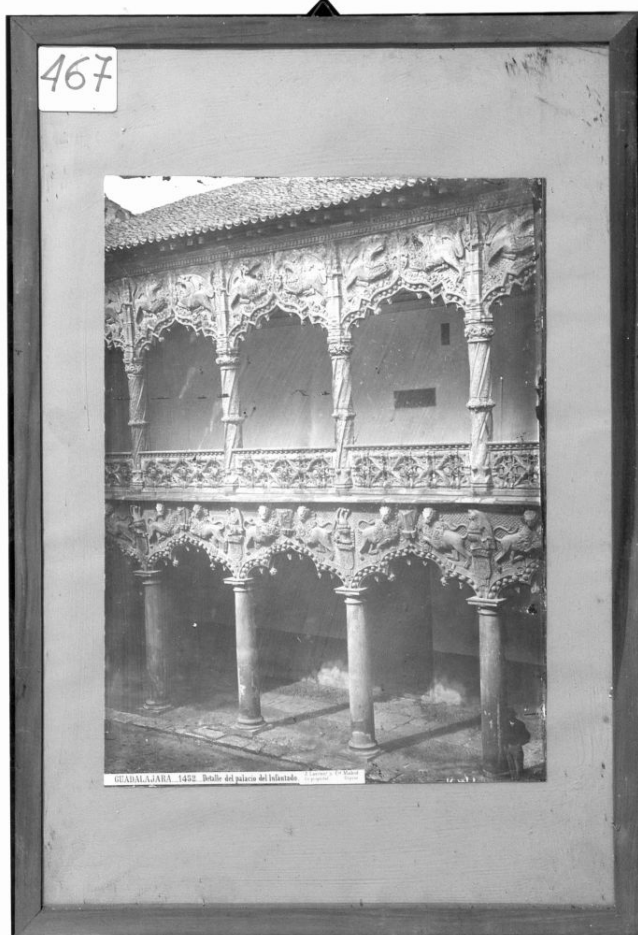


SCHEDA



CD - CODICI

TSK - Tipo scheda	F
LIR - Livello ricerca	I
NCT - CODICE UNIVOCO	
NCTR - Codice regione	15
NCTN - Numero catalogo generale	00666469
ESC - Ente schedatore	S83
ECP - Ente competente	S83

OG - OGGETTO

OGT - OGGETTO

OGTD - Definizione dell'oggetto	positivo
OGTB - Natura biblioteconomica dell'oggetto	m

QNT - QUANTITA'

QNTN - Numero oggetti /elementi	1
QNTC - Completa /incompleta	completa

SG - SOGGETTO**SGT - SOGGETTO**

SGTI - Identificazione	Guadalayara - Palazzo dell'Infantado
SGTD - Indicazioni sul soggetto	Guadalayara - Palazzo dell'Infantado

SGL - TITOLO

SGLT - Titolo proprio	Detalle del palacio de Infantado
SGLL - Titolo parallelo	NR (recupero pregresso)
SGLA - Titolo attribuito	NR (recupero pregresso)
SGLS - Specifiche del titolo	stampato nell'immagine

LC - LOCALIZZAZIONE GEOGRAFICO-AMMINISTRATIVA**PVC - LOCALIZZAZIONE GEOGRAFICO-AMMINISTRATIVA ATTUALE**

PVCS - Stato	Italia
PVCR - Regione	Campania
PVCP - Provincia	SA
PVCC - Comune	Valva

LDC - COLLOCAZIONE SPECIFICA

LDCT - Tipologia architettonica	villa
LDCN - Denominazione	Villa d'Ayala
LDCU - Denominazione spazio viabilistico	p.zza della Rimembranza, 2
LDCS - Specifiche	oleificio
LDCM - Denominazione raccolta	NR (recupero pregresso)

UB - UBICAZIONE E DATI PATRIMONIALI**UBF - UBICAZIONE FOTO**

UBFP - Fondo	Collezione Villa d'Ayala
---------------------	--------------------------

INV - INVENTARIO

INVN - Numero inventario generale	467
INVD - Data inventariazione	1994

DT - CRONOLOGIA**DTZ - CRONOLOGIA GENERICA**

DTZG - Secolo	XIX/ XX
DTZS - Frazione di secolo	fine/inizio

DTS - CRONOLOGIA SPECIFICA

DTSI - Da	1890
DTSV - Validita'	(?)
DTSF - A	1910
DTSL - Validita'	(?)

DTM - MOTIVAZIONE CRONOLOGICA

DTMM - Motivazione	analisi storica
---------------------------	-----------------

AU - DEFINIZIONE CULTURALE

AUF - AUTORE DELLA FOTOGRAFIA

AUFN - Nome scelto (autore personale)	n. r. [non rilevabile]
AUFA - Dati anagrafici /estremi cronologici	n. r. [non rilevabile]
AUFR - Riferimento all'intervento	N.R.
AUFM - Motivazione dell'attribuzione	n. r. [non rilevabile]

MT - DATI TECNICI

MTX - Indicazione di colore	BN
MTC - Materia e tecnica	albumina/ carta

MIS - MISURE

MISO - Tipo misure	singola immagine
MISU - Unita' di misura	cm.
MISA - Altezza	35
MISL - Larghezza	26

CO - CONSERVAZIONE**STC - STATO DI CONSERVAZIONE**

STCC - Stato di conservazione	discreto
--------------------------------------	----------

DA - DATI ANALITICI**ISR - ISCRIZIONI**

ISRC - Classe di appartenenza	documentaria
ISRL - Lingua	spagnolo
ISRP - Posizione	sull'etichetta in basso a sinistra
ISRI - Trascrizione	GUADALAJARA....1452....Detalle del palacio del Infantado

ISR - ISCRIZIONI

ISRC - Classe di appartenenza	documentaria
ISRL - Lingua	spagnolo
ISRP - Posizione	sull'etichetta in basso a sinistra
ISRI - Trascrizione	J. Laurent/ es propiedad// Madrid/ Depose

TU - CONDIZIONE GIURIDICA E VINCOLI**CDG - CONDIZIONE GIURIDICA**

CDGG - Indicazione generica	proprietà Ente straniero in Italia
CDGS - Indicazione specifica	Sovrano Ordine Militare di Malta

DO - FONTI E DOCUMENTI DI RIFERIMENTO**FTA - DOCUMENTAZIONE FOTOGRAFICA**

FTAX - Genere	documentazione allegata
FTAP - Tipo	fotografia b/n
FTAN - Codice identificativo	AFS SBAAAS SA 6081-01

FTAT - Note	veduta frontale
AD - ACCESSO AI DATI	
ADS - SPECIFICHE DI ACCESSO AI DATI	
ADSP - Profilo di accesso	1
ADSM - Motivazione	scheda contenente dati liberamente accessibili
CM - COMPILAZIONE	
CMP - COMPILAZIONE	
CMPD - Data	2005
CMPN - Nome	Pierri P.
FUR - Funzionario responsabile	Muollo G.
RVM - TRASCRIZIONE PER INFORMATIZZAZIONE	
RVMD - Data	2006
RVMN - Nome	ARTPAST/ Ricco A.
AGG - AGGIORNAMENTO - REVISIONE	
AGGD - Data	2006
AGGN - Nome	ARTPAST/ Ricco A.
AGGF - Funzionario responsabile	NR (recupero pregresso)