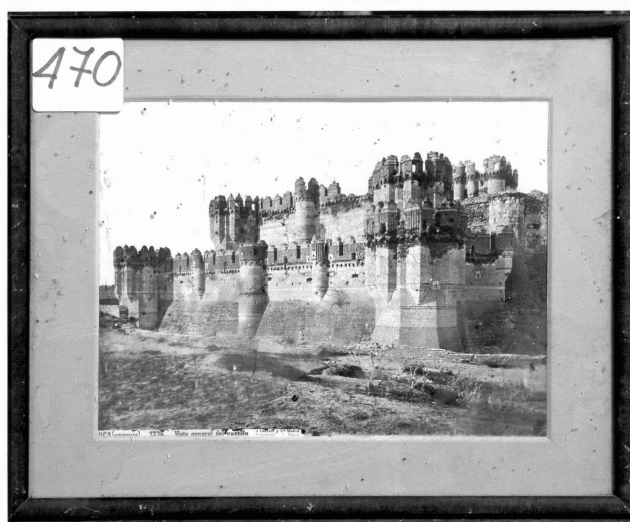


# SCHEDA



## CD - CODICI

TSK - Tipo scheda	F
LIR - Livello ricerca	I
NCT - CODICE UNIVOCO	
NCTR - Codice regione	15
NCTN - Numero catalogo generale	00666484
ESC - Ente schedatore	S83
ECP - Ente competente	S83

## OG - OGGETTO

### OGT - OGGETTO

OGTD - Definizione dell'oggetto	positivo
OGTB - Natura biblioteconomica dell'oggetto	m

### QNT - QUANTITA'

QNTN - Numero oggetti /elementi	1
QNTC - Completa /incompleta	completa

## SG - SOGGETTO

### SGT - SOGGETTO

SGTI - Identificazione	Castello di Segovia - Veduta
SGTD - Indicazioni sul soggetto	Castello di Segovia - Veduta

### SGL - TITOLO

SGLT - Titolo proprio	Castello di Segovia - Veduta
SGLL - Titolo parallelo	NR (recupero pregresso)
SGLA - Titolo attribuito	NR (recupero pregresso)

**SGLS - Specifiche del titolo** stampato nell'immagine

## **LC - LOCALIZZAZIONE GEOGRAFICO-AMMINISTRATIVA**

### **PVC - LOCALIZZAZIONE GEOGRAFICO-AMMINISTRATIVA ATTUALE**

**PVCS - Stato** Italia  
**PVCR - Regione** Campania  
**PVCP - Provincia** SA  
**PVCC - Comune** Valva

### **LDC - COLLOCAZIONE SPECIFICA**

**LDCT - Tipologia architettonica** villa  
**LDCN - Denominazione** Villa d'Ayala  
**LDCU - Denominazione spazio viabilistico** p.zza della Rimembranza, 2  
**LDCS - Specifiche** oleificio  
**LDCM - Denominazione raccolta** NR (recupero pregresso)

## **UB - UBICAZIONE E DATI PATRIMONIALI**

### **UBF - UBICAZIONE FOTO**

**UBFP - Fondo** Collezione Villa d'Ayala

### **INV - INVENTARIO**

**INVN - Numero inventario generale** 470  
**INVD - Data inventariazione** 1994

## **DT - CRONOLOGIA**

### **DTZ - CRONOLOGIA GENERICA**

**DTZG - Secolo** XIX/ XX  
**DTZS - Frazione di secolo** fine/inizio

### **DTS - CRONOLOGIA SPECIFICA**

**DTSI - Da** 1890  
**DTSV - Validita'** (?)  
**DTSF - A** 1910  
**DTSL - Validita'** (?)

### **DTM - MOTIVAZIONE CRONOLOGICA**

**DTMM - Motivazione** analisi storica

## **AU - DEFINIZIONE CULTURALE**

### **AUF - AUTORE DELLA FOTOGRAFIA**

**AUFN - Nome scelto (autore personale)** n. r. [non rilevabile]  
**AUFA - Dati anagrafici /estremi cronologici** n. r. [non rilevabile]  
**AUFR - Riferimento all'intervento** N.R.  
**AUFM - Motivazione dell'attribuzione** n. r. [non rilevabile]

**MT - DATI TECNICI**

<b>MTX - Indicazione di colore</b>	BN
<b>MTC - Materia e tecnica</b>	albumina/ carta

**MIS - MISURE**

<b>MISO - Tipo misure</b>	singola immagine
<b>MISU - Unita' di misura</b>	cm.
<b>MISA - Altezza</b>	26
<b>MISL - Larghezza</b>	31

**CO - CONSERVAZIONE****STC - STATO DI CONSERVAZIONE**

<b>STCC - Stato di conservazione</b>	discreto
--------------------------------------	----------

**DA - DATI ANALITICI****ISR - ISCRIZIONI**

<b>ISRC - Classe di appartenenza</b>	documentaria
<b>ISRP - Posizione</b>	sl supporto primario: in basso a sinistra
<b>ISRI - Trascrizione</b>	Oca (Segovia) 1334 vista generale del Castello. J. Laurent es propietad; Madrid deposé

**TU - CONDIZIONE GIURIDICA E VINCOLI****CDG - CONDIZIONE GIURIDICA**

<b>CDGG - Indicazione generica</b>	proprietà Ente straniero in Italia
<b>CDGS - Indicazione specifica</b>	Sovrano Ordine Militare di Malta

**DO - FONTI E DOCUMENTI DI RIFERIMENTO****FTA - DOCUMENTAZIONE FOTOGRAFICA**

<b>FTAX - Genere</b>	documentazione allegata
<b>FTAP - Tipo</b>	fotografia b/n
<b>FTAN - Codice identificativo</b>	AFS SBAAAS SA 6096-01
<b>FTAT - Note</b>	veduta frontale

**AD - ACCESSO AI DATI****ADS - SPECIFICHE DI ACCESSO AI DATI**

<b>ADSP - Profilo di accesso</b>	1
<b>ADSM - Motivazione</b>	scheda contenente dati liberamente accessibili

**CM - COMPILAZIONE****CMP - COMPILAZIONE**

<b>CMPD - Data</b>	2005
<b>CMPN - Nome</b>	Pierri P.
<b>FUR - Funzionario responsabile</b>	Muollo G.

**RVM - TRASCRIZIONE PER INFORMATIZZAZIONE**

<b>RVMD - Data</b>	2006
<b>RVMN - Nome</b>	ARTPAST/ Ricco A.

**AGG - AGGIORNAMENTO - REVISIONE****AGGD - Data**

2006

**AGGN - Nome**

ARTPAST/ Ricco A.

**AGGF - Funzionario  
responsabile**

NR (recupero pregresso)