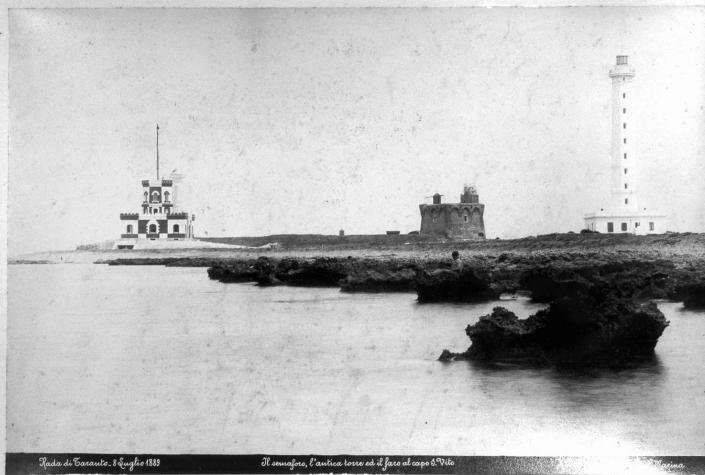


SCHEDA



CD - CODICI

TSK - Tipo scheda	F
LIR - Livello ricerca	I
NCT - CODICE UNIVOCO	
NCTR - Codice regione	15
NCTN - Numero catalogo generale	00666495
ESC - Ente schedatore	S83
ECP - Ente competente	S83

OG - OGGETTO

OGT - OGGETTO

OGTD - Definizione dell'oggetto	positivo
OGTB - Natura biblioteconomica dell'oggetto	m

QNT - QUANTITA'

QNTN - Numero oggetti /elementi	1
QNTC - Completa /incompleta	completa

SG - SOGGETTO

SGT - SOGGETTO

SGTI - Identificazione	Capo S. Vito - Taranto
SGTD - Indicazioni sul soggetto	Capo S. Vito - Taranto

SGL - TITOLO

SGLT - Titolo proprio	Il semaforo, l'antica torre ed il faro al capo S. Vito
SGLL - Titolo parallelo	NR (recupero pregresso)
SGLA - Titolo attribuito	NR (recupero pregresso)

SGLS - Specifiche del titolo stampato nell'immagine

LC - LOCALIZZAZIONE GEOGRAFICO-AMMINISTRATIVA

PVC - LOCALIZZAZIONE GEOGRAFICO-AMMINISTRATIVA ATTUALE

PVCS - Stato Italia
PVCR - Regione Campania
PVCP - Provincia SA
PVCC - Comune Valva

LDC - COLLOCAZIONE SPECIFICA

LDCT - Tipologia architettonica villa
LDCN - Denominazione Villa d'Ayala
LDCU - Denominazione spazio viabilistico p.zza della Rimembranza, 2
LDCS - Specifiche oleificio
LDCM - Denominazione raccolta NR (recupero pregresso)

UB - UBICAZIONE E DATI PATRIMONIALI

UBF - UBICAZIONE FOTO

UBFP - Fondo Collezione Villa d'Ayala

DT - CRONOLOGIA

DTZ - CRONOLOGIA GENERICA

DTZG - Secolo XIX

DTS - CRONOLOGIA SPECIFICA

DTSI - Da 1899
DTSV - Validita' ca.
DTSF - A 1899
DTSL - Validita' ca.

DTM - MOTIVAZIONE CRONOLOGICA

DTMM - Motivazione data

AU - DEFINIZIONE CULTURALE

AUF - AUTORE DELLA FOTOGRAFIA

AUFN - Nome scelto (autore personale) De Liguori R.
AUFI - Indicazione del nome e dell'indirizzo Taranto
AUFA - Dati anagrafici /estremi cronologici sec. XIX
AUFR - Riferimento all'intervento fotografo principale
AUFM - Motivazione dell'attribuzione iscrizione

MT - DATI TECNICI

MTX - Indicazione di colore BN
MTC - Materia e tecnica albumina/ carta

MIS - MISURE

MISO - Tipo misure	singola immagine
MISU - Unita' di misura	cm.
MISA - Altezza	34
MISL - Larghezza	52

CO - CONSERVAZIONE**STC - STATO DI CONSERVAZIONE**

STCC - Stato di conservazione	discreto
--------------------------------------	----------

DA - DATI ANALITICI**ISR - ISCRIZIONI**

ISRC - Classe di appartenenza	documentaria
ISRP - Posizione	sul supporto primario: in basso a sinistra
ISRI - Trascrizione	Rada di Taranto _ 8 Luglio 1889

ISR - ISCRIZIONI

ISRC - Classe di appartenenza	titolazione
ISRP - Posizione	sul supporto primario: in basso al centro
ISRI - Trascrizione	Il semaforo, l'antica torre ed il faro al capo S. Vito

ISR - ISCRIZIONI

ISRC - Classe di appartenenza	documentaria
ISRP - Posizione	sul supporto primario: in basso a destra
ISRI - Trascrizione	R. De Liguori Fot.o della R. Marina

TU - CONDIZIONE GIURIDICA E VINCOLI**CDG - CONDIZIONE GIURIDICA**

CDGG - Indicazione generica	proprietà Ente straniero in Italia
CDGS - Indicazione specifica	Sovrano Ordine Militare di Malta

DO - FONTI E DOCUMENTI DI RIFERIMENTO**FTA - DOCUMENTAZIONE FOTOGRAFICA**

FTAX - Genere	documentazione allegata
FTAP - Tipo	fotografia b/n
FTAN - Codice identificativo	AFS SBAAAS SA 6107-01
FTAT - Note	veduta frontale

AD - ACCESSO AI DATI**ADS - SPECIFICHE DI ACCESSO AI DATI**

ADSP - Profilo di accesso	1
ADSM - Motivazione	scheda contenente dati liberamente accessibili

CM - COMPILAZIONE**CMP - COMPILAZIONE**

CMPD - Data	2005
--------------------	------

CMPN - Nome	Pierrri P.
FUR - Funzionario responsabile	Muollo G.
RVM - TRASCRIZIONE PER INFORMATIZZAZIONE	
RVMD - Data	2006
RVMN - Nome	ARTPAST/ Ricco A.
AGG - AGGIORNAMENTO - REVISIONE	
AGGD - Data	2006
AGGN - Nome	ARTPAST/ Ricco A.
AGGF - Funzionario responsabile	NR (recupero pregresso)