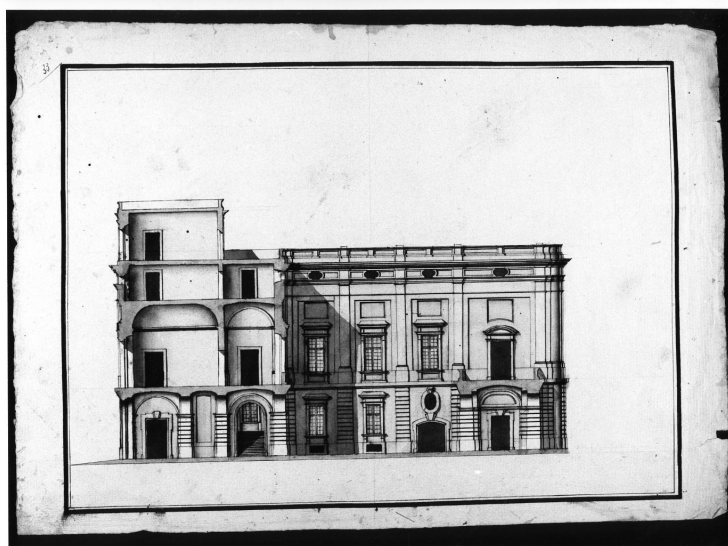


SCHEDA



CD - CODICI

TSK - Tipo scheda	D
LIR - Livello ricerca	C
NCT - CODICE UNIVOCO	
NCTR - Codice regione	14
NCTN - Numero catalogo generale	00072250
ESC - Ente schedatore	S11
ECP - Ente competente	S109

RV - RELAZIONI

ROZ - Altre relazioni	1400072249
-----------------------	------------

OG - OGGETTO

OGT - OGGETTO

OGTD - Definizione	disegno
OGTV - Identificazione	opera isolata

SGT - SOGGETTO

SGTI - Identificazione	sezione e prospetto di casino in campagna
------------------------	---

LC - LOCALIZZAZIONE GEOGRAFICO-AMMINISTRATIVA

PVC - LOCALIZZAZIONE GEOGRAFICO-AMMINISTRATIVA ATTUALE

PVCS - Stato	Italia
PVCR - Regione	Molise
PVCP - Provincia	CB
PVCC - Comune	Campobasso

LDC - COLLOCAZIONE SPECIFICA

LDCT - Tipologia	biblioteca
LDCN - Denominazione	Biblioteca Provinciale "P. Albino"
LDCU - Denominazione spazio viabilistico	Via L. D'Amato, 3
LDCM - Denominazione	

raccolta	Collezione "G. Eliseo"
LDCS - Specifiche	magazzino archivio piano terra
LA - ALTRE LOCALIZZAZIONI GEOGRAFICO-AMMINISTRATIVE	
TCL - Tipo di localizzazione	luogo di provenienza
PRV - LOCALIZZAZIONE GEOGRAFICO-AMMINISTRATIVA	
PRVR - Regione	Molise
PRVP - Provincia	CB
PRVC - Comune	Campobasso
PRC - COLLOCAZIONE SPECIFICA	
PRCM - Denominazione raccolta	Collezione privata Eliseo Giuseppe
DT - CRONOLOGIA	
DTZ - CRONOLOGIA GENERICA	
DTZG - Secolo	sec. XVIII
DTZS - Frazione di secolo	secondo quarto
DTS - CRONOLOGIA SPECIFICA	
DTSI - Da	1742
DTSV - Validita'	post
DTSF - A	1742
DTSL - Validita'	post
DTM - Motivazione cronologia	marchio
AU - DEFINIZIONE CULTURALE	
ATB - AMBITO CULTURALE	
ATBD - Denominazione	ambito Italia centro-meridionale
ATBR - Riferimento all'intervento	esecutore
ATBM - Motivazione dell'attribuzione	analisi stilistica
MT - DATI TECNICI	
MTC - Materia e tecnica	carta/ matita/ inchiostro/ acquerellatura
MIS - MISURE	
MISU - Unita'	mm.
MISA - Altezza	370
MISL - Larghezza	520
MISV - Varie	figatura: spessore linea interna mm. 0,5, esterna mm. 3; distanza figatura da bordo: sup. mm. 28, inf. mm. 14, sx. e dx. mm. 34
FIL - Filigrana	FINDE/ R (cuore) MONTGOLFIER/ D'ANNONAY/ 1742
FRM - Formato	rettangolare
CO - CONSERVAZIONE	
STC - STATO DI CONSERVAZIONE	
STCC - Stato di conservazione	mediocre
STCS - Indicazioni specifiche	slabbrature, macchie, ingiallimenti, strappi lungo il bordo

DA - DATI ANALITICI**DES - DESCRIZIONE****DESO - Indicazioni
sull'oggetto**

Disegno architettonico ad inchiostro di china su cartoncino rettangolare finto, senza scala di riferimento, con parti sezionate acquerellate in rosa e viste prospettive in grigio-seppia. Architetture: sezione-prospetto di palazzo in stile neoclassico. Sezione del palazzo a tre livelli, rastremati, del disegno NCTN 72249, caratterizzato dalla nitida spartizione delle superfici mediante lesene e cornici; al primo livello rivestimento bugnato liscio due finestre architravate modanate, e due accessi sulla corte; al secondo livello tre finestre a rettangolari architravate modanate sormontate da oculi modanati corrispondenti al livello sottotetto. Terminazione prospettive costituite da balaustrata in muratura alternate a pilastri. Nella parte sezionata sulla sinistra sono ben visibili i quattro livelli che costituiscono il corpo centrale della costruzione rappresentata di prospetto nel disegno NCTN 72249.

DESI - Codifica Iconclass

NR (recupero pregresso)

**DESS - Indicazioni sul
soggetto**

Architetture: prospetto di casino di campagna; sezione di casino di campagna.

NSC - Notizie storico-critiche

Il disegno, in stretta correlazione con i disegni NCTN 72249 e 72251, è ascrivibile al sec. XVIII e più precisamente ad un periodo successivo al 1742 in quanto il cartoncino presenta la filigrana: FINDE/ R (cuore) MONTGOLFIER/ D'ANNONAY/ 1742. In questo cartoncino la filigrana non è completa, come invece nei disegni NCTN 72247-72248 e 72249, riportando anche la raffigurazione di un monaco che porta una croce (o candela). Si tratta di materiale prodotto in una cartiera di Lione come altro materiale della stessa collezione la cui filigrana porta la stessa dicitura, ma con stile grafico diverso e la data 1768 (cfr. C.M. Briquet-Les filigranes ...1907- vol.IV p. 646; vol.II p. 257). Lo stesso tipo di cartoncino è supporto dei disegni NCTN 72242-72243-72244-72245-72246 (intercolumni e particolari ordine composito e corinzio) NCTN 72247-72248 (prospetto e sezione di palazzo) NCTN 72249-72250-72251 (prospetto e sezione di Casino di Campagna) e NCTN 72252-72253-72254 (manufatto ordine tuscanico).

TU - CONDIZIONE GIURIDICA E VINCOLI**ACQ - ACQUISIZIONE****ACQT - Tipo acquisizione**

donazione

ACQN - Nome

Famiglia Eliseo

ACQL - Luogo acquisizione

CB/ Campobasso

CDG - CONDIZIONE GIURIDICA**CDGG - Indicazione
generica**

proprietà Ente pubblico territoriale

**CDGS - Indicazione
specificata**

Provincia di Campobasso

CDGI - Indirizzo

Via Roma, 47 - 86100 Campobasso (CB)

DO - FONTI E DOCUMENTI DI RIFERIMENTO**FTA - DOCUMENTAZIONE FOTOGRAFICA****FTAX - Genere**

documentazione allegata

FTAP - Tipo

fotografia b/n

FTAN - Codice identificativo

SBAPPSAE CB 1360

FTAT - Note	8-15-2
FTA - DOCUMENTAZIONE FOTOGRAFICA	
FTAX - Genere	documentazione allegata
FTAP - Tipo	fotografia b/n
FTAN - Codice identificativo	filigrana Eliseo_g
BIB - BIBLIOGRAFIA	
BIBX - Genere	bibliografia specifica
BIBA - Autore	Briquet C. M.
BIBD - Anno di edizione	1923
BIBH - Sigla per citazione	10900060
BIBN - V., pp., nn.	V. II, p. 257; V. IV. p. 646
AD - ACCESSO AI DATI	
ADS - SPECIFICHE DI ACCESSO AI DATI	
ADSP - Profilo di accesso	1
ADSM - Motivazione	Scheda contenente dati liberamente accessibili
CM - COMPILAZIONE	
CMP - COMPILAZIONE	
CMPD - Data	2001
CMPN - Nome	Benvenuto C.
FUR - Funzionario responsabile	Catalano D.
RVM - TRASCRIZIONE PER INFORMATIZZAZIONE	
RVMD - Data	2006
RVMN - Nome	ARTPAST/ Baldi R.
AGG - AGGIORNAMENTO - REVISIONE	
AGGD - Data	2006
AGGN - Nome	ARTPAST/ Baldi R.
AGGF - Funzionario responsabile	NR (recupero pregresso)
AN - ANNOTAZIONI	
OSS - Osservazioni	Sullo spigolo in alto a sinistra, fuori fignatura, il numero 33 scritto a inchiostro di china; sul verso timbro della Biblioteca Provinciale Molisana (precedente denominazione della Biblioteca Provinciale "P. Albino"). Il ricalco della filigrana è stato scansionato come una fotografia.