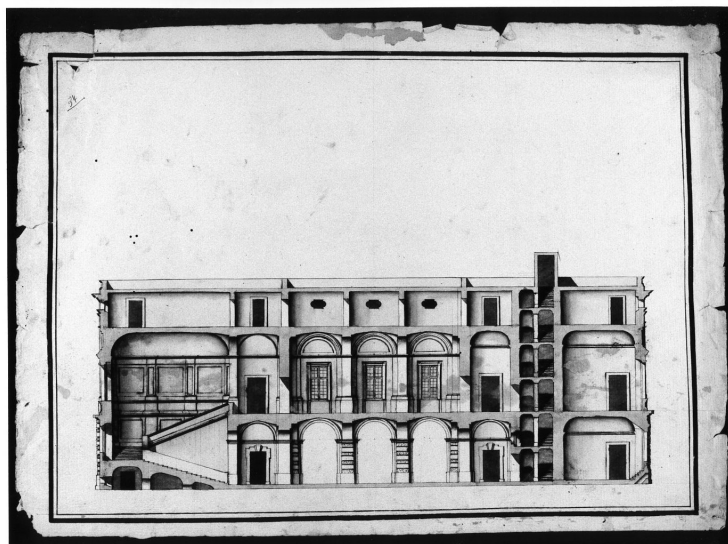


SCHEDA



CD - CODICI

TSK - Tipo scheda	D
LIR - Livello ricerca	C
NCT - CODICE UNIVOCO	
NCTR - Codice regione	14
NCTN - Numero catalogo generale	00072251
ESC - Ente schedatore	S11
ECP - Ente competente	S109

RV - RELAZIONI

ROZ - Altre relazioni	1400072249
-----------------------	------------

OG - OGGETTO

OGT - OGGETTO

OGTD - Definizione	disegno
OGTV - Identificazione	opera isolata

SGT - SOGGETTO

SGTI - Identificazione	sezione di casino in campagna
------------------------	-------------------------------

LC - LOCALIZZAZIONE GEOGRAFICO-AMMINISTRATIVA

PVC - LOCALIZZAZIONE GEOGRAFICO-AMMINISTRATIVA ATTUALE

PVCS - Stato	Italia
PVCR - Regione	Molise
PVCP - Provincia	CB
PVCC - Comune	Campobasso

LDC - COLLOCAZIONE SPECIFICA

LDCT - Tipologia	biblioteca
LDCN - Denominazione	Biblioteca Provinciale "P. Albino"
LDCU - Denominazione spazio viabilistico	Via L. D'Amato, 3
LDCM - Denominazione	

raccolta	Collezione "G. Eliseo"
LDCS - Specifiche	magazzino archivio piano terra
LA - ALTRE LOCALIZZAZIONI GEOGRAFICO-AMMINISTRATIVE	
TCL - Tipo di localizzazione	luogo di provenienza
PRV - LOCALIZZAZIONE GEOGRAFICO-AMMINISTRATIVA	
PRVR - Regione	Molise
PRVP - Provincia	CB
PRVC - Comune	Campobasso
PRC - COLLOCAZIONE SPECIFICA	
PRCM - Denominazione raccolta	Collezione privata Eliseo Giuseppe
LA - ALTRE LOCALIZZAZIONI GEOGRAFICO-AMMINISTRATIVE	
TCL - Tipo di localizzazione	luogo di provenienza
PRV - LOCALIZZAZIONE GEOGRAFICO-AMMINISTRATIVA	
PRVR - Regione	Molise
PRVP - Provincia	CB
PRVC - Comune	Campobasso
PRC - COLLOCAZIONE SPECIFICA	
PRCM - Denominazione raccolta	Collezione privata Eliseo Giuseppe
LA - ALTRE LOCALIZZAZIONI GEOGRAFICO-AMMINISTRATIVE	
TCL - Tipo di localizzazione	luogo di provenienza
PRV - LOCALIZZAZIONE GEOGRAFICO-AMMINISTRATIVA	
PRVR - Regione	Molise
PRVP - Provincia	CB
PRVC - Comune	Campobasso
PRC - COLLOCAZIONE SPECIFICA	
PRCM - Denominazione raccolta	Collezione privata Eliseo Giuseppe
DT - CRONOLOGIA	
DTZ - CRONOLOGIA GENERICA	
DTZG - Secolo	sec. XVIII
DTZS - Frazione di secolo	secondo quarto
DTS - CRONOLOGIA SPECIFICA	
DTSI - Da	1742
DTSV - Validita'	post
DTSF - A	1742
DTSL - Validita'	post
DTM - Motivazione cronologia	marchio
DTM - Motivazione cronologia	contesto
AU - DEFINIZIONE CULTURALE	
ATB - AMBITO CULTURALE	
ATBD - Denominazione	ambito Italia centro-meridionale

ATBR - Riferimento all'intervento	esecutore
ATBM - Motivazione dell'attribuzione	analisi stilistica
MT - DATI TECNICI	
MTC - Materia e tecnica	carta/ matita/ inchiostro/ acquerellatura
MIS - MISURE	
MISU - Unita'	mm.
MISA - Altezza	370
MISL - Larghezza	516
MISV - Varie	fingatura: spessore linea interna mm. 0,5, esterna mm. 3; distanza fingatura da bordo: sup. mm. 20, inf. mm. 1, sx. mm. 24, dx. mm. 2,1-2,5
FIL - Filigrana	monaco con cappuccio che porta una candela o croce
FRM - Formato	rettangolare
CO - CONSERVAZIONE	
STC - STATO DI CONSERVAZIONE	
STCC - Stato di conservazione	mediocre
STCS - Indicazioni specifiche	slabbrature, macchie, ingiallimenti, strappi lungo il bordo
DA - DATI ANALITICI	
DES - DESCRIZIONE	
DESO - Indicazioni sull'oggetto	Disegno architettonico ad inchiostro di china su cartoncino rettangolare fingato, senza scala di riferimento, con parti sezionate acquerellate in rosa e viste prospettiche in grigio-seppia. Architetture: sezione di palazzo in stile neoclassico. Sezione di un'ala del palazzo a tre livelli, rastremati, del disegno NCTN 72249, caratterizzato dalla nitida spartizione delle superfici mediante lesene e cornici, in cui sono rappresentate le scale e la distribuzione degli spazi interni; oltre alla scala di rappresentanza sulla sinistra, sulla destra e visibile la struttura della scala di servizio. Al primo livello tre arcate cieche separate da lesene bugnate, al secondo livello vista dall'interno di tre finestre rettangolari architravate, al livello sottotetto tre oculi modanati. Terminazione prospettica costituita da balaustrata in muratura.
DESI - Codifica Iconclass	NR (recupero pregresso)
DESS - Indicazioni sul soggetto	Architetture: sezione di casino in campagna.
NSC - Notizie storico-critiche	Il disegno è ascrivibile al sec. XVIII e più precisamente ad un periodo successivo al 1742 in quanto il cartoncino presenta la filigrana con la raffigurazione di un monaco che porta una croce (o candela). La filigrana completa, visibile nei disegni NCTN 72247-72248 e 72249, porta anche la dicitura: FINDE/ R (cuore) MONTGOLFIER/ D'ANNONAY/ 1742. Si tratta di materiale prodotto in una cartiera di Lione come altro materiale della stessa collezione la cui filigrana porta la stessa dicitura, ma con stile grafico diverso e la data 1768 (cfr.C.M. Briquet-Les filigranes ...1907- vol.IV p. 646; vol.II p. 257). La sezione-prospetto del disegno in oggetto è sicuramente in relazione con il disegni NCTN 72249 e 72250 rispettivamente prospetto frontale e sezione-prospetto dello stesso manufatto. Lo stesso tipo di cartoncino

è supporto dei disegni NCTN 72242-72243-72244-72245-72246 (intercolumni e particolari ordine composito e corinzio) NCTN 72247-72248 (prospetto e sezione di palazzo) NCTN 72249-72250-72251 (prospetto e sezione di Casino di Campagna).

TU - CONDIZIONE GIURIDICA E VINCOLI

ACQ - ACQUISIZIONE

ACQT - Tipo acquisizione	donazione
ACQN - Nome	Famiglia Eliseo
ACQL - Luogo acquisizione	CB/ Campobasso

CDG - CONDIZIONE GIURIDICA

CDGG - Indicazione generica	proprietà Ente pubblico territoriale
CDGS - Indicazione specifica	Provincia di Campobasso
CDGI - Indirizzo	Via Roma, 47 - 86100 Campobasso (CB)

DO - FONTI E DOCUMENTI DI RIFERIMENTO

FTA - DOCUMENTAZIONE FOTOGRAFICA

FTAX - Genere	documentazione allegata
FTAP - Tipo	fotografia b/n
FTAN - Codice identificativo	SBAPPSAE CB 1361
FTAT - Note	8-15-3

FTA - DOCUMENTAZIONE FOTOGRAFICA

FTAX - Genere	documentazione allegata
FTAP - Tipo	fotografia b/n
FTAN - Codice identificativo	filigrana Eliseo_h

BIB - BIBLIOGRAFIA

BIBX - Genere	bibliografia specifica
BIBA - Autore	Briquet C. M.
BIBD - Anno di edizione	1923
BIBH - Sigla per citazione	10900060
BIBN - V., pp., nn.	V. II, p. 257; V. IV. p. 646

AD - ACCESSO AI DATI

ADS - SPECIFICHE DI ACCESSO AI DATI

ADSP - Profilo di accesso	1
ADSM - Motivazione	Scheda contenente dati liberamente accessibili

CM - COMPILAZIONE

CMP - COMPILAZIONE

CMPD - Data	2001
CMPN - Nome	Benvenuto C.
FUR - Funzionario responsabile	Catalano D.

RVM - TRASCRIZIONE PER INFORMATIZZAZIONE

RVMD - Data	2006
RVMN - Nome	ARTPAST/ Baldi R.

AGG - AGGIORNAMENTO - REVISIONE

AGGD - Data	2006
AGGN - Nome	ARTPAST/ Baldi R.
AGGF - Funzionario responsabile	NR (recupero pregresso)

AN - ANNOTAZIONI

OSS - Osservazioni	Sullo spigolo superiore in alto a sinistra, entro la fignatura, numero 54 scritto a inchiostro di china; sul verso timbro della Biblioteca Provinciale Molisana (precedente denominazione della Biblioteca Provinciale "P. Albino"). Il ricalco della filigrana è stato scansionato come una fotografia.
---------------------------	--