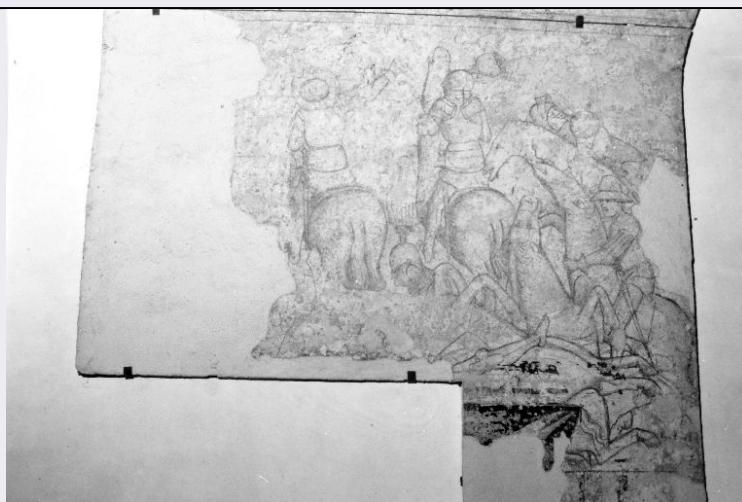


SCHEDA



CD - CODICI

TSK - Tipo Scheda	D
LIR - Livello ricerca	P
NCT - CODICE UNIVOCO	
NCTR - Codice regione	16
NCTN - Numero catalogo generale	00046674
ESC - Ente schedatore	S05
ECP - Ente competente	S05

OG - OGGETTO

OGT - OGGETTO	
OGTD - Definizione	sinopia
SGT - SOGGETTO	
SGTI - Identificazione	Il fuoco sceso dal cielo divora i cavalieri infernali

LC - LOCALIZZAZIONE GEOGRAFICO-AMMINISTRATIVA

PVC - LOCALIZZAZIONE GEOGRAFICO-AMMINISTRATIVA ATTUALE

PVCS - Stato	Italia
PVCR - Regione	Puglia
PVCP - Provincia	LE
PVCC - Comune	Galatina

LDC - COLLOCAZIONE SPECIFICA

UB - UBICAZIONE E DATI PATRIMONIALI

UBO - Ubicazione originaria	OR
-----------------------------	----

LA - ALTRE LOCALIZZAZIONI GEOGRAFICO-AMMINISTRATIVE

TCL - Tipo di localizzazione	luogo di provenienza
------------------------------	----------------------

PRV - LOCALIZZAZIONE GEOGRAFICO-AMMINISTRATIVA

PRVR - Regione	Puglia
PRVP - Provincia	LE
PRVC - Comune	Galatina

PRC - COLLOCAZIONE SPECIFICA**PRCS - Specifiche**

controfacciata, primo registro, al di sotto degli affreschi del ciclo del l'Apocalisse

DT - CRONOLOGIA**DTZ - CRONOLOGIA GENERICA****DTZG - Secolo**

sec. XV

DTS - CRONOLOGIA SPECIFICA**DTSI - Da**

1419

DTSF - A

1435

DTM - Motivazione cronologia

analisi storica

DTM - Motivazione cronologia

bibliografia

AU - DEFINIZIONE CULTURALE**ATB - AMBITO CULTURALE****ATBD - Denominazione**

ambito Italia meridionale

ATBM - Motivazione dell'attribuzione

bibliografia

CMM - COMMITTENZA**CMMN - Nome**

D'Enghien Maria, contessa

CMMD - Data

sec. XV

CMMF - Fonte

documentazione

MT - DATI TECNICI**MTC - Materia e tecnica**

intonaco/ terra rossa

MIS - MISURE**MISA - Altezza**

150

MISL - Larghezza

350

MIST - Validità

ca.

CO - CONSERVAZIONE**STC - STATO DI CONSERVAZIONE****STCC - Stato di conservazione**

mediocre

STCS - Indicazioni specifiche

lacunoso, distacco della sinopia dal supporto murario nel corso dei recenti restauri

RS - RESTAURI**RST - RESTAURI****RSTD - Data**

1971/ 1983

RSTE - Ente responsabile

SBAAAS BA

RSTN - Nome operatore

Giantomassi

RSTN - Nome operatore

Tecni.Re.Co. Bari

DA - DATI ANALITICI**DES - DESCRIZIONE****DESO - Indicazioni sull'oggetto**

sinopia

DESI - Codifica Iconclass

NR (recupero pregresso)

DESS - Indicazioni sul

soggetto	NR (recupero pregresso)
TU - CONDIZIONE GIURIDICA E VINCOLI	
CDG - CONDIZIONE GIURIDICA	
CDGG - Indicazione generica	detenzione Ente religioso cattolico
DO - FONTI E DOCUMENTI DI RIFERIMENTO	
FTA - DOCUMENTAZIONE FOTOGRAFICA	
FTAX - Genere	documentazione allegata
FTAP - Tipo	fotografia b/n
FTAN - Codice identificativo	SBAAAS BA 244445/D
BIB - BIBLIOGRAFIA	
BIBX - Genere	bibliografia di confronto
BIBA - Autore	Presta P.T.
BIBD - Anno di edizione	1984
BIBN - V., pp., nn.	pp. 95-107
AD - ACCESSO AI DATI	
ADS - SPECIFICHE DI ACCESSO AI DATI	
ADSP - Profilo di accesso	3
ADSM - Motivazione	scheda di bene non adeguatamente sorvegliabile
CM - COMPILAZIONE	
CMP - COMPILAZIONE	
CMPD - Data	1989
CMPN - Nome	Guglielmi M.
FUR - Funzionario responsabile	Barbone F.
RVM - TRASCRIZIONE PER INFORMATIZZAZIONE	
RVMD - Data	1999
RVMN - Nome	Picca F.
AGG - AGGIORNAMENTO - REVISIONE	
AGGD - Data	2006
AGGN - Nome	ARTPAST/ Torelli E.
AGGF - Funzionario responsabile	NR (recupero pregresso)