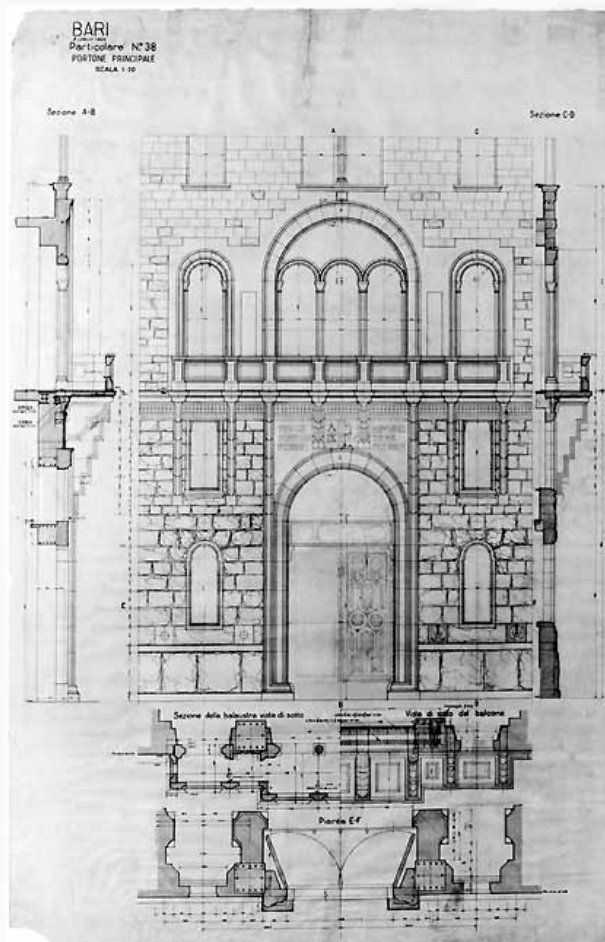


# SCHEDA



## CD - CODICI

TSK - Tipo scheda	D
LIR - Livello ricerca	P
<b>NCT - CODICE UNIVOCO</b>	
NCTR - Codice regione	16
NCTN - Numero catalogo generale	00207257
ESC - Ente schedatore	S05
ECP - Ente competente	S05

## OG - OGGETTO

### OGT - OGGETTO

OGTD - Definizione	disegno tecnico
OGTV - Identificazione	opera isolata

### SGT - SOGGETTO

SGTI - Identificazione	portone principale del Palazzo dell'Acquedotto di Bari
------------------------	--

## LC - LOCALIZZAZIONE GEOGRAFICO-AMMINISTRATIVA

### PVC - LOCALIZZAZIONE GEOGRAFICO-AMMINISTRATIVA ATTUALE

PVCS - Stato	Italia
PVCR - Regione	Puglia
PVCP - Provincia	BA

<b>PVCC - Comune</b>	Bari
<b>LDC - COLLOCAZIONE SPECIFICA</b>	
<b>LDCT - Tipologia</b>	palazzo
<b>LDCN - Denominazione</b>	Palazzo dell'Acquedotto Pugliese
<b>LDCU - Denominazione spazio viabilistico</b>	via Cognetti, 36
<b>LDCS - Specifiche</b>	interno, V piano, appartamento di rappresentanza, salotto
<b>DT - CRONOLOGIA</b>	
<b>DTZ - CRONOLOGIA GENERICA</b>	
<b>DTZG - Secolo</b>	sec. XX
<b>DTS - CRONOLOGIA SPECIFICA</b>	
<b>DTSI - Da</b>	1923/07/02
<b>DTSF - A</b>	1923/07/02
<b>DTM - Motivazione cronologia</b>	data
<b>AU - DEFINIZIONE CULTURALE</b>	
<b>AUT - AUTORE</b>	
<b>AUTR - Riferimento all'intervento</b>	progettista
<b>AUTM - Motivazione dell'attribuzione</b>	analisi stilistica
<b>AUTN - Nome scelto</b>	Brunetti Cesare Vittorio
<b>AUTA - Dati anagrafici</b>	1894/ 1962
<b>AUTH - Sigla per citazione</b>	00000227
<b>MT - DATI TECNICI</b>	
<b>MTC - Materia e tecnica</b>	carta/ inchiostro/ matita
<b>MIS - MISURE</b>	
<b>MISA - Altezza</b>	123
<b>MISL - Larghezza</b>	79.5
<b>CO - CONSERVAZIONE</b>	
<b>STC - STATO DI CONSERVAZIONE</b>	
<b>STCC - Stato di conservazione</b>	discreto
<b>STCS - Indicazioni specifiche</b>	macchie, lacerazioni, smarginamento
<b>DA - DATI ANALITICI</b>	
<b>DES - DESCRIZIONE</b>	
<b>DESO - Indicazioni sull'oggetto</b>	Inchiostro e matita su carta beige.
<b>DESI - Codifica Iconclass</b>	48 C 14 11
<b>DESS - Indicazioni sul soggetto</b>	Architetture: Bari: Palazzo dell'Acquedotto.
<b>ISR - ISCRIZIONI</b>	
<b>ISRC - Classe di appartenenza</b>	documentaria

<b>ISRS - Tecnica di scrittura</b>	a penna
<b>ISRT - Tipo di caratteri</b>	lettere capitali
<b>ISRP - Posizione</b>	in alto a sinistra
<b>ISRI - Trascrizione</b>	BARI/ 2 LUGLIO 1923/ PARTICOLARE N° 38/ PORTONE PRINCIPALE / SCALA 1:20
<b>TU - CONDIZIONE GIURIDICA E VINCOLI</b>	
<b>CDG - CONDIZIONE GIURIDICA</b>	
<b>CDGG - Indicazione generica</b>	proprietà Ente pubblico territoriale
<b>CDGS - Indicazione specifica</b>	Acquedotto Pugliese s.p.a.
<b>CDGI - Indirizzo</b>	Via Cognetti, 36
<b>DO - FONTI E DOCUMENTI DI RIFERIMENTO</b>	
<b>FTA - DOCUMENTAZIONE FOTOGRAFICA</b>	
<b>FTAX - Genere</b>	documentazione allegata
<b>FTAP - Tipo</b>	fotografia b/n
<b>FTAN - Codice identificativo</b>	SBAAAS BA 326566/D
<b>AD - ACCESSO AI DATI</b>	
<b>ADS - SPECIFICHE DI ACCESSO AI DATI</b>	
<b>ADSP - Profilo di accesso</b>	1
<b>ADSM - Motivazione</b>	scheda contenente dati liberamente accessibili
<b>CM - COMPILAZIONE</b>	
<b>CMP - COMPILAZIONE</b>	
<b>CMPD - Data</b>	2000
<b>CMPN - Nome</b>	Mavelli R.
<b>FUR - Funzionario responsabile</b>	Gnisci R.
<b>RVM - TRASCRIZIONE PER INFORMATIZZAZIONE</b>	
<b>RVMD - Data</b>	2001
<b>RVMN - Nome</b>	Bucci Morichi A.
<b>AGG - AGGIORNAMENTO - REVISIONE</b>	
<b>AGGD - Data</b>	2006
<b>AGGN - Nome</b>	ARTPAST/ Maggio T.
<b>AGGF - Funzionario responsabile</b>	NR (recupero pregresso)
<b>AN - ANNOTAZIONI</b>	
<b>OSS - Osservazioni</b>	Cesare Brunetti progetto' il palazzo dell'Acquedotto, costruito tra il 1925 ed il 1935. Laureatosi in ingegneria civile nel 1921 al Regio Politecnico di Milano, entro' nel 1925 nell'organico degli uffici tecnici dell'Ente Autonomo Acquedotto ed ebbe l'incarico di seguire i lavori al palazzo come direttore tecnico, collaborando poi strettamente con Cambellotti per l'arredo dello stesso. Si suppone che siano sue la maggior parte di queste tavole. Sul prospetto del palazzo compare la data del 1923 (anno IX de ll'era fascista).